



Rug Home[®]



venture

Rug Home®

Una delicata trama arricchisce la materia ceramica e crea superfici eleganti mai uguali. Rug Home® possiede una delicatezza che le deriva dai tessuti e una versatilità intrigante che permette di essere perfetta sia per ambienti residenziali che commerciali, sia in spazi interni che esterni. Rug Home® seduce con la bellezza dei suoi quattro colori, con due finiture di superficie e con i suoi decori, avvolge i volumi e arreda con la pienezza della sua materia. Disponibile in due formati Rug Home® arreda senza farsi mai ostentata invadenza, abbinandosi allo stile degli spazi contemporanei e dialogando con gli altri elementi d'arredo in una continua metamorfosi del gusto.

A delicate weave enriches the ceramic material creating unique and elegant surfaces. Rug Home® has a delicate texture inspired by fabric and an intriguing versatility that makes it perfect for both residential and commercial spaces, both indoors and outdoors. Rug Home® is available in four enticing colours, with two surface finishes; with its decorations it creates cosy spaces and decorates with the fullness of its material. Rug Home®, available in two sizes, decorates without being invasive, blending with contemporary spaces and playing with the other furnishing elements in a continuous metamorphosis of taste.

Une trame délicate enrichit la matière céramique et crée des surfaces élégantes mais identiques. Rug Home® possède une délicatesse qui lui vient des tissus ainsi qu'une polyvalence intrigante qui lui permet d'être parfaite pour les espaces résidentiels, commerciaux, internes et externes. Rug Home® séduit par la beauté de ses quatre couleurs, avec deux finitions de surface et ses décors, elle enveloppe les volumes et décore la plénitude de la matière. Disponible en deux formats, Rug Home® décore sans jamais devenir envahissante, en s'unissant au style des espaces contemporains et en dialoguant avec les autres éléments de décoration en une métamorphose constante du goût.

Eine zartes Gewebe reichert die keramische Materie an und schafft elegante, niemals gleiche Flächen. Rug Home® besitzt eine von den Stoffen kommende Zartheit und eine fesselnde Vielseitigkeit, dank der sich diese Kollektion perfekt sowohl für Wohnräume als auch für gewerblich Umgebungen, für Innen- und Außenbereiche, eignet. Rug Home® betört mit der Schönheit ihrer vier Farben, mit den beiden Oberflächenbearbeitungen und mit ihren Verzierungen, umhüllt die Volumen und richtet mit der Fülle ihrer Materie ein. Rug Home®, die in zwei Formaten verfügbar ist, richtet ohne ostentative Aufdringlichkeit ein, passt sich an den Stil der zeitgenössischen Bereiche an und dialogiert mit den anderen Einrichtungselementen in einer kontinuierlichen Metamorphose des Geschmacks.

Нежная текстура украшает керамический материал, создавая элегантные, никогда не повторяющиеся поверхности. Rug Home® обладает заимствованной у ткани легкостью и чарующей универсальностью, благодаря чему эта коллекция отлично подходит для применения как в жилых, так и в торговых помещениях, при оформлении внутренних или наружных пространств. Красота четырех цветов, двух отделок поверхности и декоров коллекции Rug Home® покоряет. Она мягко лежит на объемных элементах и создает обстановку, заполняя собой пространства. Два предлагаемых формата плитки Rug Home® оформляют помещения без излишеств, сочетаясь со стилем современных пространств, налаживая отношения с другими предметами мебелировки с постоянно меняющимся вкусом.



Steel/P.3



Shark/P.6



Polar/P.8



Ecru/P.10

Size:

40x80 16"x32"

naturale rettificato
lappato rettificato

60x60 24"x24"

naturale rettificato
lappato rettificato

Colors:

Steel



Shark



Polar



Ecru



Surfaces:

Naturale Rettificato
Natural Rectified
Naturel Rectifié
Natural Rektifiziert
Натуральный
Ректифицированный

Lappato Rettificato
Polished Rectified
Adouci Rectifié
Poliert Rektifiziert
Полированный
Ректифицированный



Steel/nat.



Steel/nat.



Shark/lapp.
Square Dark/lapp.



Polar/lapp.



Polar/rosone lapp.





Ecru/nat.
Square Light/nat.

Ecru/decoro 3D nat.



P.14

Ecru/lapp.
Ecru/decoro 3D nat.



P.15



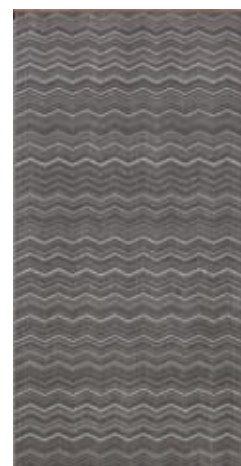
Ecru/nat.

Rug Home® Shark

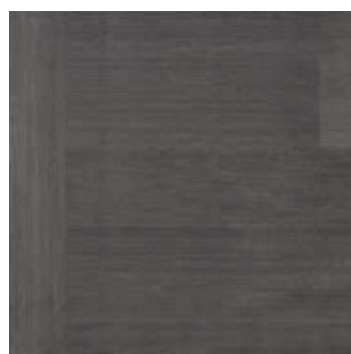
Naturale Rettificato . Natural Rectified . Naturel Rectifié . Natural Rektifiziert . Натуральный Ректифицированный



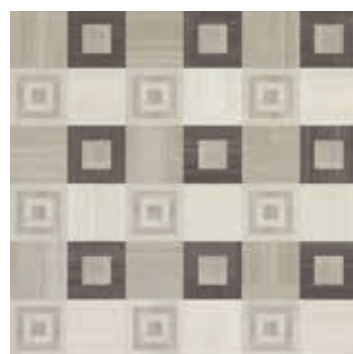
40x80 . 16"x32"



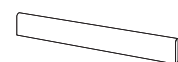
40x80 . 16"x32" decoro 3D



60x60 . 24"x24"



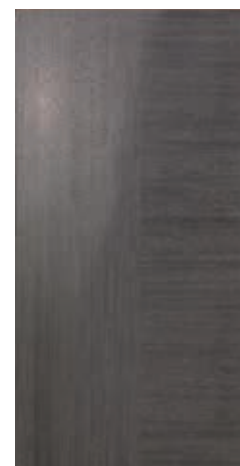
60x60 . 24"x24"
Square Dark



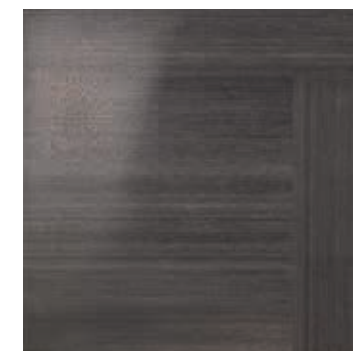
8x80 . 3,8"x32"
Battiscopa

Rug Home® Shark

Lappato Rettificato . Polished Rectified . Adouci Rectifié . Poliert Rektifiziert . Полированный Ректифицированный



40x80 . 16"x32"



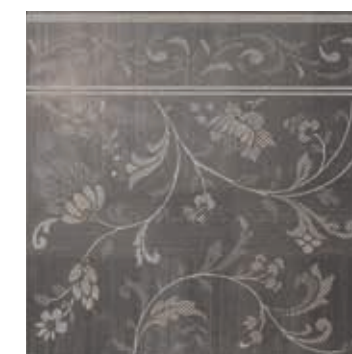
60x60 . 24"x24"



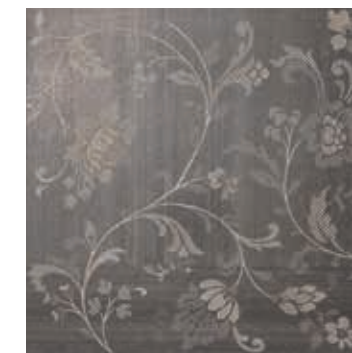
60x60 . 24"x24"
Square Dark Lappato



60x60 . 24"x24" Angolo Rosone



60x60 . 24"x24" Fascia Rosone



60x60 . 24"x24" Inserto Rosone



8x80 . 3,8"x32"
Battiscopa Lappato

Rug Home®

Polar

Naturale Rettificato . Natural Rectified . Naturel Rectifié . Natural Rektifiziert . Натуральный Ректифицированный



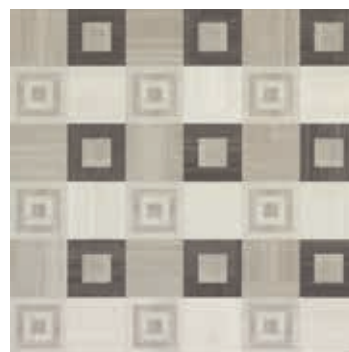
40x80 . 16"x32"



40x80 . 16"x32" decoro 3D



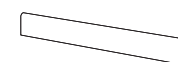
60x60 . 24"x24"



60x60 . 24"x24"
Square Dark



60x60 . 24"x24"
Square Light



8x80 . 3,8"x32"
Battiscopa

Polar

Lappato Rettificato . Polished Rectified . Adouci Rectifié . Poliert Rektifiziert . Полированный Ректифицированный



40x80 . 16"x32"



60x60 . 24"x24"



60x60 . 24"x24"
Square Dark Lappato



60x60 . 24"x24"
Square Light Lappato



60x60 . 24"x24" Angolo Rosone



60x60 . 24"x24" Fascia Rosone



60x60 . 24"x24" Inserto Rosone



8x80 . 3,8"x32"
Battiscopa Lappato

Rug Home® Ecrú

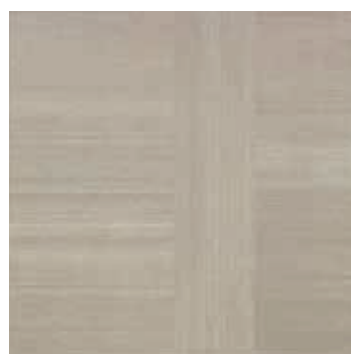
Naturale Rettificato . Natural Rectified . Naturel Rectifié . Natural Rektifiziert . Натуральный Ректифицированный



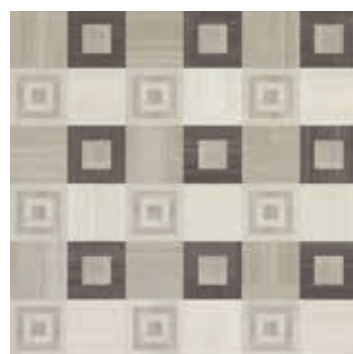
40x80 . 16"x32"



40x80 . 16"x32" decoro 3D



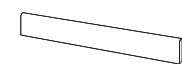
60x60 . 24"x24"



60x60 . 24"x24"
Square Dark



60x60 . 24"x24"
Square Light



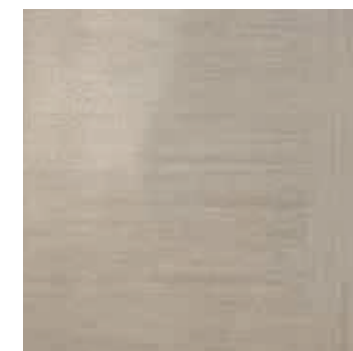
8x80 . 3,8"x32"
Battiscopa

Rug Home® Ecrú

Lappato Rettificato . Polished Rectified . Adouci Rectifié . Poliert Rektifiziert . Полированный Ректифицированный



40x80 . 16"x32"



60x60 . 24"x24"



60x60 . 24"x24"
Square Dark Lappato



60x60 . 24"x24"
Square Light Lappato



60x60 . 24"x24" Angolo Rosone



60x60 . 24"x24" Fascia Rosone



60x60 . 24"x24" Insetto Rosone



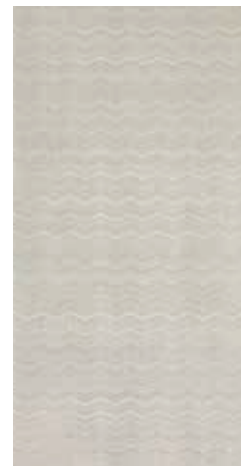
8x80 . 3,8"x32"
Battiscopa Lappato

Rug Home® Steel

Naturale Rettificato . Natural Rectified . Naturel Rectifié . Natural Rektifiziert . Натуральный Ректифицированный



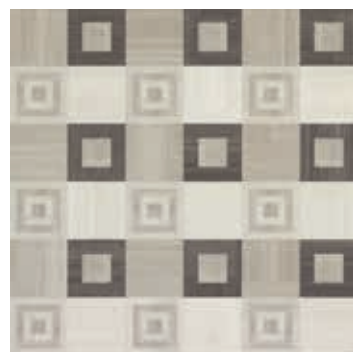
40x80 . 16"x32"



40x80 . 16"x32" decoro 3D



60x60 . 24"x24"



60x60 . 24"x24"
Square Dark



60x60 . 24"x24"
Square Light



8x80 . 3,8"x32"
Battiscopa

Rug Home® Steel

Lappato Rettificato . Polished Rectified . Adouci Rectifié . Poliert Rektifiziert . Полированный Ректифицированный



40x80 . 16"x32"



60x60 . 24"x24"



60x60 . 24"x24"
Square Dark Lappato



60x60 . 24"x24"
Square Light Lappato



60x60 . 24"x24" Angolo Rosone



60x60 . 24"x24" Fascia Rosone



60x60 . 24"x24" Inserto Rosone



8x80 . 3,8"x32"
Battiscopa Lappato

Consigli per la pulizia del gres porcellanato naturale e levigato con posa cementizia o epossidica.

1. LAVAGGIO DOPO POSA

Il lavaggio dopo posa è un'una fase di fondamentale importanza per tutti gli interventi successivi e per la manutenzione. Con il lavaggio acido dopo posa si eliminano i residui di posa e il normale sporco di cantiere come: malta, colla, pittura, sporco da cantiere di varia natura...

È bene sapere che oltre il 90% delle contestazioni in cantiere è dovuto ad un cattivo, o addirittura inesistente, lavaggio con detergente acido dopo posa. Per questa operazione Fila propone Deterdek, detergente disincrostante acido che non sviluppa fumi nocivi e non aggredisce le fughe. Rimuove lo sporco da cantiere – malta, stucco, incrostazioni di varia natura.

Fila Deterdek unisce all'azione disincrostante anche una efficace azione pulente.

Fila Deterdek è certificato dal Centro Ceramico di Bologna, perché pulisce ma non aggredisce il materiale.

La pulizia di fine cantiere si esegue a completa stagionatura dello stucco cementizio (almeno 36-48 ore), attenendosi scrupolosamente ai consigli di seguito riportati:

- Utilizzare Fila Deterdek diluito 1:5 (1 litro di Deterdek in 5 di acqua possibilmente calda)

- Spazzare bene il pavimento quindi distribuire uniformemente la soluzione di DETERDEK diluito, utilizzando un normale spazzatone, mop-lavapavimenti (mocio) o uno straccio ruvido per ambienti residenziali oppure frizionando con monospazzola dotata di dischi con tampone, di colore verde per grandi superfici;

- Lasciare agire per qualche minuto, in funzione dell'intensità dello sporco;

- Intervenire energeticamente con spugna abrasiva tipo verde oppure con spazzolo con setole in nylon o nel caso di grandi superfici con monospazzola munita di disco verde e aspira liquidi.

- Raccogliere il residuo con stracci oppure con aspiraliquidi.

Resa: 1 litro/40 m2 – diluizione 1:5

2. PROTEZIONE TIPO LEVIGATO

Con la protezione si:

- impermeabilizza la superficie, rendendola antimacchia
- impermeabilizza le fughe, rendendole antimacchia
- facilita la manutenzione ordinaria

La migliore protezione si realizza con Fila MP/90, un protettivo liquido antimacchia che penetra in profondità proteggendo il pavimento senza generare pellicole superficiali, per questo motivo Fila MP/90 non altera il colore della superficie e la sua efficacia rimane inalterata per diversi anni.

- stendere puro a pavimento asciutto e pulito (almeno 4 ore dopo il lavaggio), applicarlo con pennellina, rullo o straccio avendo cura di distribuirlo in modo omogeneo su tutta la superficie comprese le fughe.
- a pavimento asciutto (dopo circa 4-8 ore) togliere la parte in eccesso che si è seccata ed è rimasta in superficie, con straccio di cotone pulito e asciutto, lucidatrice o monospazzola con disco beige.

I residui tenaci si possono rimuovere utilizzando un panno pulito imbevuto di Fila MP/90.

Resa: 1 litro/30 m2 circa

3. PROTEZIONE TIPO LAPPATO

Con la protezione si:

- impermeabilizza la superficie, rendendola antiscorpo
- ridona lucentezza superficiale
- facilita la manutenzione ordinaria

La migliore protezione si realizza con Fila PD15, un protettivo liquido antiscorpo che penetra in profondità proteggendo il pavimento senza generare pellicole superficiali, per questo motivo Fila PD15 non altera il colore della superficie e la sua efficacia rimane inalterata nel tempo e resiste agli agenti chimici.

- Stendere il prodotto puro a pavimento perfettamente asciutto e pulito (almeno 4-8 ore dopo il lavaggio), applicarlo con pennellina o straccio avendo cura di distribuirlo in modo omogeneo su tutta la superficie comprese le fughe.
- Massaggiare accuratamente il prodotto in fase di stesura in modo da farlo penetrare bene e di eliminare completamente i residui di prodotto dalla superficie.
- Entro 10 minuti dall'applicazione di Fila PD15 BISOGNA togliere la parte in eccesso che si eventualmente è rimasta in superficie, con straccio di cotone pulito e asciutto o della semplice carta tipo scottex

Resa: 1 litro/70 m2 circa

4. PROTEZIONE TIPO NATURALE-STRUTTURATO

Nel caso di superfici rustiche lo sporco si deposita negli interstizi del materiale, rendendo difficile la manutenzione. In questo caso, solo per pavimentazioni interne, si consiglia di utilizzare FilaJet che protegge il pavimento dall'usura e dallo sporco acquoso e oleoso rendendo più facile la manutenzione ordinaria.

- stendere puro con spandicera o vello
- lasciare asciugare prima di trafficare
- FilaJet genera una pellicola superficiale rigenerabile e quando necessario è facile da rimuovere.

5. MANUTENZIONE PER TUTTE LE SUPERFICI

Per la pulizia di tutti i giorni

FilaCleaner detergente neutro a basso residuo.

Si diluisce a seconda dello sporco. Ad elevate diluizioni non necessita di risciacquo.

Non lascia, sulla superficie lavata, residui cerosi o silicici in quanto ne è privo.

È certificato dal Centro Ceramico di Bologna per la sua efficace azione pulente che non rovina la superficie.

Si può usare anche con macchine lavasciuga.

Resa: 2.000 m2 con 1 litro – diluizione 1:200

Per sporchi più intensi e per togliere le macchie

Fila PS/87 detergente sgrassante e smacchiatore.

Un prodotto, tante funzioni: detergente, sgrassante, decerante e smacchiatore.

Basta scegliere la diluizione giusta per ottenere l'effetto desiderato.

Fila PS/87 è certificato dal Centro Ceramico di Bologna per la sua efficace azione pulente che non rovina la superficie.

- diluito 1:10 in acqua, per rimuovere sporchi intensi
- Puro, lasciandolo agire per circa 20-40 minuti per rimuovere le macchie e residui di stucco epossidico.

POSA EPOSSIDICA

Per la pulizia con fuga epossidica si raccomanda l'uso di FILACR10

Per la pittura straordinaria delle superfici, Ceramica Fondovalle suggerisce:

- Posa Cementizia: Service Solvacid di Geal; Deterdek della ditta Fila; Keranet dell'azienda Mapei; Cement removed e Floor Cleaner di Faber chimica.
- Posa Epossidica: Fila CR10

Guidelines for cleaning of polished or unpolished porcelain stoneware tiles cement or epoxy based.

1. WASHING AFTER LAYING

Washing after laying is a fundamentally important stage for any subsequent treatment and for maintenance. Acid washing after laying removes laying residues and normal building site dirt, such as: grout, glue, paint, different kinds of building site dirt...

It is a good thing to know that over 90% of site complaints are due to poor, or even inexistent, washing with acid detergent after laying.

For this operation, Fila suggests Deterdek, the acid-based descaling detergent that does not emit harmful fumes and does not harm the grouting. It removes building-site dirt - grout, plaster, different kinds of encrusted dirt.

Fila Deterdek combines descaling with effective cleaning.

Fila Deterdek is certified by the Ceramics Centre in Bologna, because it cleans without harming the material. The site must be cleaned on completion, when the concrete plaster is completely dry (at least 36-48 hours), closely following the instructions given below:

- Use Fila Deterdek diluted 1:5 (1 litre of Deterdek in 5 of water, preferably hot)

- Brush the floor thoroughly, then evenly apply the solution of diluted DETERDEK using a normal flat brush, floor mop or a rough floor cloth or rubbing with a single-brush machine, fitted with discs with green buffer for large surfaces;

- Leave for a few minutes, depending on how dirty the surface is;

- Rub hard with a green abrasive sponge or flat brush with nylon bristles or, for large areas, a single-brush machine fitted with green disc and liquid vacuum cleaner.

- Remove residues with cloths or a liquid vacuum cleaner.

Coverage: 1 litre/40 m2 – dilution 1:5

2. POLISHED PROTECTION

Protection:

- waterproofs the surface, making it stain proof
- waterproofs grouting, making it stain proof
- makes ordinary maintenance easier

The best protection is offered by Fila MP/90, a stain-proofing liquid protector that penetrates deep down. Fila MP/90 protects the floor without forming a surface film and therefore does not alter the surface colour and its effectiveness remains unaltered for several years.

- on a clean dry floor and at least 4 hours after washing, apply undiluted with a flat paintbrush, roller or cloth, taking care to spread evenly over the entire surface, including the grouting.

- when dry (after about 4-8 hours), remove any dried excess from the surface with a clean dry cotton cloth, machine polisher or single-brush machine with beige disc.

Stubborn residues can be removed with a clean cloth soaked in Fila MP/90.

Coverage: 1 litre/30 m2 approx.

3. LAPPATO PROTECTION

Protection:

- waterproofs the surface, making it dirt proof
- restores surface sheen
- makes ordinary maintenance easier

The best protection is offered by Fila PD15, a dirt-proofing liquid protector that penetrates deep down. Fila PD15 protects the floor without forming a surface film and therefore does not alter the surface colour and its effectiveness remains unaltered over time and resists chemical agents.

- on a perfectly clean dry floor and at least 4-8 hours after washing, apply undiluted with a flat paintbrush or cloth, taking care to spread evenly over the entire surface, including the grouting.
- rub thoroughly when applying to make the product penetrate well and completely remove product residues from the surface.

- 10 minutes after applying, any excess residues of Fila PD15 MUST be removed from the surface, with a clean dry cotton cloth or simple kitchen roll.

Coverage: 1 litre/70 m2 approx.

4. MAINTENANCE FOR ALL SURFACES

For everyday cleaning, FilaCleaner low-residue neutral detergent.

Dilute depending on the dirt. When highly diluted it does not need rinsing.

It does not leave waxy or silicon residues on the washed surface as it does not contain them.

It is certified by the Ceramics Centre in Bologna for its effective cleaning action that does not harm the surface.

It can also be used with washing and drying machines.

Coverage: 2,000 m2 with 1 litre – dilution 1:200

For more intense dirt and for removing stains

Fila PS/87 degreasing detergent and stain remover.

One product, lots of uses: detergent, degreaser, wax remover and stain remover.

Just choose the right dilution to give the desired effect.

Fila PS/87 is certified by the Ceramics Centre in Bologna for its effective cleaning action that does not harm the surface.

- diluted 1:10 in water to remove intense dirt

- undiluted, left to work for around 20-40 minutes to remove stains and residues of epoxy grouting.

EPOXY-BASED INSTALLATIONS

We recommend the use of FILACR10 for epoxy-based installations.

For extraordinary surface cleaning, Ceramica Fondovalle suggests:

- Cement-based installations : Service Solvacid by Geal / Deterdek by Fila / Keranet by Mapei / Cement remover or Floor Cleaner by Faber chimica.
- Epoxy-based installations : CR10 by Fila



Lappato Rettificato
Polished Rectified
Acabado Rectificado
Poliert Rektifiziert
Полированный
Ректифицированный

Naturale Rettificato
Natural Rectified
Naturel Rectifié
Natural Rektifiziert
Натуральный
Ректифицированный

Imballi. Packages. Emballages. Verpackungen. Упаковка.

	Pcs. x	m2. x	kg x	x	m2 x	kg x
40x80	4	1,28	29,10	48	61,44	1396,80
60x60	3	1,08	26,00	32	34,56	832

Note tecniche. Physical properties. Caractéristique. Technische daten. Технические замечания.

Norma Norms Norm Norme Под	Norma di riferimento: EN 14411: 2012 Allegato G - Pastrelle di ceramica pressate a secco con basso assorbimento d'acqua (≤ 0,5%) - Gruppo Bla GL Reference standard: EN 14411: 2012 Appendix G - Dry pressed ceramic tiles with low water absorption (≤ 0,5%) - Gruppe Bla GL Norme retenue: EN 14411: 2012 Annexe G - Carreaux céramiques pressés à sec avec faible absorption d'eau (≤ 0,5%) - Groupe Bla GL Besugznorm: EN 14411: 2012 Anlage G - Trockengepresste keramische Fliesen und Platten mit niedriger Wasseraufnahme (≤ 0,5%) - Gruppe Bla GL Соответствует норме EN 14411: 2012 Керамические плитки, спрессованные всухую, с низким водопоглощением (≤ 0,5 %) - Группа Bla GL	Valore Fondovalle Fondovalle values Valeur Fondovalle Fondovalle Werte Значение Fondovalle	Naturale Rett.	Lappato Rett.
UNI EN ISO 10545-3	Assorbimento d'acqua . Water Absorption. Absorption d'eau. Wasseraufnahme. Водопоглощение.	<_ 0,5%		
UNI EN ISO 10545-4	Resistenza alla flessione. Bending strength. Resistance a la flexion. Biegezugfestigkeit. Стойкость к изгибу	>=35N /mm"		
UNI EN ISO 10545-12	Determinazione della resistenza al gelo. Frost resistance index . Coefficient de résistance au gel. Feststellung der Frostbeständigkeit. Определение морозостойкости	Ingelivo. Frost proof Ingelif. Frostsicher. Морозостойкость		
UNI EN ISO 10545-9	Resistenza agli sbalzi termici. Resistance to thermal shock. Résistance aux écarts de température. Temperatunwechselbeständigkeit. Стойкость к тепловым перепадам	Resistente. Resistant. Résistant. Widerstandsfähig. Стойкий		
DIN 51130	Caratteristiche antiscivolo. Anti-slip index. Coefficient anti-dérapage. Trittsicherheitskoeffizient. Характеристики устойчивости к скольжению.	R10		-
DIN 51097	Scivolosità sul bagnato. Anti-slip index on wet surfaces. Coefficient anti-dérapage sur surfaces mouillées. Glätte auf nasser Oberfläche. Скольжение по мокрой поверхности.	C		B
UNI EN ISO 10545-13	Resistenza all'attacco chimico. Chemical resistance. Resistance a l'attaque chimique. Beständigkeit gegen chemikalien. Стойкость к бытовым химикатам	Classe: GA; GLA; GHA		Classe: GA; GLB; GHC
UNI EN ISO 10545-14	Resistenza alle macchie. Stain resistance. Resistance aux taches. Fleckenbeständigkeit. Стойкость к образованию пятен	Classe 5		Classe 5
ANSI A 137.1:2012	Dynamic Coefficient of Friction "DCOF".	0,60		0,49

Istruzioni per la posa. Laying instructions. Conseils de pose. Verlegehinweise. Инструкции по укладке.



Posa: fuga 2 mm rettificati. Fuga 3/4 mm naturali. Miscelare prodotti da più scatole.

Posa consigliata con una sfalsatura tra ciascun pezzo non superiore ad 1/3 della lunghezza della mattonella.

Laying: 2mm rectified joint. 3/4mm natural joint Mix the product from various boxes.

When installing, it's recommended not to stagger the pieces by more than 1/3 of the length of the tile.

Pose: joint conseillé 2 mm pour les rectifiés. Joint conseillé 3/4 mm pour les naturelles. Mélanger les carreaux de plusieurs boites.

Pose conseillée avec un décalage entre chaque carreau non supérieur à 1/3 de la longueur du carreau même.

Verlegehinweise:Rektifiziertes Material 2mm Fuge. Natürliche Material 3/4 mm fuge.

Fliesen aus mehreren Kartons mischen. Bei einer versetzten Verlegung empfehlen wir 2/3 (zweidrittel) Verbandverlegung.

Укладка: ректифицированный материал укладывать с швом 2 мм. материал укладывать с швом 3/4 мм. Смешивать изделия из разных коробок.

Укладка рекомендовала потрясти штук не более 1/3 длины плитки.



Ceramics of Italy

