

# Venture

## keratec

## Symbols



**WALL & FLOOR / EXTRUDED PORCELAIN TILES**  
Revestimento e pavimento / Paredariao Extrudido. Revêtement & Carreaux de Sol / Grès Cérame Extré



**WALL / EXTRUDED PORCELAIN TILES**  
Revestimento / Paredariao Extrudido. Revêtement / Grès Cérame Extré



**UNGLAZED FULL BODY PORCELAIN**  
Povestimento extrudido náo esmalhado toda massa. Grés Cérame pleine masse non vitifié



**SLIP RESISTANCE**  
Resistência ao Escorregamento. Résistance au Glissement



**THICKNESS**  
Espessura. épaisseur

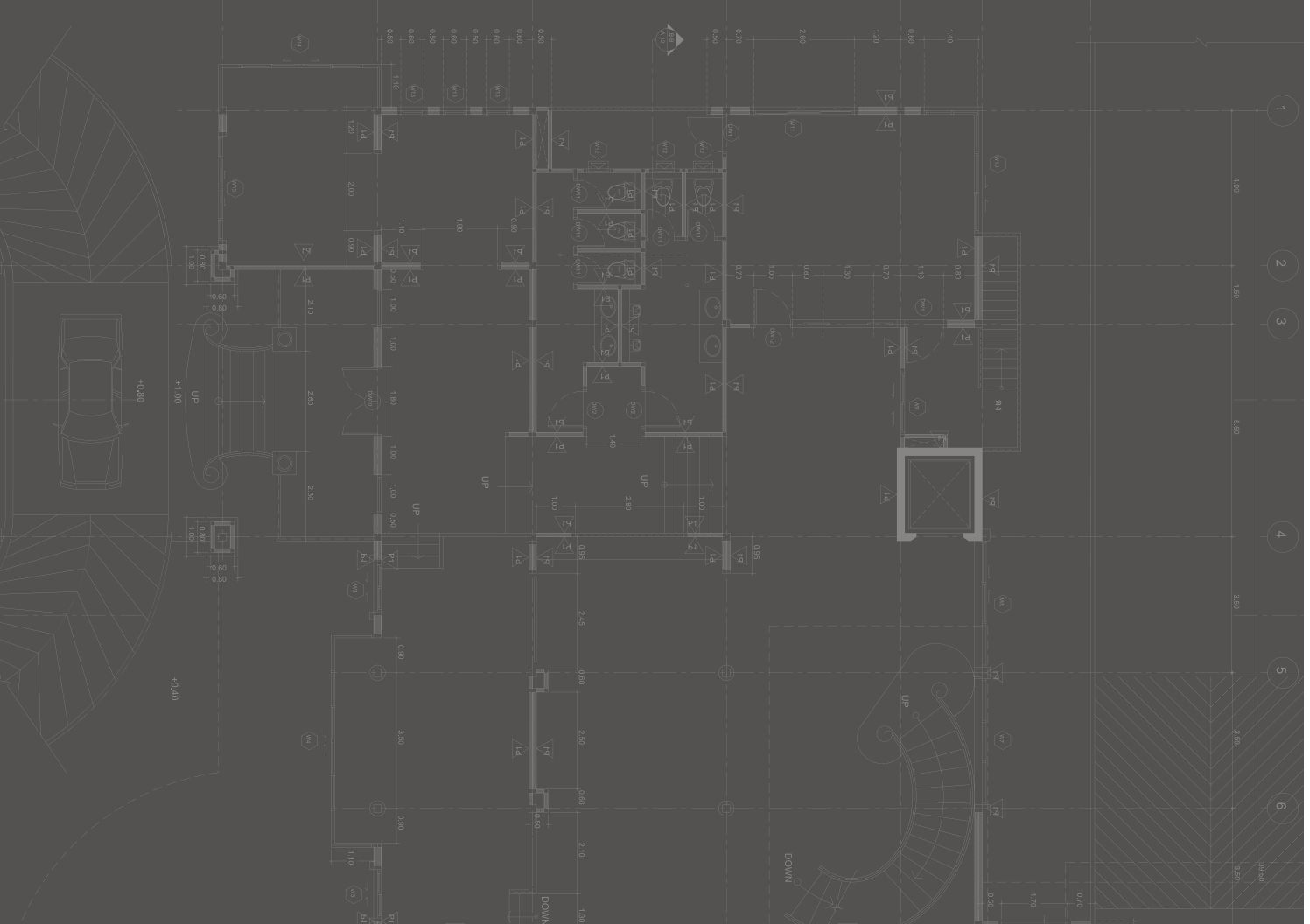


**RECTIFIED**  
Retificado. rectifié

REF. I

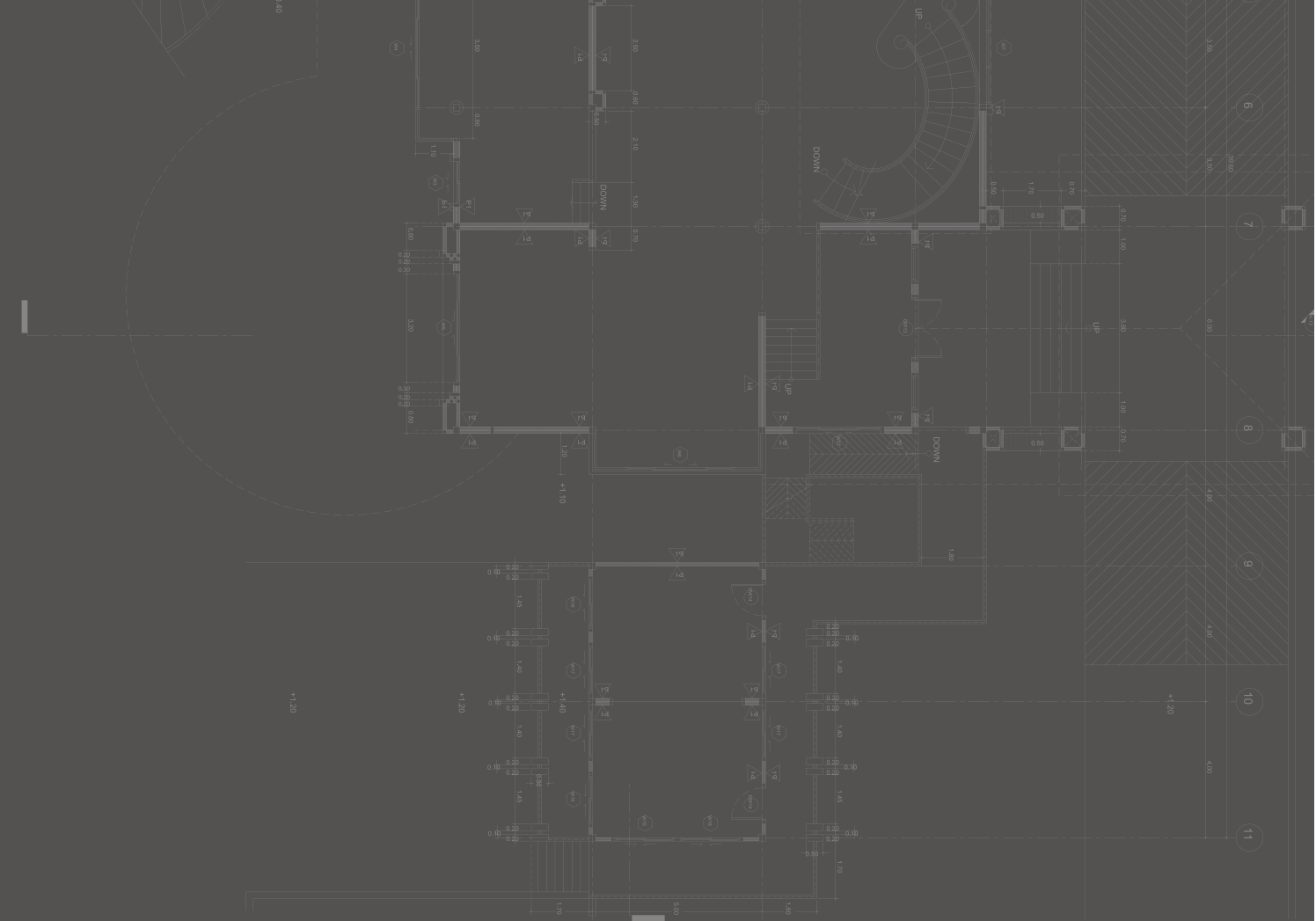
INDEX 

GENERAL CATALOGUE  
CATÁLOGO GERAL . CATALOGUE GENERAL



# Index

- KERATEC PRESENTATION** 5
- Why Choose Keratec? 6
- KERATECT SOLUTIONS** 9
- PRODUCT RANGE**
- Renovation 22
- Facades 30
- Technical 42
- Industrial 50
- Kerabaille 58
- TECHNICAL INFORMATION**
- Technical Data 66
- Application and Cleaning Recommendations 70
- Stain Cleaning Table 71
- Packages and Weights 71
- COMPLEMENTARY SYSTEMS**
- PRODUCT RANGE** 74
- Back Cover** 74



## Keratec Presentation

In a world where specialization is a competitive advantage, the Keratec brand products are manufactured in a modern and innovative Portuguese ceramics unit of extruded porcelain floor and wall tiles, whose diversity of range and physicochemical characteristics of superior quality serve the needs of the most demanding and ambitious projects.

Num mundo onde a especialização é uma vantagem competitiva, os produtos da marca Keratec são fabricados numa moderna e inovadora unidade cerâmica portuguesa de pavimentos e revestimentos em porcelanato extrudido, cuja diversidade de gama e características físico-químicas de qualidade superior servem as necessidades dos projetos mais exigentes e ambiciosos.

Dans un monde où la spécialisation constitue un avantage compétitif, les produits de la marque Keratec sont fabriqués dans une moderne et innovante unité céramique portugaise de carreaux de mur et de sol sur gres étiré, dont la diversité de la gamme et caractéristiques physicochimiques de qualité supérieure répondent aux besoins des projets les plus ambitieux et exigeants.

# WHY CHOOSE KERATEC?

PORQUE ESCOLHER KERATEC? | POURQUOI CHOISIR KERATEC?

Pioneers in the world market, Keratec products are obtained from exceptional raw materials, which undergo a milling process of reduced granulometry and are formed by high pressure extrusion, and, finally, are fired at high temperatures, giving the product unique and high quality physicochemical characteristics.

Pioneiros no mercado mundial, os produtos Keratec são obtidos a partir de excecionais matérias-primas que são submetidas a um processo de moagem de reduzida granulometria e conformadas por extrusão de elevada pressão e, por último, cozidas a elevadas temperaturas, concedendo ao produto o características físico-químicas únicas e de elevada qualidade.

Pionniers dans le marché mondial, les produits Keratec sont obtenus à partir de matériaux d'exception qui sont soumis à un processus de réduction de la taille des particules de fraissage et par extrusion d'haute pression et enfin cuits à des températures élevées, ce qui donne au produit les propriétés physico-chimique unique et d'haute qualité.

## High Resistance to Abrasion and Break

High resistance to abrasion, scratching and bending, being suitable for all sorts of areas, including the most demanding, such as outdoor, industrial and high traffic.



LAFROCAL - FOOD PRODUCTS FACTORY, PORTUGAL

**Alta Resistência à Abrasão e Ruptura**  
Elevada resistência à abrasão, ao riscar e à flexão, sendo adequados para todo o tipo de áreas, indistintamente as mais exigentes, como exteriores, industriais e de elevada tráfego.

**Haute Résistance à l'abrasion et à la Rupture**  
Haute résistance à l'abrasion, aux rayures et à la flexion, étant adapté à toutes les types d'espaces, y compris les plus exigeants, comme zones extérieures, industrielles et trafic élevé.

## High Chemical Resistance

Minimal water absorption (<0,1%) and use of suitable raw materials, give the product a high resistance to chemicals, acids and bases. In high concentrations.



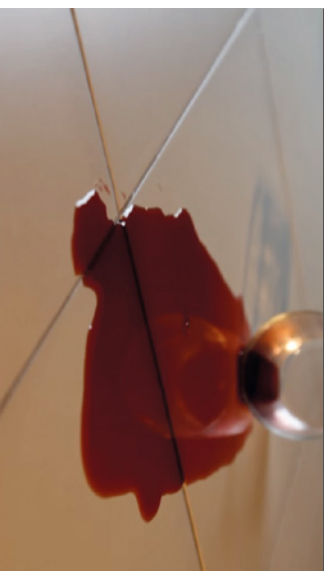
UNIVERSITY LAB, PORTUGAL

**Alta Resistência Química**  
Ínfima absorção de água (<0,1%) e utilização de matérias-primas adequadas, conferem ao produto uma elevada resistência aos agentes químicos, aos ácidos e bases em elevada concentração.

**Résistance Chimique Élevée**  
Absorption infime de l'eau (<0,1%) et l'utilisation de matières premières appropriées donne au produit une haute résistance aux produits chimiques, aux acides et aux bases en forte concentration.

## High Resistance to Stains and Acids

The products have a high degree of removal or attenuation of stains, which optimizes the maintenance and cleaning of the floor.



**Alta Resistência às Manchas e aos**

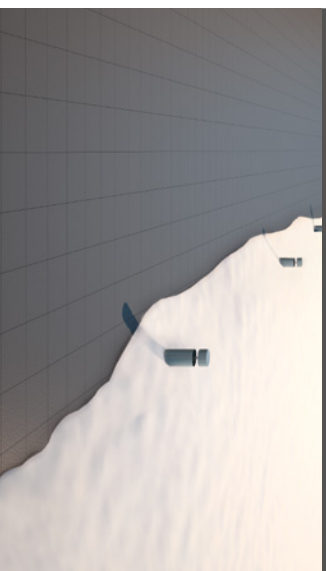
**Ácidos**  
Os produtos possuem um elevado grau de remoção ou atenuação de manchas, que otimiza a manutenção e limpeza do pavimento.

**Haute Résistance aux Taches et aux**

**Acides**  
Les produits ont un degré élevé d'élimination ou d'atténuation des taches, qui optimisent l'entretien et le nettoyage du carreau.

## High Resistance to Thermal Shock and to Frost

High resistance to temperature variations and to frost, which are key features in the choosing of this product by its prescribers.



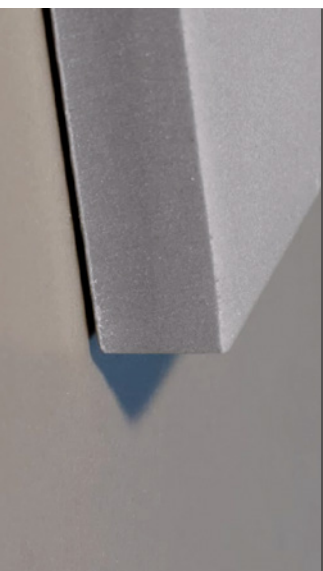
**Alta Resistência ao Choque Térmico e ao Gelo**  
Elevada resistência às amplitudes térmicas e de resistência ao gelo, são características determinantes na opção dos prescribers por este produto.

**Haute Résistance aux Chocs**

**Thermiques et à la Glace**  
Haute résistance aux variations de température et de résistance au gel, ce sont des caractéristiques clés dans le choix des prescribers pour ce produit.

## Unglazed Full Body Porcelain Tiles

A high quality product, with a homogeneous surface and body, which ensure a high longevity.

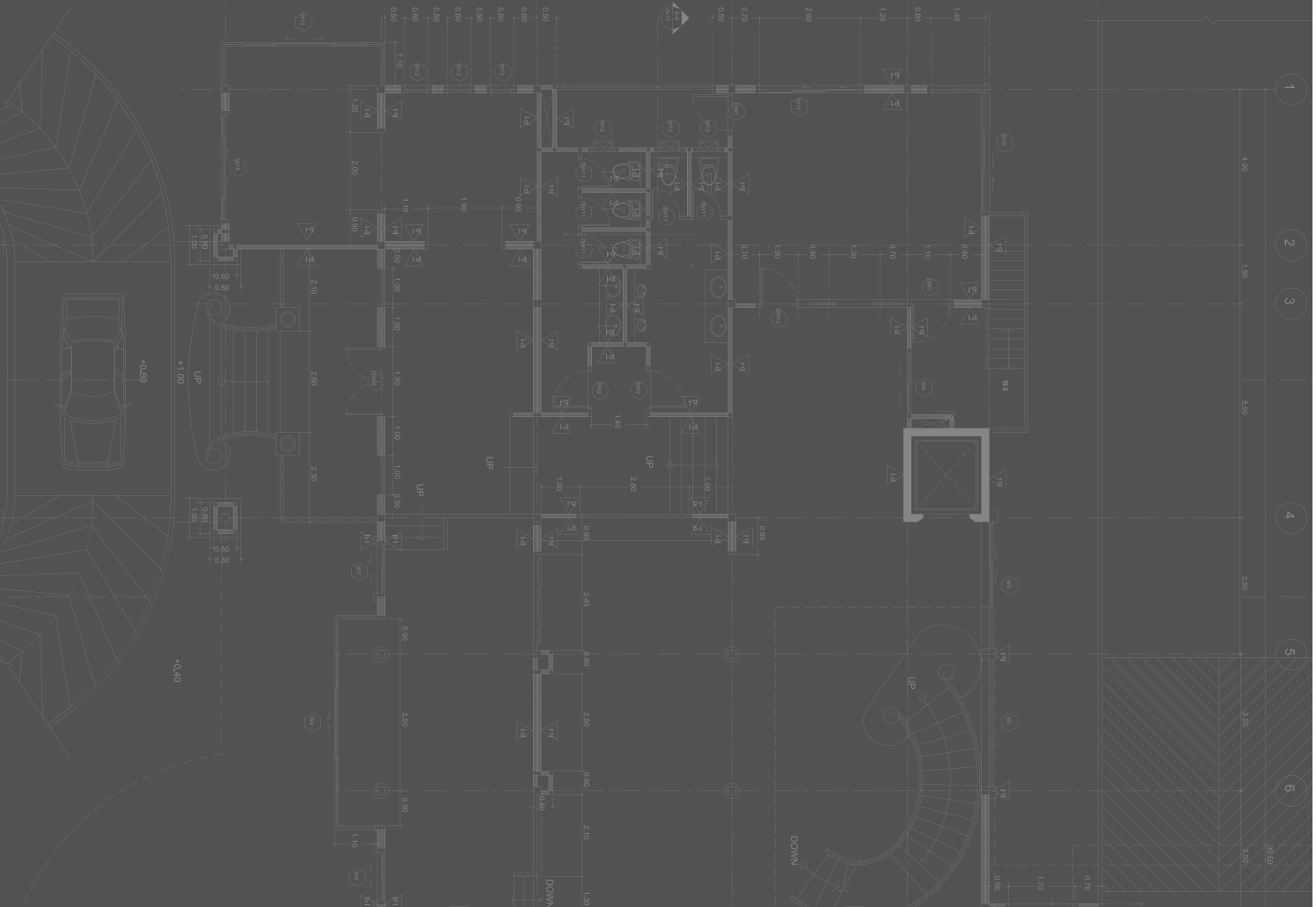


**Porcelanato Extrudido Não Esmaltado**

Toda Massa  
Um produto de elevada qualidade e com uma superfície e corpo homogêneo, que asseguram uma elevada longevidade.

**Grés Cérame Extré Non Émaillé Plaine**  
Masse

Un produit de haute qualité avec une surface et un corps homogène qui assure une longue vie élevée.



# Keratec Solutions

The Kerattec solutions are available for the residential sector, outdoor areas, facade systems, areas of high traffic, and industrial areas, through a wide range of formats and thicknesses, complemented by trim pieces (accessories). In natural, satin, anti-slip, textured and drainage surfaces, in which resistance and quality are priorities, presenting itself as the ideal solution for the most demanding requirements.

As soluções da Kerattec estão disponíveis para os setores residencial, exteriores, sistemas de fachadas, zonas de alto tráfego e áreas industriais, através de uma vasta gama de formatos e espessuras, complementados com peças de acabamento (acessórios), superfícies naturais, acanhadas, antiderrapantes, texturadas e drenantes, onde a resistência e a qualidade são prioridades, apresentando-se como a solução ideal para os mais exigentes requisitos.

Les solutions Kerattec sont disponibles pour les zones résidentielles, extérieures, systèmes de façade, les zones de forte circulation et les zones industrielles, à travers d'une large gamme de formats et d'épaisseurs, complétée par des pièces de finition (accessoires), des surfaces naturelles, sânnées, antidérapantes, texturées et de drainage, où la résistance et la qualité sont des priorités. Kerattec se présente comme la solution idéale pour les besoins les plus exigeants.



High performance range, which covers the classical applications of residential usage, and allows new areas of application, specially focused on renovation, thanks to recent innovations.

Gama de elevada performance que cobre as aplicações clássicas de uso residencial e abre novas áreas de aplicação, especialmente focadas na renovação, graças a recentes inovações.

Gamme de haute performance qui couvre les applications classiques d'utilisation résidentiel et ouvre des nouveaux espaces d'application, surtout axée sur la rénovation grâce à de récentes innovations.

# Residential

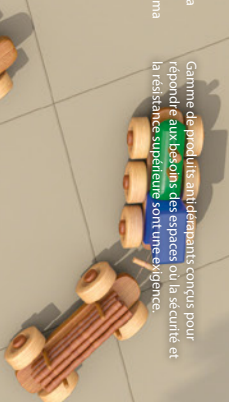


Range of non-slip products designed to meet the needs of spaces where security and superior resistance are a requirement.

Gama de produtos antiderrapantes concebida para satisfazer as necessidades dos espaços onde a segurança e resistência superior são uma exigência.

Gamme de produits antidérapants conçus pour répondre aux besoins des espaces où la sécurité et la résistance supérieure sont une exigence.

# Terraces





Range dedicated to the requirements of contemporary architecture of exteriors, meeting the needs of ventilated and glazed facade systems.

Gama dedicada aos requisitos da arquitetura contemporânea de exteriores, satisfazendo as necessidades de sistemas de fachadas ventiladas e coladas.

Gamme dédiée aux exigences de l'architecture contemporaine d'extérieur, répondant aux besoins de systèmes de façades ventilées et collées.

# Facades





Range designed to serve areas of higher traffic (for example, public spaces, commercial spaces, schools, hospitals, pharmacies, etc.) where high resistance, durability and easy maintenance are key requirements.

Gama concebida para servir áreas de tráfego mais intenso (ex: espaços públicos, espaços comerciais, escolas, hospitais, farmácias, etc.), onde a elevada resistência, durabilidade e fácil manutenção são requisitos fundamentais.

Une gamme conçue pour servir les zones de trafic plus intense (par exemple, les espaces publics, espaces commerciaux, les écoles, les hôpitaux, les pharmacies, etc.), où la haute résistance, durabilité et facilité d'entretien sont des exigences clés.

# High Traffic



# Heavy Traffic

Range that offers high robustness and resistance to stains and chemical agents, suitable for more demanding areas, with handling of heavy loads and/ or high resistance in general (for example, parking lots, hypermarkets, public transports, industry, laboratories, etc.).

Gama que ofrece elevada robustez e alta resistencia a manchas e agentes químicos, adequada para áreas mais exigentes, com movimentação de cargas pesadas e/ou elevada resistência em geral (ex. estacionamento, hipermercados, transportes, indústria, laboratórios, etc.).

Une gamme qui offre une résistance élevée et une haute résistance aux tâches et aux agents chimiques, adapté pour les zones les plus exigeantes, la manutention de charges lourdes et / ou haute résistance en général (par exemple, les parcs de stationnement, les supermarchés, les transports, l'industrie, les laboratoires, etc.).





WALL:  
 PASTO 29, SÁBIA, BICO, 46, ONIX, NATURAL, 1030  
 FLOOR:  
 CINZA CLARO 33, 2032X3068, CEMENT, NATURAL, 1020

## Renovation

The high performance of the wall tiles of Keratec, combined with a minimalist aesthetic concept, finds its maximum expression in both urban environments and in more private spaces.

Ideal for renovation projects, the innovative solutions with just 0,45cm of thickness, allow a direct application over the existing finishing to be renewed, with the inherent cost and time savings.

A elevada performance dos revestimentos da Keratec, aliada a um conceito estético minimalista, encontram a sua máxima expressão tanto em ambientes urbanos como em espaços mais privados.

Ideais para projetos de renovação, as soluções inovadoras com apenas 0,45 cm de espessura permitem a aplicação direta sobre o acabamento já existente a renovar, com as inerentes economias de custo e tempo.

La haute performance des produits Keratec, combinés avec un concept esthétique minimaliste, trouve son expression maximale dans les ambiances urbaines et dans les espaces plus privés.

Son offre comprend également des solutions innovantes avec seulement 0,45cm d'épaisseur, l'application directe sur la finition existante à rénover, avec les inhérentes économies de coûts et temps.

With only 0,45cm of thickness, it is ideal for renovation projects, allowing for a direct application over the existing finishing to be renewed. Without losing all its distinctive characteristics of resistance, durability and cleanliness, it allows the obtainment of high work timing and the significant reduction of costs.

Com apenas 0,45cm de espessura, é ideal para projetos de renovação permitindo a aplicação direta sobre o acabamento já existente a renovar. Sem perder todas as características distintivas de resistência, durabilidade e facilidade de limpeza, permite obter elevados ganhos de tempo de obra e redução significativa de custos.

Avec seulement 0,45 cm d'épaisseur, il est idéal pour les projets de rénovation permettant l'application directe sur la finition existante à rénover. Sans perdre toutes ses caractéristiques distinctives de résistance, la durabilité et la facilité de nettoyage, il permet des élevés gains de temps de travail et des économies de coûts significatives.

#### SIZES (cm) FORMATOS . FORMATS

29,5x88,8 mt.

29,5x59,2 mt.

#### FINISHES

##### ACABAMENTOS . FINITIONIS

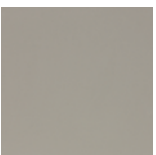


NATURAL  
DMS150119  
ENVI 12333 Class 1

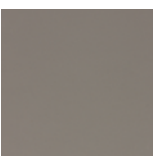
#### COLOURS CORES . COULEURS



Porcelo



Cinza Claro



Cinza Escuro



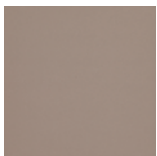
Beige



Preto



Negro



Alumínio



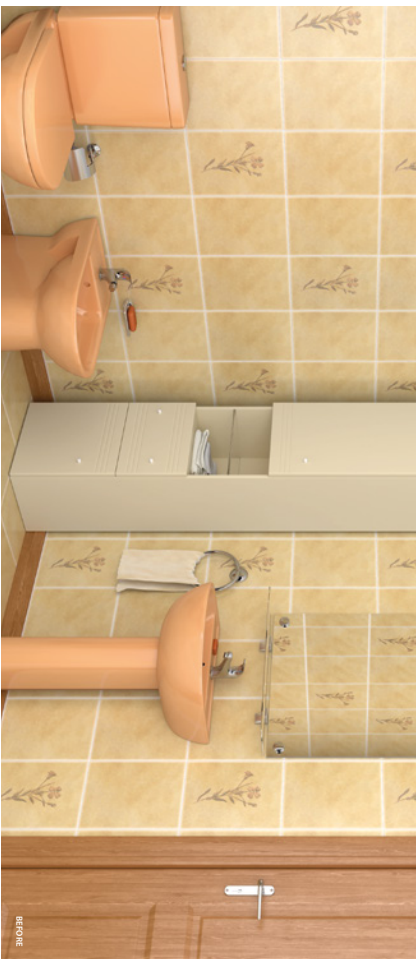
NATURAL  
DMS150119  
ENVI 12333 Class 1



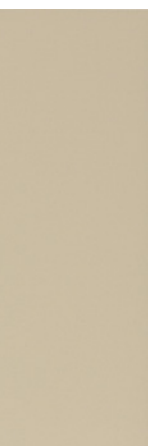
BEIGE 29,5X88,8X0,45 CM REF. NATURAL 1035



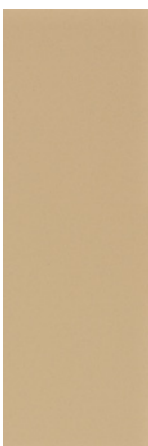
AFTER



BEFORE



**FIOKA**  
29.5x88.8x0,45 cm ret.  
29.5x59.2x0,45 cm ret.  
Natural  
1014 | K25  
1014 | K22



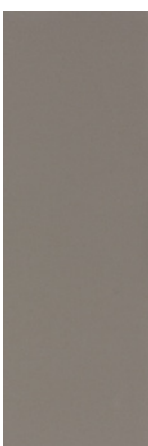
**BEGA**  
29.5x88.8x0,45 cm ret.  
29.5x59.2x0,45 cm ret.  
Natural  
1035 | K25  
1035 | K22



**ALUMINIO**  
29.5x88.8x0,45 cm ret.  
29.5x59.2x0,45 cm ret.  
Natural  
1028 | K25  
1028 | K22



**CINZA CLARO**  
29.5x88.8x0,45 cm ret.  
29.5x59.2x0,45 cm ret.  
Natural  
1020 | K25  
1020 | K22



**CINZA ESCURO**  
29.5x88.8x0,45 cm ret.  
29.5x59.2x0,45 cm ret.  
Natural  
1025 | K25  
1025 | K22



**FREIO**  
29.5x88.8x0,45 cm ret.  
29.5x59.2x0,45 cm ret.  
Natural  
1030 | K25  
1030 | K22



**NEGRO**  
29.5x88.8x0,45 cm ret.  
29.5x59.2x0,45 cm ret.  
Natural  
1021 | K25  
1021 | K22



FRONTALI  
ALUMINO 25,5888,80,45 CM RET. NATURAL 108  
RIGHT WALL  
FRONTALI 25,5888,80,45 CM RET. NATURAL 104  
FLOOR  
MEGNO 55,21,99,20,8 CM RET. NATURAL 114



LABOR JUSTICE CENTER, GOWTUMBA

## Facades

In contemporary architecture, the facade, more than just an aesthetic issue, is also the skin that protects the building from the exterior. Thus, that choice influences the comfort, safety and energy consumption of the building. Therefore, Keratec has developed products capable of meeting the most diverse needs, both for glued facade systems as for ventilated ones.

Na arquitetura contemporânea, a fachada, mais do que uma simples questão estética, é também a pele que protege o edifício do exterior. Desta forma, a sua escolha influencia o conforto, a segurança e o consumo energético do mesmo. Assim, a Keratec desenvolveu produtos capazes de satisfazer as mais diversas necessidades, tanto para sistemas de fachadas coladas como para sistemas de fachadas ventiladas.

Dans l'architecture contemporaine, la façade, plus qu'une simple question esthétique, elle est également la peau qui protège l'extérieur du bâtiment. Ainsi, le choix influe sur le confort, la sécurité et la consommation d'énergie du même. Alors, Keratec a développé des produits capables de satisfaire les plus diverses exigences, tant pour les façades collées comme pour les systèmes de façade ventilées.



**Glued Facade (0,45cm)**

With a thickness of just 0,45cm, it is ideal for glued facade systems, allowing the application of ceramic pieces directly on the support, using, for that, suitable glues.

**Fachadas Coladas (0,45cm)**

Com apenas 0,45cm de espessura, é ideal para sistemas de fachadas coladas, permitindo a aplicação das peças cerâmicas diretamente sobre o suporte, usando para isso colas adequadas.

**Façades Collées (0,45cm)**

Avec seulement 0,45cm d'épaisseur, il est idéal pour les systèmes de façades collées, permettant l'application d'une céramique directement sur les pièces de support, en utilisant des colles appropriées.

**SIZES (cm)**  
**FORMATOS, FORMATS**

29,5x88,8 mt

**FINISHES**  
**ACABAMENTOS, FINITIONS**

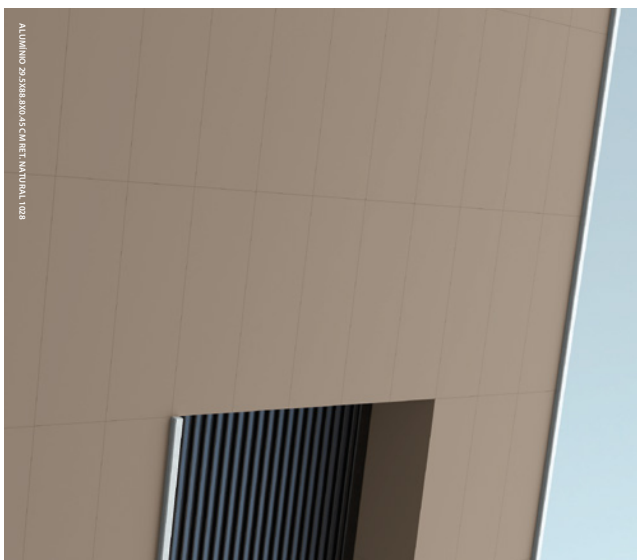
**NATURAL**  
DIN EN 12019  
EN 12033 Class 1

**SIZES (cm)**  
**FORMATOS, FORMATS**

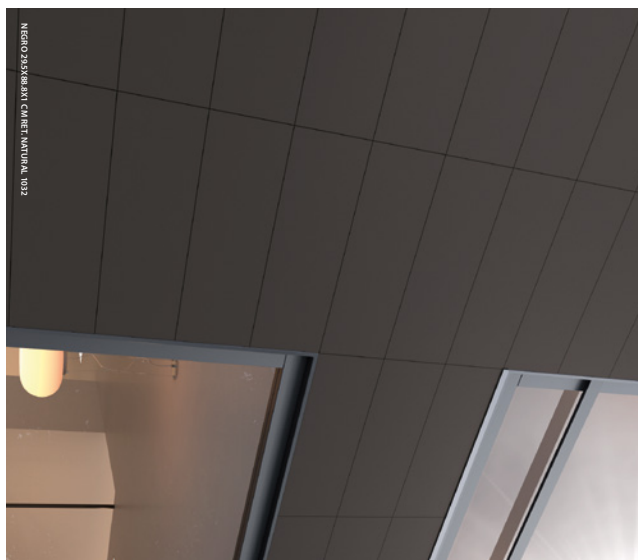
29,5x88,8 mt

**FINISHES**  
**ACABAMENTOS, FINITIONS**

**NATURAL**  
DIN EN 12019  
EN 12033 Class 1



ALUMINIO 29,5X88,8X0,45 CM REIT. NATURAL, 1028



NEGRO 29,5X88,8X0,45 CM REIT. NATURAL, 1022

**COLOURS**  
**CORES, COULEURS**



## Glued Facade (0.45cm)

The robustness, resistance to thermal shock and dirtiness, allied to the innovative reduced thickness of this range of products, make it ideal for use in glued facade solutions. Their light weight allows for faster installation, while maintaining, nonetheless, all the advantages of a high performance covering.

Among the many advantages of this solution, we highlight the following:

- Greater efficiency in the renovation of facades;
- Thermal insulation;
- Energy savings;
- Economic savings;
- Protection of structural elements of the building.

## Fachadas Coladas (0.45cm)

A robustez, a resistência ao choque térmico e à sujidade aliadas à inovadora reduzida espessura desta gama de produtos tornam-na ideal para aplicação em soluções de fachadas coladas. O seu reduzido peso permite uma maior rapidez de instalação mantendo contudo todas as vantagens de um revestimento de elevada performance.

Entre as diversas vantagens desta solução, destacam-se as seguintes:

- Grande eficácia na renovação de fachadas;
- Isolamento térmico;
- Poupança energética;
- Proteção dos elementos estruturais do edifício.

## Façades Colées (0.45cm)

La puissance, la résistance aux chocs thermiques et à la saleté, combinées avec l'innovation de l'épaisseur réduite dans cette gamme de produits le rendent idéal pour application en solutions de façades collées. Son poids réduit permet l'installation plus rapide, en conservant néanmoins tous les avantages de haute performance.

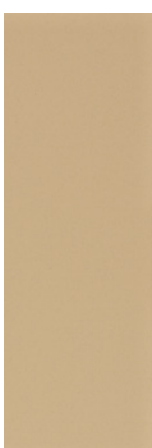
Parmi les nombreux avantages de cette solution se détachent les suivants:

- Grande efficacité dans la rénovation des façades;
- Isolation thermique;
- Les économies d'énergie;
- Préservation des éléments de structure du bâtiment.

Exterior Facade in Tile  
Procedimento Enxerto, Círculo Carmo Belo



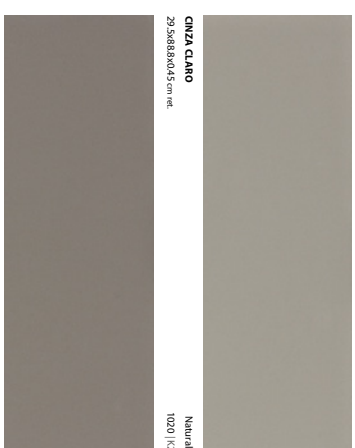
**PELOA**  
29.5x88.8x0.45 cm.net  
Natural  
1031 | K25



**BEGE**  
29.5x88.8x0.45 cm.net  
Natural  
1033 | K25



**ALUMINIO**  
29.5x88.8x0.45 cm.net  
Natural  
1029 | K25



**CINZA CLARO**  
29.5x88.8x0.45 cm.net  
Natural  
1020 | K25



**CINZA ESCURO**  
29.5x88.8x0.45 cm.net  
Natural  
1021 | K25



**PRETO**  
29.5x88.8x0.45 cm.net  
Natural  
1021 | K25



**NERO**  
29.5x88.8x0.45 cm.net  
Natural  
1021 | K25



WALL: CMAZ ESCUDO 25X38,80X9,45 CM REFINITURADO L1025

FLOOR: CMAZ ESCUDO 25X38,80X9,45 CM ANTI-SLIP 1025A5



## Ventilated Facade (1cm)

The robustness, resistance to thermal shock and dirtiness, make this solution of 1cm thickness ideal for fixation on aluminium support. In ventilated facades, permitting its use both in hidden fixation solutions as in semi-hidden fixation ones.

The advantages of the ventilated facade systems, complemented with a high quality ceramic covering solution, are widely known, especially the following:

- Ideal for rehabilitations, due to the easy application over old coverings;
- Easy and fast execution at work site;
- Excellent thermal and acoustic insulation;

- Energy savings up to 40%;
- Protection of the structural elements of the building.

## Fachadas Ventiladas (1cm)

A robustez, a resistência ao choque térmico e à sujidade, fazem desta solução de 1cm de espessura a solução ideal para fixação ao suporte de alumínio em sistemas de fachadas ventiladas, permitindo a sua aplicação tanto em soluções de fixação oculta como em soluções de fixação semi-oculta.

As vantagens dos sistemas de fachadas ventiladas, complementados com uma solução de revestimento cerâmico de elevada qualidade, são amplamente conhecidas, destacando-se as seguintes:

- Ideal para reabilitações, pela facilidade de colocação sobre revestimentos antigos;
- Fácil e rápida execução em obra;
- Excelente isolamento térmico e acústico;
- Pouca perda energética durante o inverno;
- Proteção dos elementos estruturais do edifício.

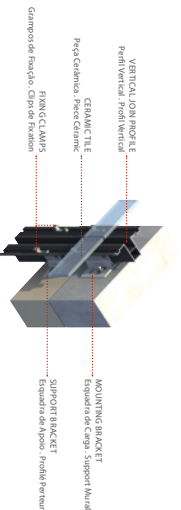
## Façades Ventilées (1cm)

La puissance, la résistance aux chocs thermiques et à la saleté, font de cette solution de 1cm d'épaisseur la solution idéale pour la fixation au support ventilé, ce qui permet son application dans les deux solutions de fixation cachée ou de solutions de fixation semi-cachée.

Les avantages des griffes de façade ventilée complètes pour une solution de creusage de mur de maçonnerie de haute qualité sont largement connus, ou se détaillent les suivants :

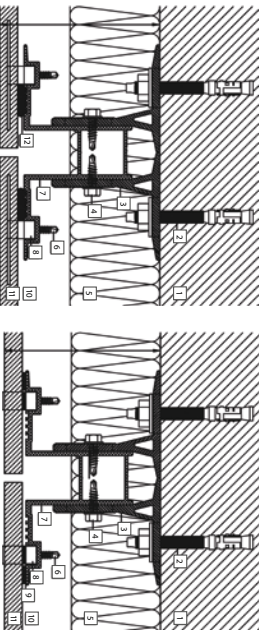
- Idéal pour les réhabilitations, par la facilité d'application sur les anciens revêtements de mur;
- Excellente isolation thermique et acoustique;
- Economies d'énergie (jusqu'à 40%);
- Protection des éléments de structure du bâtiment.

Extended Porcelain Tiles  
Precedentato Estendido, Cris Ceramic Edge



HIDDEN FIXING  
FACADA OCULTA, FIXAÇÃO CACHÊ

SEMI-HIDDEN FIXING  
FACADA SEMI-OCULTA, FIXAÇÃO SEMI-CACHÊ



Use internal clips by making a small incision at the top of the ceramic tile. In this case, we recommend the use of a chemical fixing agent as adjuvant.

The tile is applied with aluminium or stainless steel fixing clamps, and it is possible to lacquer the clamps with the same colour of the tile.

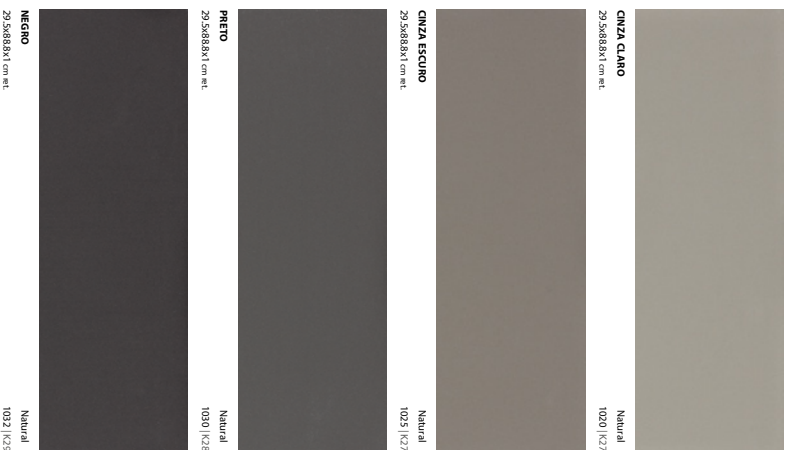
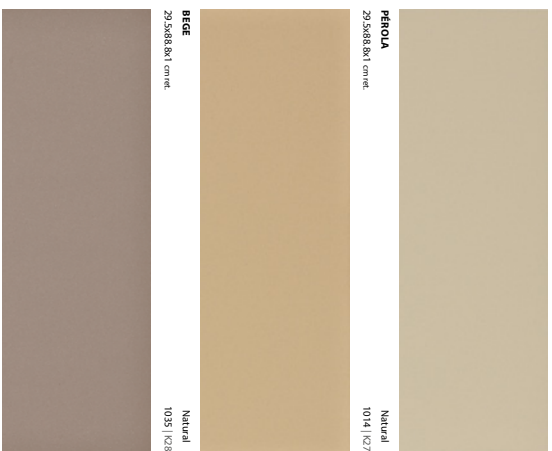
Utilize grampas interiores através da execução de uma pequena incisão na parte superior da peça cerâmica. Neste caso, recomendamos a utilização de um agente químico como adjuvante.

A cerâmica é aplicada através de grampas de suporte em alumínio ou aço inoxidável, sendo possível pintar as grampas de acordo com a mesma cor do revestimento.

Utiliser des clips intérieurs en réalisant d'une petite incision dans la partie supérieure de la pièce en céramique. Dans ce cas, il est recommandé d'utiliser un agent de fixation chimique comme adjuvant.

La céramique est appliquée par le biais de clips de support en aluminium ou en acier inoxydable, les clips peuvent être laqués dans la même couleur du revêtement.

- |   |   |    |  |
|---|---|----|--|
| 1 | CONCRETE WALL<br>PAREDE DE BETHÃO<br>MUR EN BÉTON   | 7  | ALUMINIUM T PROFILE<br>PERFIL EM T DE ALUMÍNIO<br>PROFIL EN T EN ALUMINIUM |
| 2 | STAINLESS STEEL SPUR<br>ESPALHO DE AÇO INOXIDÁVEL<br>ESPOUILLE EN ACIER INOXYDABLE                    | 8  | ALUMINIUM CLAMP<br>CLIP DE ALUMINIUM                                       |
| 3 | ALUMINIUM SUPPORT BRACKET<br>SUPPORTO DE ALUMÍNIO<br>CONSOLE DE SUPPORT EN ALUMINIUM                  | 9  | ADHESIVE / JOINTING<br>ADHESIF / JOINTAGE                                  |
| 4 | STAINLESS STEEL DRILL SCREW<br>VÍDELO DE AÇO INOXIDÁVEL<br>VIS D'ACIER INOXYDABLE                     | 10 | ANGLYMER<br>COLCHETE DE AÇO<br>COUCHEUR                                    |
| 5 | SEMI-INSULANT BOARD<br>ISOLAMENTO SEMI-OCULTO<br>ISOLANT SEMI-OCULTE                                  | 11 | PORCELAIN TILES<br>FACHADA SEMI-OCULTA<br>FAÇADE SEMI-OCULTÉE              |
| 6 | STAINLESS STEEL DRILL SCREW<br>PARAFUSO DE AUTOPERFORAÇÃO EM AÇO INOXIDÁVEL<br>VIS D'ACIER INOXYDABLE | 12 | POLYURETHANE<br>POLIURETANO  |





WALL: NERO 23X48X120 CM RT. NATURAL, 1032

FLOOR: NERO 23X48X200 CM RT. C1 1032C1

NERO 23X48X200 CM RT. C1 1032C1



AIRPORT

# Technical

The Keratec products made in unglazed full body porcelain, assure a high resistance to wear, for its hardness and homogeneous body, allied to a strong resistance to chemical agents and to stains, which allows a high longevity and facility of maintenance.

Available in seven colours, five formats, three thicknesses and three surface finishes, this series offers variety in execution of specific projects.

Os produtos Keratec produzidos em porcelanato não esmalhado toda a massa, asseguram uma elevada resistência ao desgaste pela sua dureza e corpo homogêneo, aliada a uma forte resistência a agentes químicos e manchas que proporcionam uma elevada longevidade e facilidade de manutenção.

Disponível em sete cores, cinco formatos, três espessuras e três acabamentos de superfície, esta série oferece variedade na realização de projetos específicos.

Les produits Keratec en grès cérame plaine masse non émaillé, assurent une résistance élevée à l'usure pour sa dureté et corps homogène, combinée à une forte résistance aux agents chimiques et aux taches qui offrent une grande longévité et facilité d'entretien.

Disponible en sept couleurs, cinq formats, trois épaisseurs et trois finitions de surface, cette série offre une variété dans la réalisation de projets spécifiques.

Due to its unique high wear resistance features combined with a strong resistance to stains and facility of maintenance, this range ensures a high longevity, being the ideal solution for residential use or even for high traffic areas, such as (among others):

- Public spaces;
- Commercial spaces;
- Airports and transport stations;
- Schools;
- Pedestrian routes;
- Hospitals and Pharmacies.

Pelas suas características únicas de elevada resistência ao desgaste aliadas a uma forte resistência a manchas e facilidade de manutenção, esta gama assegura uma elevada longevidade, sendo a solução ideal para uso residencial ou até mesmo de tráfego intenso como, a título de exemplo, (entre outros):

- Espaços públicos;
- Espaços comerciais;
- Aeroportos e estações de Transportes;
- Escolas;
- Vias pedonais;
- Hospitais e Farmácias.

En raison de ses caractéristiques uniques de haute résistance à l'usure combinées à une forte résistance aux taches et à la facilité d'entretien, cette gamme assure une longévité élevée, étant la solution idéale pour une utilisation résidentielle ou même un trafic lourd, par exemple, (entre autres):


- Espaces publics;
- Espaces commerciaux;
- Aéroports et gares de transport;
- Écoles;
- Voies piédestres;
- Hôpitaux et Pharmacies.

**SIZES (cm)**  
**FORMATOS . FORMATS**








59,2x59,2 mt.	39,2x39,2 mt.
29,5x39,2 mt.	29,5x29,5 mt. 30x30
	19,4x19,4 mt. 20x20

**FINISHES**

**ACABAMENTOS . FINITIONS**

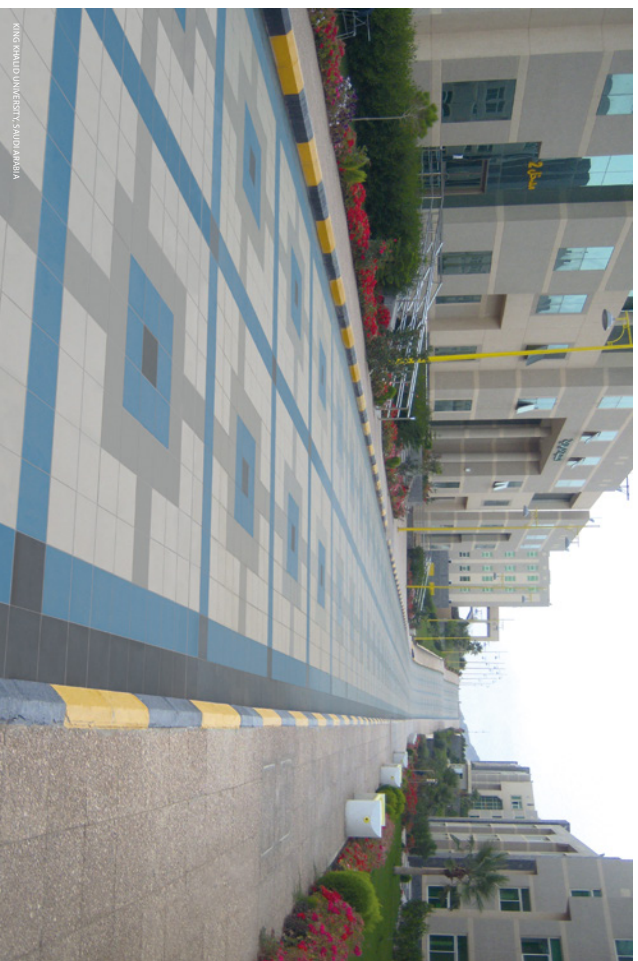
 <b>NATURAL</b> DNI S1130 R9 ENV 12833 Class 1	 <b>GL</b> DNI S1130 R10 DNI S1097 Class A ENV 12833 Class 2	 <b>SATIN</b>
---	--	--

**COLOURS**  
**CORES . COULEURS**

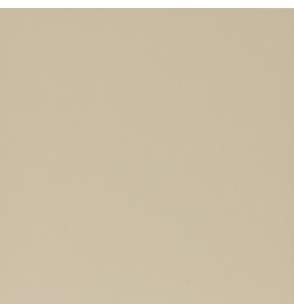
 Finoch	 Cinza Claro	 Cinza Escuro
 Beige	 Preta	 Negro
 Alumínio		



TOTAL - SERVICE STATION PORTUGAL



KING SAUDI UNIVERSITY SAUDI ARABIA



PEROLA	Natural	Ci	Sahn
592x592x0,8 em.t	1014   K23	1014C1   K24	1114   K28
392x392x0,8 em.t	1014   K18	1014C1   K20	1114   K25
295x295x0,8 em.t	1014   K18	1014C1   K20	1114   K25
30x30x0,8 em	1014   K7	1014C1   K8	



CINZA CLARO	Natural	Ci	Sahn
592x592x0,8 em.t	1020   K23	1020C1   K24	1120   K28
392x392x0,8 em.t	1020   K18	1020C1   K20	1120   K25
295x295x0,8 em.t	1020   K18	1020C1   K20	1120   K25
30x30x0,8 em	1020   K7	1020C1   K8	



CINZA ESCURO	Natural	Ci	Sahn
592x592x0,8 em.t	1025   K23	1025C1   K24	1125   K28
392x392x0,8 em.t	1025   K18	1025C1   K20	1125   K25
295x295x0,8 em.t	1025   K18	1025C1   K20	1125   K25
30x30x0,8 em	1025   K7	1025C1   K8	



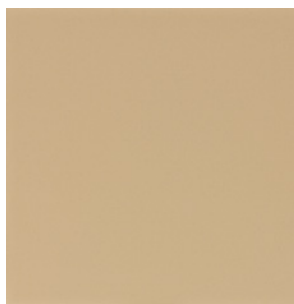
ALUMINIO	Natural	Ci	Sahn
592x592x0,8 em.t	1028   K27	1028C1   K28	1128   K32
392x392x0,8 em.t	1028   K21	1028C1   K22	1128   K27
295x295x0,8 em.t	1028   K21	1028C1   K22	1128   K27
30x30x0,8 em	1028   K11	1028C1   K12	



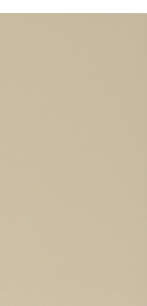
PRETO	Natural	Ci	Sahn
592x592x0,8 em.t	1030   K25	1030C1   K26	1130   K30
392x392x0,8 em.t	1030   K20	1030C1   K21	1130   K26
295x295x0,8 em.t	1030   K20	1030C1   K21	1130   K26
30x30x0,8 em	1030   K10	1030C1   K11	



NEGRO	Natural	Ci	Sahn
592x592x0,8 em.t	1032   K27	1032C1   K28	1132   K32
392x392x0,8 em.t	1032   K21	1032C1   K22	1132   K27
295x295x0,8 em.t	1032   K21	1032C1   K22	1132   K27
30x30x0,8 em	1032   K11	1032C1   K12	



BEGE	Natural	Ci	Sahn
592x592x0,8 em.t	1035   K25	1035C1   K26	1135   K30
392x392x0,8 em.t	1035   K20	1035C1   K21	1135   K26
295x295x0,8 em.t	1035   K20	1035C1   K21	1135   K26
30x30x0,8 em	1035   K10	1035C1   K11	



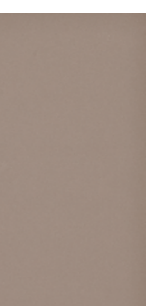
PEROLA	Natural	Ci	Sahn
295x592x0,8 em.t	1014   K15	1014C1   K17	1114   K23



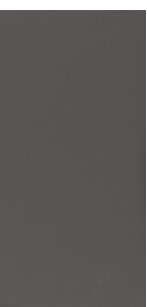
CINZA CLARO	Natural	Ci	Sahn
295x592x0,8 em.t	1020   K15	1020C1   K17	1120   K23



CINZA ESCURO	Natural	Ci	Sahn
295x592x0,8 em.t	1025   K15	1025C1   K17	1125   K23



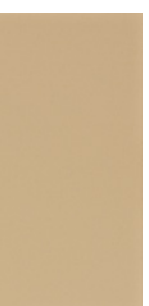
ALUMINIO	Natural	Ci	Sahn
295x592x0,8 em.t	1028   K19	1028C1   K21	1128   K25



PRETO	Natural	Ci	Sahn
295x592x0,8 em.t	1030   K17	1030C1   K19	1130   K24



NEGRO	Natural	Ci	Sahn
295x592x0,8 em.t	1032   K19	1032C1   K21	1132   K25



BEGE	Natural	Ci	Sahn
295x592x0,8 em.t	1035   K19	1035C1   K19	1135   K24



CINZA CLARO	Natural	Ci	Sahn
30x30x0,6 em	1020   K3	1020C1   K5	
19,4x19,4x0,7 em.t	1020   K27	1020C1   K28	
20x20x0,7 em	1020   K5	1020C1   K7	



CINZA ESCURO	Natural	Ci	Sahn
30x30x0,6 em	1025   K3	1025C1   K5	
19,4x19,4x0,7 em.t	1025   K27	1025C1   K28	
20x20x0,7 em	1025   K5	1025C1   K7	



NEGRO	Natural	Ci	Sahn
30x30x0,6 em	1030   K5	1030C1   K7	
19,4x19,4x0,7 em.t	1030   K28	1030C1   K29	
20x20x0,7 em	1030   K7	1030C1   K9	



PEROLA	Natural	Ci	Sahn
30x30x0,6 em	1014   K3	1014C1   K5	
19,4x19,4x0,7 em.t	1014   K27	1014C1   K28	
20x20x0,7 em	1014   K5	1014C1   K7	



BEGE	Natural	Ci	Sahn
30x30x0,6 em	1035   K5	1035C1   K7	
19,4x19,4x0,7 em.t	1035   K28	1035C1   K29	
20x20x0,7 em	1035   K7	1035C1   K9	



ALUMINIO	Natural	Ci	Sahn
30x30x0,6 em	1028   K7	1028C1   K9	
19,4x19,4x0,7 em.t	1028   K20	1028C1   K21	
20x20x0,7 em	1028   K9	1028C1   K11	





CINZA CLARO 20X20X30, COM NITRATO DE NIOBIO

HOSPITAL UNIVERSITARIO MARQUEZ DE VALDECICLA, SMN



MALDA - COALTERACTIVO PORTUGAL

## Industrial

The maximum robustness and mechanical resistance are fundamental requirements in areas with heavy load traffic and resistance to use in general.

Keratac has developed a range of solutions that are suitable for this sort of spaces, which, allied to its high resistance to stains and to chemical agents, are an unbeatable and perfect proposal for spaces such as parking lots, hypermarkets, transport interlaces, industry, laboratories, among others.

A máxima robustez e resistência mecânica são requisitos fundamentais em espaços com tráfego de cargas pesadas e resistência ao uso em geral.

A Keratac desenvolveu uma gama de soluções adequadas a este tipo de espaços que, aliada à sua elevada resistência às manchas e agentes químicos, constituem uma proposta inbatível e perfeita em espaços como parques de estacionamento, hipermercados, transportes, indústria, laboratórios, entre outros.

La puissance maximale et la résistance mécanique sont des exigences essentielles dans les zones avec des charges lourdes et la résistance à l'usure en générale.

Le Keratac a développé une gamme de solutions adaptées à ces espaces qui, avec sa haute résistance aux taches et aux produits chimiques, est une proposition inbatible et parfaite dans les espaces tels que les parkings, les supermarchés, les transports, l'industrie, les laboratoires, entre autres.

Solution of maximum robustness and mechanical resistance that offers high resistance to stains and chemical agents, especially suitable for the most demanding spaces in terms of support of heavy loads and of resistance to use in general (for example, parking lots, hypermarkets, transport interfaces, industry, laboratories, etc.). It has three base formats, with a thickness of 1,2cm and 1,4cm, and offers various types of finishes that meet the specific needs depending on the type of use and foresee a level of security (natural, textured, and textured radial drainage).

Solução de máxima robustez e resistência mecânica que oferece elevada resistência a manchas e agentes químicos, especialmente adequada para espaços mais exigentes em termos de suporte a cargas pesadas e resistência ao uso em geral (ex: parques de estacionamento, hipermercados, transportes, indústria, laboratórios, etc.).

Dispõe de três formatos base, com espessura de 1,2cm e 1,4cm, e oferece diversos tipos de acabamentos que permitem responder a necessidades específicas consoante o tipo de utilização e nível de segurança pretendido (natural, texturado, diâmetro radial texturado).

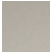




Solution de force maximale et résistance mécanique qui offre une haute résistance aux taches et aux agents chimiques, particulièrement adapté pour les zones les plus exigeantes en termes de support de lourdes charges et à l'usage en général (par exemple, parkings, supermarchés, transports, industrie, laboratoires, etc.).

**SIZES (cm)**  
**FORMATOS . FORMATS**

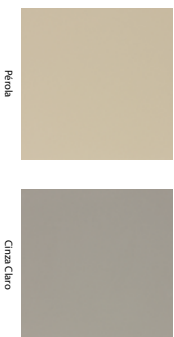
39.5x29.5 cm 30x30	19x13,94 cm 20x20	11,7x24
-----------------------	----------------------	---------

**FINISHES**

**ACABAMENTOS . FINITONS**

 <b>NATURAL</b> DNI 51097/Clas A8 ENV 12833/Clas 1	 <b>G</b> DNI 51130/Cl. A DNI 51097/Clas A ENV 12833/Clas 2	 <b>ANTI-SLIP</b> DNI 51097/Clas A8 ENV 12833/Clas 3
 <b>TEXTURED G</b> DNI 51097/Clas A8 ENV 12833/Clas 3	 <b>DRAINAGE TEXTURED</b> DNI 51130/Cl. A DNI 51097/Clas A8 ENV 12833/Clas 3	

**COLOURS**  
**CORES . COULEURS**



INDUSTRIAL KITCHEN PORTUGAL



NUTRIE FOODS (NUTRIE INDUSTRIA) ALIMENTARES, S/A FACTORY PORTUGAL

Extruded Perolite Plus  
Podechodové Emulzje, Orle Cement-Bit



FULL BODY



ANTISPLASH  
ENVI 1200 CLASS 1  
ENVI 1200 CLASS 2  
ENVI 1200 CLASS 3

CI  
ENVI 1200 CLASS 1  
ENVI 1200 CLASS 2  
ENVI 1200 CLASS 3

ANTISLIP  
ENVI 1200 CLASS 1  
ENVI 1200 CLASS 2  
ENVI 1200 CLASS 3

TEXTURIZADO  
ENVI 1200 CLASS 1  
ENVI 1200 CLASS 2  
ENVI 1200 CLASS 3

DRENAGEM TEXTURIZADA  
ENVI 1200 CLASS 1  
ENVI 1200 CLASS 2  
ENVI 1200 CLASS 3

ANTISLIP  
ENVI 1200 CLASS 1  
ENVI 1200 CLASS 2  
ENVI 1200 CLASS 3

DRENAGEM TEXTURIZADA  
ENVI 1200 CLASS 1  
ENVI 1200 CLASS 2  
ENVI 1200 CLASS 3

ANTISLIP  
ENVI 1200 CLASS 1  
ENVI 1200 CLASS 2  
ENVI 1200 CLASS 3

DRENAGEM TEXTURIZADA  
ENVI 1200 CLASS 1  
ENVI 1200 CLASS 2  
ENVI 1200 CLASS 3

ANTISLIP  
ENVI 1200 CLASS 1  
ENVI 1200 CLASS 2  
ENVI 1200 CLASS 3

DRENAGEM TEXTURIZADA  
ENVI 1200 CLASS 1  
ENVI 1200 CLASS 2  
ENVI 1200 CLASS 3

ANTISLIP  
ENVI 1200 CLASS 1  
ENVI 1200 CLASS 2  
ENVI 1200 CLASS 3

DRENAGEM TEXTURIZADA  
ENVI 1200 CLASS 1  
ENVI 1200 CLASS 2  
ENVI 1200 CLASS 3

ANTISLIP  
ENVI 1200 CLASS 1  
ENVI 1200 CLASS 2  
ENVI 1200 CLASS 3

<b>PEROLA</b>	Natural	<b>CINZA CLARO</b>	Natural
29.5x29.5x1,2 cm	1014   K20	29.5x29.5x1,2 cm	1020   K30
19.4x19.4x1,2 cm	1014   K33	19.4x19.4x1,2 cm	1020   K34
30x30x1,2 cm	1014   K18	30x30x1,2 cm	1020   K24
20x20x1,2 cm	1014   K18	20x20x1,2 cm	1020   K24

<b>PEROLA</b>	Natural	<b>PEROLA</b>	CI	<b>PEROLA</b>	Anti-Slip	<b>PEROLA</b>	Textured CI	<b>PEROLA</b>	Drainage Textured
29.5x29.5x1,2 cm	1014   K26	29.5x29.5x1,2 cm	1014C1   K27	29.5x29.5x1,2 cm	1014A5   K28	29.5x29.5x1,2 cm	1514C1   K28	29.5x29.5x1,2 cm	1914   K32
19.4x19.4x1,2 cm	1014   K33	19.4x19.4x1,2 cm	1014C1   K34	19.4x19.4x1,2 cm	1014A5   K35	19.4x19.4x1,2 cm	1514C1   K34	19.4x19.4x1,2 cm	1914   K35
30x30x1,2 cm	1014   K18	30x30x1,2 cm	1014C1   K20	30x30x1,2 cm	1014A5   K21	30x30x1,2 cm	1514C1   K21	30x30x1,2 cm	1914   K25
20x20x1,2 cm	1014   K18	20x20x1,2 cm	1014C1   K20	20x20x1,2 cm	1014A5   K21	20x20x1,2 cm	1514C1   K21	20x20x1,2 cm	1914   K25

<b>CINZA CLARO</b>	Natural	<b>CINZA CLARO</b>	CI	<b>CINZA CLARO</b>	Anti-Slip	<b>CINZA CLARO</b>	Textured CI	<b>CINZA CLARO</b>	Drainage Textured
29.5x29.5x1,2 cm	1020   K26	29.5x29.5x1,2 cm	1020C1   K27	29.5x29.5x1,2 cm	1020A5   K28	29.5x29.5x1,2 cm	1520C1   K28	29.5x29.5x1,2 cm	1920   K32
19.4x19.4x1,2 cm	1020   K33	19.4x19.4x1,2 cm	1020C1   K34	19.4x19.4x1,2 cm	1020A5   K35	19.4x19.4x1,2 cm	1520C1   K34	19.4x19.4x1,2 cm	1920   K35
30x30x1,2 cm	1020   K18	30x30x1,2 cm	1020C1   K20	30x30x1,2 cm	1020A5   K21	30x30x1,2 cm	1520C1   K21	30x30x1,2 cm	1920   K25
20x20x1,2 cm	1020   K18	20x20x1,2 cm	1020C1   K20	20x20x1,2 cm	1020A5   K21	20x20x1,2 cm	1520C1   K21	20x20x1,2 cm	1920   K25

<b>PEROLA</b>	Natural	<b>PEROLA</b>	CI	<b>CINZA CLARO</b>	Natural	<b>CINZA CLARO</b>	CI
11.7x24x1,2 cm	1014   K18	11.7x24x1,2 cm	1014C1   K20	11.7x24x1,2 cm	1020   K18	11.7x24x1,2 cm	1020C1   K20





The constant concern in the search for a higher quality of life is one of the incentives of Keratec for the investigation and development of exclusive design, creating solutions that have as purpose making buildings, public spaces and transport interfaces more accessible for all.

A preocupação permanente em busca de uma maior qualidade de vida é um dos motores da Keratec para a investigação e desenvolvimento de design exclusivo, criando soluções com o objetivo de tornar os edifícios, os espaços públicos e os transportes mais acessíveis a todos.

# Kerabralle

La préoccupation constante à la recherche d'une meilleure qualité de vie est l'un des moteurs de Keratec pour la recherche et le développement de design unique, création de solutions avec l'objectif de rendre les bâtiments, les espaces publics et les transports plus accessibles à tous.

This complementary range offers a solution of tactile pavement, and is a practical guidance system for the blind and the visually impaired, with different scientifically studied relief, and that correspond to objective information and to coordinates that lead the blind and visually impaired in safety to any part of the city or town, being also widely used in transport interfaces.

Esta gama complementar oferece uma solução podotáctil, constituindo um sistema prático de orientação para cegos e amblíopes, com diferentes relevos cientificamente estudados e que correspondem a uma informação objetiva e a coordenadas que conduzem os cegos e amblíopes a qualquer parte de uma cidade ou vila em segurança, sendo também amplamente utilizado em interfaces de transportes.

Cette gamme complémentaire offre une solution podotactil, fournissant un système d'orientation pratique pour les aveugles et les malvoyants, avec des reliefs scientifiquement étudiés et correspondant à des informations objectives, les coordonnées qui mènent les aveugles et les malvoyants partout d'une ville ou d'un site en sécurité, également largement utilisé dans les interfaces de transport.

**SIZES (cm)**  
**FORMATOS . FORMATS**



**FINISHES**  
**ACABAMENTOS . FINITONS**



**Cl**  
DN 51130/RI0  
DIN 51097/CLASS A  
EN 12633/CLASS 2



**KERABRALLE**  
DN 51130/RI0  
DIN 51097/CLASS A  
EN 12633/CLASS 2

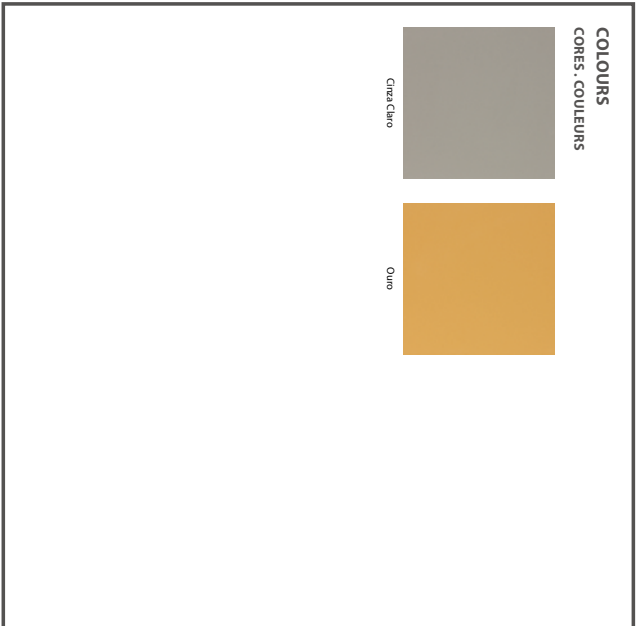
**COLOURS**  
**CORES . COULEURS**



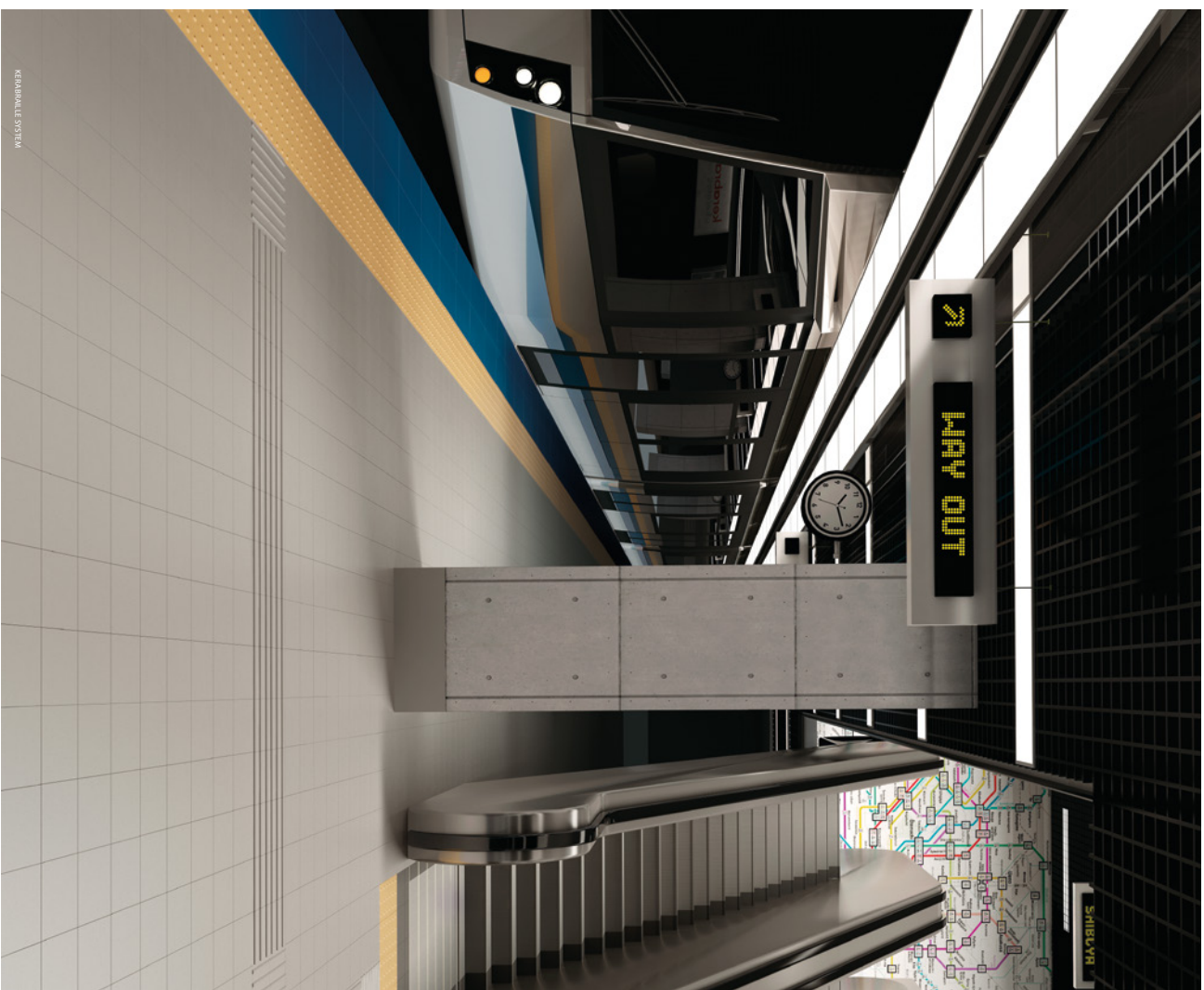
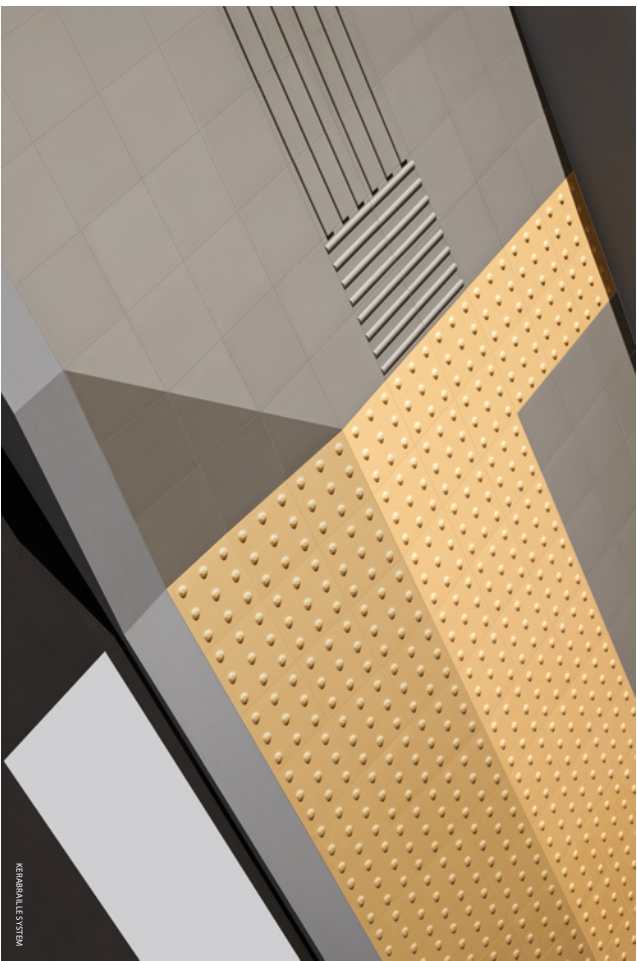
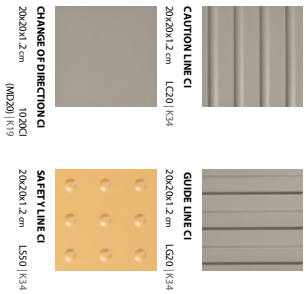
Charcoal



Gold



KERABRALLE SYSTEM







EXTRUDED PORCELAIN TILES - PORCELAINO EXTRUIDO - GRÉS CERÁMICO



FEATURES CHARACTERISTICS	TEST METHOD	NORM NOMME	SPECIFICATION EN 14111 GROUP AII - UCL		SPECIFICATION EN 14111 GROUP AII - UCL		SPECIFICATION EN 14111 GROUP AII - UCL
			2-23mm	2-23mm	2-23mm	2-23mm	
SECTION RANGE (%)	TOL. FINANCES DIMENSIONS (%)		± 1		± 1		± 1
THICKNESS (%)	THICKNESS DIMENSIONS (%)		± 10		± 10		± 10
RECTIFIABILITY (%)	RECTIFIABILITY (%)		± 0.5		± 0.5		± 0.5
ORTHOGONALITY (%)	ORTHOGONALITY (%)		± 1		± 1		± 1
PLANNING PLANNING	CENTRAL CURVATURE (%)		± 0.5		± 0.2		± 0.2
	LATERAL CURVATURE (%)		± 0.5		± 0.2		± 0.2
SURFACE APPEARANCE ASPECT OF SURFACE	DIAGONAL DEVIATION (%)		± 0.8		± 0.25		± 0.25
	WATER ABSORPTION (%)		≤ 0.5		≤ 0.5		≤ 0.5
FLEXION RESISTANCE FLEXION	MODULUS OF FRACTURE (N/MM <sup>2</sup> )	EN ISO 10646-4	≥ 28		≥ 28		≥ 30
	MODULUS OF FRACTURE (N/MM <sup>2</sup> )		≥ 600		≥ 1200	(1)	≥ 1500
THERMAL SHOCK RESISTANCE	RESISTANCE TO THERMAL SHOCK	EN ISO 10646-9	WHEN REQUIRED		QUANDO ESIGATO		CONFORME
	RESISTANCE TO THERMAL SHOCK		± 0.1		± 0.1		± 0.1
CHEMICAL RESISTANCE	RESISTANCE TO ACIDIC	EN ISO 10645-14	± 0.1		± 0.1		± 0.1
	RESISTANCE TO ALKALIC		± 0.1		± 0.1		± 0.1
ADHESION RESISTANCE	ADHESION RESISTANCE		≥ CLASS III		≥ CLASS III		≥ CLASS III
	ADHESION RESISTANCE		≥ CLASS III		≥ CLASS III		≥ CLASS III
SLIP RESISTANCE	SLIP RESISTANCE		≥ CLASS III		≥ CLASS III		≥ CLASS III
	SLIP RESISTANCE		≥ CLASS III		≥ CLASS III		≥ CLASS III

(1) CONFORME A NORMA EN ISO 10646-9

INDICAZIONE DELLA RISCHIA DI SCIVARE, E LA APPLICAZIONE DEI CRITERI PER LA SCELTA DEL MATERIALE PER LE ZONE A RISCHIO. IL TIPO DI SUPERFICIE SCELTA DEVE ESSERE ADEGUATO AL RISPETTO DELLE CONDIZIONI DI SICUREZZA. IL TIPO DI SUPERFICIE SCELTA DEVE ESSERE ADEGUATO AL RISPETTO DELLE CONDIZIONI DI SICUREZZA. IL TIPO DI SUPERFICIE SCELTA DEVE ESSERE ADEGUATO AL RISPETTO DELLE CONDIZIONI DI SICUREZZA.

**INDICAZIONE DELLA RISCHIA DI SCIVARE, E LA APPLICAZIONE DEI CRITERI PER LA SCELTA DEL MATERIALE PER LE ZONE A RISCHIO.**  
**INDICAZIONE DELLA RISCHIA DI SCIVARE, E LA APPLICAZIONE DEI CRITERI PER LA SCELTA DEL MATERIALE PER LE ZONE A RISCHIO.**  
**INDICAZIONE DELLA RISCHIA DI SCIVARE, E LA APPLICAZIONE DEI CRITERI PER LA SCELTA DEL MATERIALE PER LE ZONE A RISCHIO.**

**INDICAZIONE DELLA RISCHIA DI SCIVARE, E LA APPLICAZIONE DEI CRITERI PER LA SCELTA DEL MATERIALE PER LE ZONE A RISCHIO.**  
**INDICAZIONE DELLA RISCHIA DI SCIVARE, E LA APPLICAZIONE DEI CRITERI PER LA SCELTA DEL MATERIALE PER LE ZONE A RISCHIO.**  
**INDICAZIONE DELLA RISCHIA DI SCIVARE, E LA APPLICAZIONE DEI CRITERI PER LA SCELTA DEL MATERIALE PER LE ZONE A RISCHIO.**

TILT ANGLE ANGIOLO DI INCLINAZIONE	CLASS	R9	R10	R11	R12	R13
≤ 6° to 10°	LOW RISK					
> 10° to 19°	NORMAL					
> 19° to 27°	GREATER RISK					
> 27° to 39°	HIGH RISK					
> 39°	VERY HIGH RISK					

**INDICAZIONE DELLA RISCHIA DI SCIVARE, E LA APPLICAZIONE DEI CRITERI PER LA SCELTA DEL MATERIALE PER LE ZONE A RISCHIO.**  
**INDICAZIONE DELLA RISCHIA DI SCIVARE, E LA APPLICAZIONE DEI CRITERI PER LA SCELTA DEL MATERIALE PER LE ZONE A RISCHIO.**  
**INDICAZIONE DELLA RISCHIA DI SCIVARE, E LA APPLICAZIONE DEI CRITERI PER LA SCELTA DEL MATERIALE PER LE ZONE A RISCHIO.**

TILT ANGLE ANGIOLO DI INCLINAZIONE	CLASS	A	B	C
≤ 12°	LOW RISK			
21°	NORMAL			
≥ 24°	HIGH RISK			

**INDICAZIONE DELLA RISCHIA DI SCIVARE, E LA APPLICAZIONE DEI CRITERI PER LA SCELTA DEL MATERIALE PER LE ZONE A RISCHIO.**  
**INDICAZIONE DELLA RISCHIA DI SCIVARE, E LA APPLICAZIONE DEI CRITERI PER LA SCELTA DEL MATERIALE PER LE ZONE A RISCHIO.**  
**INDICAZIONE DELLA RISCHIA DI SCIVARE, E LA APPLICAZIONE DEI CRITERI PER LA SCELTA DEL MATERIALE PER LE ZONE A RISCHIO.**

**PERIOLUMETHOD**  
MÉTODODO PERIOLU. METHODE DU PERIOLU

RESISTENCIA A LOS PULSOS (RESISTANCE TO IMPACT) / RESISTENZA AGLI URTI (RESISTENCE TO IMPACT)	1,5- RD - 2,35	3,5- RD - 4,45	RD - 4,45
APLICACIÓN / APPLICATION	CONDICIONES INTERNAS / INTERNAL AREAS ZONAS INTERIORES CON BAÑOS Y DUCHAS / ZONES INTERNES SALLESBADER, BÄDER UND WÄSHERÄUMEN	INTERIORES Y EXTERIORES / INTERNAL AND EXTERNAL AREAS ZONAS INTERIORES Y EXTERIORES / ZONES INTERNES ET EXTERNES	INDUSTRIAL AREAS WHERE THERE ARE OILS AND LUBRICANTS AND OTHER AREAS OF SWIMMING POOLS ZONAS INDUSTRIALES CON ACEITES Y LUBRICANTES Y ZONAS EXTERNAS DE PISCINAS ZONAS INDUSTRIELLES CON LIQUIDES GRASSES ET DES EQUIPEMENTS ET ZONES EXTERNES DE PISCINES
CLASSE / CLASS	1	2	3

**DETERMINE THE SLIP RESISTANCE COEFFICIENTS OF THE PERIOLUMETHOD**  
DETERMINEZ LES COEFFICIENTS DE RESISTANCE AU DESSERMENT DU PERIOLU  
DETERMINARE I COEFFICIENTI DI RESISTENZA ALLO SCIVAMENTO PERIOLUMETHOD

**RESISTANCE VALUE WHICH DETERMINES THEIR CLASS AND HENCE, POSITION. THIS TESTS ALWAYS CONDUCTED IN BOTH DIRECTIONS OF THE CERAMIC TILE.**  
LA CLASSE DE RESISTANCE AU DESSERMENT EST DÉTERMINÉE PAR LA VALEUR DE LA RESISTANCE AU GLISSEMENT QUI DÉTERMINE LA CLASSE DU SOL ET DONC SA LOCALISATION. CET TEST EST EFFECTUÉ TOUJOURS DANS LES DEUX DIRECTIONS DE LA PÉCE CERAMIQUE.

**RUN-UP VOLUME**  
VOLUME DE ESCAMENTO / VOLUME D'ÉCOULEMENT

CLASSE / CLASS	V4	V6	V8	V10
CLASSE / CLASS	cm <sup>3</sup> / dm <sup>3</sup> 4	cm <sup>3</sup> / dm <sup>3</sup> 6	cm <sup>3</sup> / dm <sup>3</sup> 8	cm <sup>3</sup> / dm <sup>3</sup> 10
CLASSE / CLASS				
CLASSE / CLASS	<p>RESISTENCIA A LA SUPERFICIE DE PASADAJE / SURFACE DE PASSAGE RESISTENZA ALLA SUPERFICIE DI PASSAGGIO RESISTANCE À LA SURFACE DE PASSAGE</p> <p>ESPAÑO DE RESOLVA / ESPACE DE RECUIL ESPANHO DE RESOLVA ESPACE DE RECUIL</p> <p>NIVEL DE DRENAGEM / NIVEAU DE DRAINAGE NIVEL DE DRENAGEM NIVEAU DE DRAINAGE</p>			

**THICKNESS**  
EPESURA / ÉPAISSEUR

**SIZE**  
DIMENSAO / DIMENSION


**FINISH**  
ACABAMENTO / FINITION

**COLOUR / REF**  
COR / REF. COULEUR / REF



THICKNESS	SIZE	FINISH	COLOUR / REF
1 cm	59,2x59,2x1,4 cm rectified	NATURAL	PEROLA 1014 1014G U4P3.E1.C2
			CANZA CANO 1020 1020G U4P3.E1.C2
			CINZA ESCURO 1025 1025G U4P3.E1.C2
			PRETO 1030 1030G U4P3.E1.C2
			NEGRO 1032 1032G U4P3.E1.C2
			ALUMINIO 1028 1028G U4P3.E1.C2
			BEJE 1035 1035G U4P3.E1.C2
			CASTANHO ESCURO 1087 1087G U4P3.E1.C2
			VERMELHO 1065 1065G U4P3.E1.C2
			OLIVO 1060 1060G U4P3.E1.C2
			AMARELO 1045 1045G U4P3.E1.C2
			BRONZE 1058 1058G U4P3.E1.C2
			ROSA VELHO 1075 1075G U4P3.E1.C2
			TURQUESA 1080 1080G U4P3.E1.C2
			AZUL CANO 1082 1082G U4P3.E1.C2
AZUL ESCURO 1085 1085G U4P3.E1.C2			
VERDE PASTEL 1092 1092G U4P3.E1.C2			
VERDE ESCURO 1095 1095G U4P3.E1.C2			
PEROLA 1014 1014G U4P4.E1.C2			
CANZA CANO 1020 1020G U4P4.E1.C2			
PEROLA 1014 1014G U4P4.E1.C2			
1,4 cm	29,5x29,5x1,4 cm rectified	NATURAL	PEROLA 1014 1014G U4P3.E1.C2
			CANZA CANO 1020 1020G U4P3.E1.C2
			CINZA ESCURO 1025 1025G U4P3.E1.C2
			PRETO 1030 1030G U4P3.E1.C2
			NEGRO 1032 1032G U4P3.E1.C2
			ALUMINIO 1028 1028G U4P3.E1.C2
			BEJE 1035 1035G U4P3.E1.C2
			CASTANHO ESCURO 1087 1087G U4P3.E1.C2
			VERMELHO 1065 1065G U4P3.E1.C2
			OLIVO 1060 1060G U4P3.E1.C2
			AMARELO 1045 1045G U4P3.E1.C2
			BRONZE 1058 1058G U4P3.E1.C2
			ROSA VELHO 1075 1075G U4P3.E1.C2
			TURQUESA 1080 1080G U4P3.E1.C2
			AZUL CANO 1082 1082G U4P3.E1.C2
AZUL ESCURO 1085 1085G U4P3.E1.C2			
VERDE PASTEL 1092 1092G U4P3.E1.C2			
VERDE ESCURO 1095 1095G U4P3.E1.C2			
PEROLA 1014 1014G U4P4.E1.C2			
CANZA CANO 1020 1020G U4P4.E1.C2			
PEROLA 1014 1014G U4P4.E1.C2			

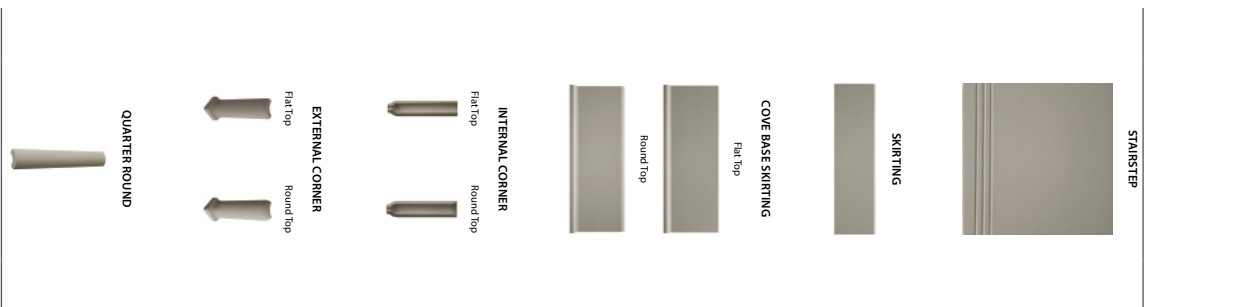




# Product Summary

COMPLEMENTARY SYSTEMS	FORMAT	THICKNESS	SIZES	FINISH	DIAMETER	ENVIRONMENT	PROFILING	DRILLING			
Sistemas Complementarios	Formato	Epaisseur	Dimensiones	Acabamento	Ø	Medio Ambiente	Perfilado	Taladro (Ø)			
			[HMMCM]					TTL (US)			
<b>STAIRSTEP</b> DISGAL NEZ DE MARCHÉ	60x60	0,8 cm	59,3x59,2x0,8 cm ext.	Natural	R9	1		>36	A		
				CI	R10	2		>36	A		
				Satin							
				Natural	R9	1		>36	A		
				CI	R10	2		>36	A		
				Satin							
	40x40	0,8 cm	39,3x39,2x0,8 cm ext.	Natural	R9	1		>36	A		
				CI	R10	2		>36	A		
				Satin							
				Natural	R9	1		>36	A		
				CI	R10	2		>36	A		
				Satin							
<b>30x30</b>	0,8 cm	29,3x29,5x1,4 cm ext.	Natural	R9	1		>36	A			
			CI	R10	2		>36	A			
			Satin								
			Natural	R9	1		>36	A			
			CI	R10	2		>36	A			
			Satin								
	29,3x29,5x1,2 cm ext.	Natural	R9	1		>45	A+B				
		CI	R10	2		>45	A+B				
		Satin									
		Natural	R9	1		>45	A+B				
		CI	R10	2		>45	A+B				
		Satin									
<b>SKIRTING</b> ROUPE PLANTHE	8x60	0,8 cm	8x59,2 cm ext.	Natural	R9	1		>36	A		
				CI	R10	2		>36	A		
				Satin							
				Natural	R9	1		>36	A		
				CI	R10	2		>36	A		
				Satin							
	8x40	0,8 cm	8x39,2 cm ext.	Natural	R9	1		>36	A		
				CI	R10	2		>36	A		
				Satin							
				Natural	R9	1		>36	A		
				CI	R10	2		>36	A		
				Satin							
8x30	0,8 cm	8x29,5 cm ext.	Natural	R9	1		>36	A			
			CI	R10	2		>36	A			
			Satin								
			Natural	R9	1		>36	A			
			CI	R10	2		>36	A			
			Satin								
8x20	0,7 cm	8x19,4 cm ext.	Natural	R9	1		>36	A			
			CI	R10	2		>36	A			
			Satin								
			Natural	R9	1		>36	A			
			CI	R10	2		>36	A			
			Satin								
<b>COVE BASE SKIRTING</b> [FLAT TOP (FT) / ROUND TOP (RT)] RODAPE CONCADO - LISSE / BOLA EADO PLANTHE CONCADO - LISSE / ARRONDI	Traditional FT	0,8 cm	10x20x1,2 cm	Natural							
				CI							
				Satin							
				Natural							
				CI							
				Satin							
	Traditional RT	0,8 cm	10x20x1,2 cm	Natural							
				CI							
				Satin							
				Natural							
				CI							
				Satin							
Industrial FT	0,8 cm	10x20x2,5 cm	Natural								
			CI								
			Satin								
			Natural								
			CI								
			Satin								
Industrial RT	0,8 cm	10x20x2,5 cm	Natural								
			CI								
			Satin								
			Natural								
			CI								
			Satin								
Traditional FT	0,8 cm	10x2,5x1,2 cm	Natural								
			CI								
			Satin								
			Natural								
			CI								
			Satin								
Traditional RT	0,8 cm	10x2,5x1,2 cm	Natural								
			CI								
			Satin								
			Natural								
			CI								
			Satin								
Industrial FT	0,8 cm	10x4,2x5 cm	Natural								
			CI								
			Satin								
			Natural								
			CI								
			Satin								
Traditional FT	0,8 cm	10x3,5x2,5 cm	Natural								
			CI								
			Satin								
			Natural								
			CI								
			Satin								
Industrial FT	0,8 cm	10x4,5x4 cm	Natural								
			CI								
			Satin								
			Natural								
			CI								
			Satin								
<b>QUARTER ROUND</b> MECA CANA GROSSE BALLE EXTERIEUR	20x2,5	0,8 cm	20x2,5 cm	Natural							
				CI							
				Satin							
				Natural							
				CI							
				Satin							

FIBULA	CINZA CLARO	CINZA ESCURO	ALUMINIO	PRETO	NEIRO	BEGE
1014 PK19	1020 PK19	1025 PK19	1028 PK21	1030 PK20	1032 PK21	1035 PK20
1014C1 PK20	1020C1 PK20	1025C1 PK20	1028C1 PK22	1030C1 PK21	1032C1 PK22	1035C1 PK21
1114 PK20	1120 PK20	1125 PK20	1128 PK22	1130 PK21	1132 PK22	1135 PK21
1014 PK10	1020 PK10	1025 PK10	1028 PK12	1030 PK11	1032 PK12	1035 PK11
1014C1 PK11	1020C1 PK11	1025C1 PK11	1028C1 PK13	1030C1 PK12	1032C1 PK13	1035C1 PK12
1114 PK11	1120 PK11	1125 PK11	1128 PK13	1130 PK12	1132 PK13	1135 PK12
1014 PK9	1020 PK9	1025 PK9	1028 PK11	1030 PK10	1032 PK11	1035 PK10
1014C1 PK10	1020C1 PK10	1025C1 PK10	1028C1 PK12	1030C1 PK11	1032C1 PK12	1035C1 PK11
1114 PK10	1120 PK10	1125 PK10	1128 PK12	1130 PK11	1132 PK12	1135 PK11
1014 PK9	1020 PK9					
1014 PK7	1020 PK7					
1014C1 PK8	1020C1 PK8					
1014K5 PK8	1020K5 PK8					
1514C1 PK8	1520C1 PK8					
1014 PK5	1020 PK5	1025 PK5	1028 PK7	1030 PK6	1032 PK7	1035 PK6
1014C1 PK6	1020C1 PK6	1025C1 PK6	1028C1 PK8	1030C1 PK7	1032C1 PK8	1035C1 PK7
1114 PK6	1120 PK6	1125 PK6	1128 PK8	1130 PK7	1132 PK8	1135 PK7
1014C1 PK4	1020C1 PK4	1025C1 PK4	1028C1 PK6	1030C1 PK5	1032C1 PK6	1035C1 PK5
1114 PK4	1120 PK4	1125 PK4	1128 PK6	1130 PK5	1132 PK6	1135 PK5
1514C1 PK2	1520C1 PK2					
1014 PK2	1020 PK2	1025 PK2	1028 PK2	1030 PK2	1032 PK2	1035 PK2
1114 PK2	1120 PK2	1125 PK2	1128 PK2	1130 PK2	1132 PK2	1135 PK2
1014 PK1	1020 PK1	1025 PK1	1028 PK1	1030 PK1	1032 PK1	1035 PK1
1514C1 PK2	1520C1 PK2					
1014 PK4	1020 PK4					
1014 PK1	1020 PK1					
1014 PK3	1020 PK3					
1014 PK3	1020 PK3					
1014 PK3	1020 PK3					
1014 PK3	1020 PK3					
1014 PK3	1020 PK3					
1014 PK3	1020 PK3					
1014 PK3	1020 PK3					
1014 PK3	1020 PK3					
1014 PK1	1020 PK1					





# Complementary Systems



ALUEUA CERAMICAS RESERVA O DERECHO EN CUALQUIER MOMENTO DE ELIMINAR O MODIFICAR, TOTAL O PARCIALMENTE, CUALQUIER DADO DESTE CATALOGUE SIN AVISO PREVIO, TANT COMOS, SERIES, FORMATOS, COLORES, REFERENCIES I INDICACIONS DE PRECISOS. LES COLORES DE LES SERIES/PRODUCTS S'APROXIMEN A LA VERITAT, PERO PUEBEN DIFERIR SLIGHTLY.



PRODUCT RANGE

# keratec

A L'UEUA CERAMICAS RESERVA O DERECHO EN CUALQUIER MOMENTO DE ELIMINAR O MODIFICAR, TOTAL O PARCIALMENTE, CUALQUIER DADO DESTE CATALOGUE SIN AVISO PREVIO, TANT COMOS, SERIES, FORMATOS, COLORES, REFERENCIES I INDICACIONS DE PRECISOS. LES COLORES DE LES SERIES/PRODUCTS S'APROXIMEN A LA VERITAT, PERO PUEBEN DIFERIR SLIGHTLY.

ALUEUA CERAMICAS SE RESERVE LE DROIT, A TOUT MOMENT DE SUPPRIMER O MODIFIER, TOTALLEMENT OU PARTIELLEMENT, LES ELEMENTS DE CE CATALOGUE SANS PREAVIS TEL QUE: SERIE, FORMATOS, COULEURS, REFERENCES ET GROUPES DE FINIS. LES COULEURS DES SERIE/PRODUCTS EST PEUVENT INDICATIF ET PEUT PRESENTER DE LEGERE DIFFERENCE DE TONALITE.