

## Symbols



**WALL & FLOOR / EXTRUDED PORCELAIN TILES**  
Revestimento e Pavimento / Porcelanato Extrudido . Revêtements & Carreaux de Sol / Grés Cérame Étiré



**WALL / EXTRUDED PORCELAIN TILES**  
Revestimento / Porcelanato Extrudido . Revêtements / Grés Cérame Étiré



**UNGLAZED FULL BODY PORCELAIN**  
Porcelanato extrudido não esmaltado toda massa . Grés Cérame plaine masse non vitrifiée



**SLIP RESISTANCE**  
Resistência ao Escorregamento . Résistance au Glissement

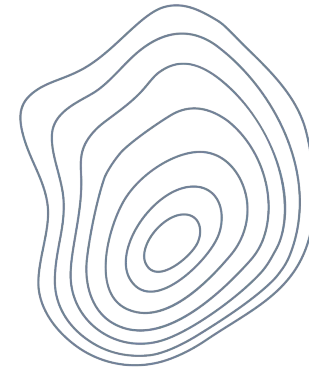


**THICKNESS**  
Espessura . Épaisseur

RET.

**RECTIFIED**  
Retificado . Rectifié

INDEX 



# venture

## keratec

GENERAL CATALOGUE  
CATÁLOGO GERAL . CATALOGUE GÉNÉRAL





# WHY CHOOSE KERATEC?

PORQUÊ ESCOLHER KERATEC? | POURQUOI CHOISIR KERATEC?

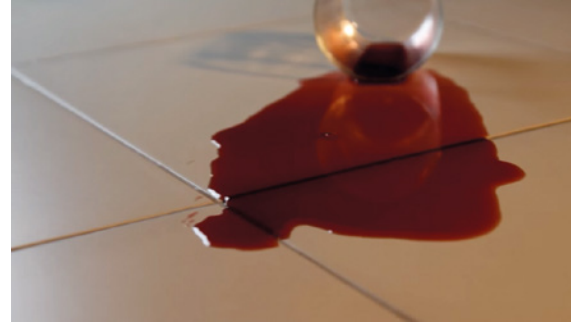
**Pioneers in the world market, Keratec products are obtained from exceptional raw materials, which undergo a milling process of reduced granulometry and are formed by high pressure extrusion, and, finally, are fired at high temperatures, giving the product unique and high quality physicochemical characteristics.**

Pioneiros no mercado mundial, os produtos Keratec são obtidos a partir de excecionais matérias-primas que são submetidas a um processo de moagem de reduzida granulometria e conformadas por extrusão de elevada pressão e, por último, cozidas a elevadas temperaturas, concedendo ao produto características físico-químicas únicas e de elevada qualidade.

Pionniers dans le marché mondial, les produits Keratec sont obtenus à partir de matériaux d'exception qui sont soumis à un processus de réduction de la taille des particules de fraisage et par extrusion d'haute pression et enfin cuits à des températures élevées, ce qui donne au produit les propriétés physico-chimique unique et d'haute qualité.

## High Resistance to Stains and Acids

The products have a high degree of removal or attenuation of stains, which optimizes the maintenance and cleaning of the floor.



### Alta Resistência às Manchas e aos Ácidos

Os produtos possuem um elevado grau de remoção ou atenuação de manchas, que otimiza a manutenção e limpeza do pavimento.

### Haute Résistance aux Taches et aux Acides

Les produits ont un degré élevé d'élimination ou l'atténuation des taches, qui optimisent l'entretien et le nettoyage du carreaux.

## High Resistance to Abrasion and Break

High resistance to abrasion, scratching and bending, being suitable for all sorts of areas, including the most demanding, such as outdoor, industrial and high traffic.



LACTOGAL - FOOD PRODUCTS FACTORY PORTUGAL

### Alta Resistência à Abrasão e Rutura

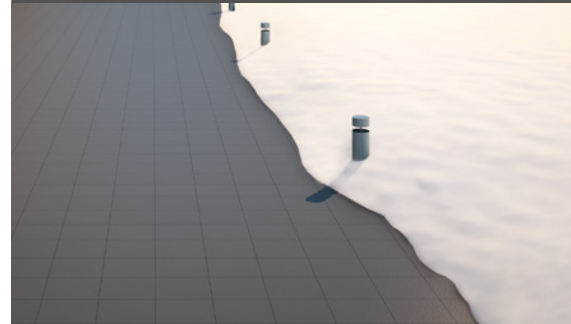
Elevada resistência à abrasão, ao risco e à flexão, sendo adequados para todo o tipo de áreas, inclusivamente as mais exigentes, como exteriores, industriais e de elevado tráfego.

### Haute Résistance à l'abrasion et à la Rupture

Haute résistance à l'abrasion, aux rayures et à la flexion, étant adapté à toutes les types d'espaces, y compris les plus exigeants, comme zones extérieures, industrielles et trafic élevé.

## High Resistance to Thermal Shock and to Frost

High resistance to temperature variations and to frost, which are key features in the choosing of this product by its prescribers.



### Alta Resistência ao Choque Térmico e ao Gelo

Elevada resistência às amplitudes térmicas e de resistência ao gelo, são características determinantes na opção dos prescritores por este produto.

### Haute Résistance aux Chocs Thermiques et à la Glace

Haute résistance aux variations de température et de résistance au gel, ce sont des caractéristiques clés dans le choix des prescripteurs pour ce produit.

## High Chemical Resistance

Minimal water absorption ( $\leq 0,1\%$ ) and use of suitable raw materials, give the product a high resistance to chemicals, acids and bases in high concentrations.



UNIVERSITY LAB, PORTUGAL

### Alta Resistência Química

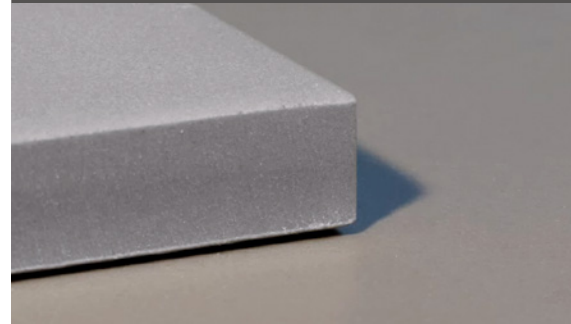
Ínfima absorção de água ( $\leq 0,1\%$ ) e utilização de matérias-primas adequadas conferem ao produto uma elevada resistência aos agentes químicos, aos ácidos e bases em elevada concentração.

### Résistance Chimique Élevée

Absorption infime de l'eau ( $\leq 0,1\%$ ) et l'utilisation de matières premières appropriées donne au produit une haute résistance aux produits chimiques, aux acides et aux bases en forte concentration.

## Unglazed Full Body Porcelain Tiles

A high quality product, with a homogenous surface and body, which ensures a high longevity.

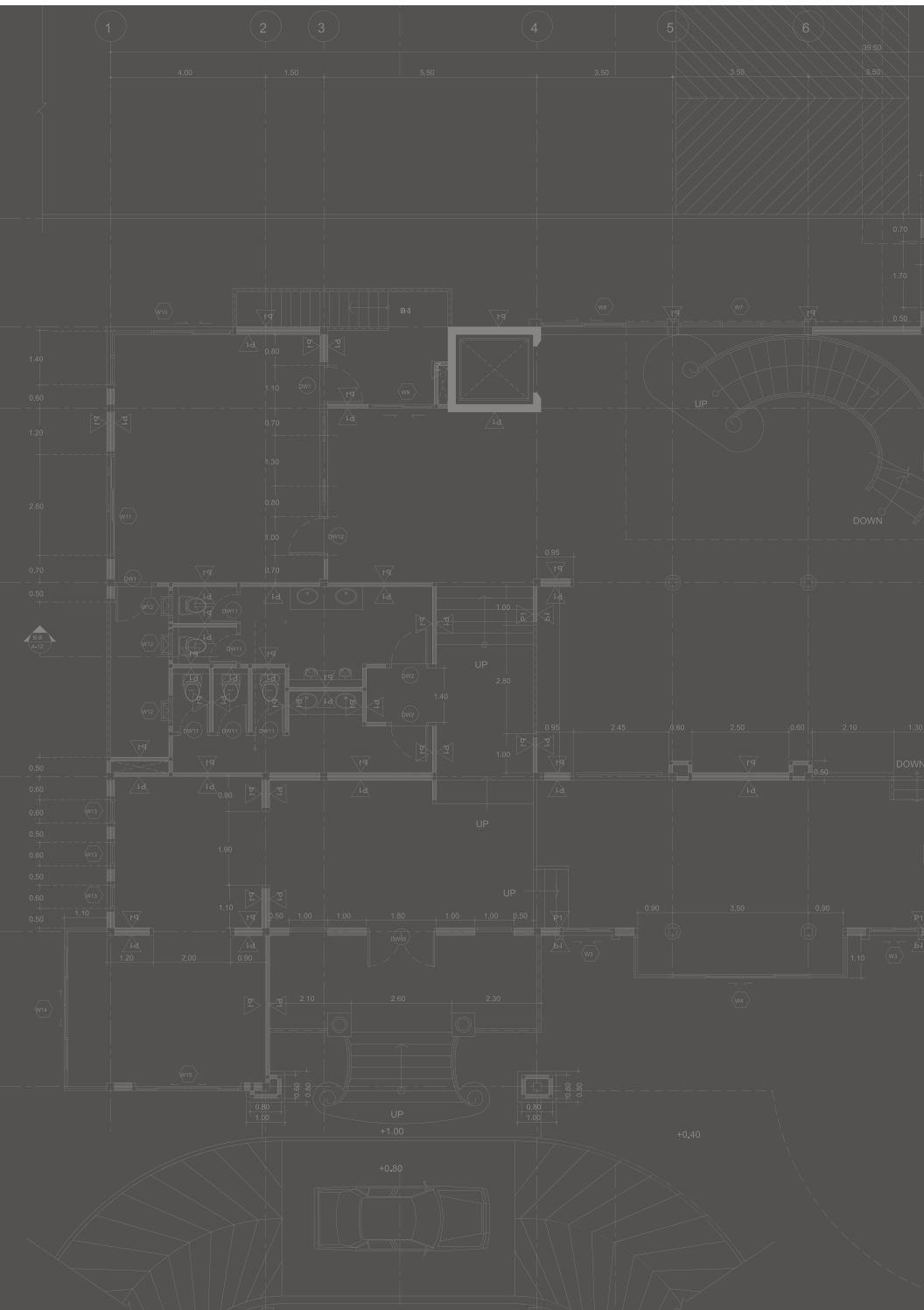


### Porcelanato Extrudido Não Esmaltado Toda Massa

Um produto de elevada qualidade e com uma superfície e corpo homogêneo, que asseguram uma elevada longevidade.

### Grés Cérame Étiré Non Émaillé Plaine Masse

Un produit de haute qualité avec une surface et un corps homogène qui assure une longévité élevée.



# Keratec Solutions

**The Keratec solutions are available for the residential sector, outdoor areas, façade systems, areas of high traffic, and industrial areas, through a wide range of formats and thicknesses, complemented by trim pieces (accessories), in natural, satin, anti-slip, textured and drainage surfaces, in which resistance and quality are priorities, presenting itself as the ideal solution for the most demanding requirements.**

As soluções da Keratec estão disponíveis para os setores residencial, exteriores, sistemas de fachadas, zonas de alto tráfego e áreas industriais, através de uma vasta conjunto de formatos e espessuras, complementados com peças de acabamento (acessórios), superfícies naturais, acetinadas, antiderrapantes, texturadas e drenantes, onde a resistência e a qualidade são prioridades, apresentando-se como a solução ideal para os mais exigentes requisitos.

Les solutions Keratec sont disponibles pour les zones résidentielles, extérieures, systèmes de façade, les zones de forte circulation et les zones industrielles, à travers d'une large gamme de formats et d'épaisseurs, complétée par des pièces de finition (accessoires), des surfaces naturelles, satinées, antidérapantes, texturées et de drainage, où la résistance et la qualité sont des priorités. Keratec se présente comme la solution idéale pour les besoins les plus exigeants.



# Residential

High performance range, which covers the classical applications of residential usage, and allows new areas of application, specially focused on renovation, thanks to recent innovations.

Gama de elevada performance que cobre as aplicações clássicas de uso residencial e abre novas áreas de aplicação, especialmente focadas na renovação, graças a recentes inovações.

Gamme de haute performance qui couvre les applications classiques d'utilisation résidentiel et ouvre des nouveaux espaces d'application, surtout axée sur la rénovation, grâce à de récentes innovations.

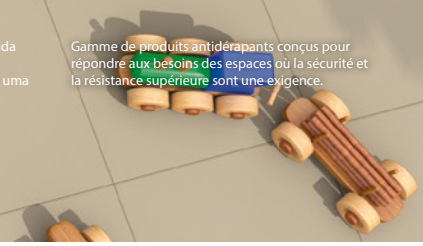


# Terraces

Range of non-slip products designed to meet the needs of spaces where security and superior resistance are a requirement.

Gama de produtos antiderrapantes concebida para satisfazer as necessidades dos espaços onde a segurança e resistência superior são uma exigência.

Gamme de produits antidérapants conçus pour répondre aux besoins des espaces où la sécurité et la résistance supérieure sont une exigence.





# Facades

**Range dedicated to the requirements of contemporary architecture of exteriors, meeting the needs of ventilated and glued facade systems.**

Gama dedicada aos requisitos da arquitetura contemporânea de exteriores, satisfazendo as necessidades de sistemas de fachadas ventiladas e coladas.

Gamme dédiée aux exigences de l'architecture contemporaine d'extérieur, répondant aux besoins de systèmes de façades ventilées et collées.





# High Traffic

Range designed to serve areas of higher traffic (for example, public spaces, commercial spaces, schools, hospitals, pharmacies, etc.), where high resistance, durability and easy maintenance are key requirements.

Gama concebida para servir áreas de tráfego mais intenso (ex: espaços públicos, espaços comerciais, escolas, hospitais, farmácias, etc.), onde a elevada resistência, durabilidade e fácil manutenção são requisitos fundamentais.

Une gamme conçue pour servir les zones de trafic plus intense (par exemple, les espaces publics, espaces commerciaux, les écoles, les hôpitaux, les pharmacies, etc.) où la haute résistance, durabilité et facilité d'entretien sont des exigences clés.



# Heavy Traffic

**Range that offers high robustness and resistance to stains and chemical agents, suitable for more demanding areas, with handling of heavy loads and / or high resistance in general (for example, parking lots, hypermarkets, public transports, industry, laboratories, etc.).**

Gama que oferece elevada robustez e alta resistência a manchas e agentes químicos, adequada para áreas mais exigentes, com movimentação de cargas pesadas e/ou elevada resistência em geral (ex: estacionamento, hipermercados, transportes, indústria, laboratórios, etc.).

Une gamme qui offre une résistance élevée et une haute résistance aux taches et aux agents chimiques, adapté pour les zones les plus exigeantes, la manutention de charges lourdes et / ou haute résistance en général (par exemple, les parcs de stationnement, les supermarchés, les transports, l'industrie, les laboratoires, etc.).





WALL:  
PRÉTO 29.5X88.8X0.45 CM RET. NATURAL 1030

FLOOR:  
CINZA CLARO 39.2X39.2X0.8 CM RET. NATURAL 1020

## Renovation

**The high performance of the wall tiles of Keratec, combined with a minimalist aesthetic concept, finds its maximum expression in both urban environments and in more private spaces.**

**Ideal for renovation projects, the innovative solutions with just 0.45cm of thickness, allow a direct application over the existing finishing to be renewed, with the inherent cost and time savings.**

A elevada performance dos revestimentos da Keratec, aliada a um conceito estético minimalista, encontram a sua máxima expressão tanto em ambientes urbanos como em espaços mais privados.

Ideais para projetos de renovação, as soluções inovadoras com apenas 0.45 cm de espessura permitem a aplicação direta sobre o acabamento já existente a renovar, com as inerentes economias de custo e tempo.

La haute performance des produits Keratec, combinés avec un concept esthétique minimaliste, trouve son expression maximale dans les ambiances urbaines et dans les espaces plus privés.

Son offre comprend également des solutions innovantes avec seulement 0.45cm d'épaisseur, idéal pour les projets de rénovation, pour l'application directe sur la finition existante à rénover, avec les inhérentes économies de coûts et temps.

With only 0.45cm of thickness, it is ideal for renovation projects, allowing for a direct application over the existing finishing to be renovated. Without losing all its distinctive characteristics of resistance, durability and cleanability, it allows the obtaining of high work timing and the significant reduction of costs.

Com apenas 0.45cm de espessura, é ideal para projetos de renovação permitindo a aplicação direta sobre o acabamento já existente a renovar. Sem perder todas as suas características distintas de resistência, durabilidade e facilidade de limpeza, permite obter elevados ganhos de tempo de obra e redução significativa de custos.

Avec seulement 0.45 cm d'épaisseur, il est idéal pour les projets de rénovation permettant l'application directe sur la finition existante à rénover. Sans perdre toutes ses caractéristiques distinctives de la résistance, la durabilité et la facilité de nettoyage, il permet des élevés gains de temps de travail et des économies de coûts significatives.

## SIZES (cm)

## FORMATOS . FORMATS



## FINISHES

## ACABAMENTOS . FINITIONS



**NATURAL**  
DIN 51130: R9  
EN 12633: Class 1

## COLOURS

## CORES . COULEURS



Pérola



Cinza Claro



Cinza Escuro



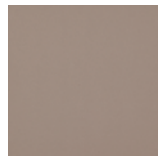
Bege



Preto



Negro



Alumínio



NEGRO 29.5X88.8X0.45 CM RET. NATURAL 1032



BEGE 29.5X59.2X0.45 CM RET. NATURAL 1035

Extruded Porcelain Tiles  
Porcelanato Extrudido - Grés Cérame Étiré



**PÉROLA**

29.5x88.8x0.45 cm ret.  
29.5x59.2x0.45 cm ret.

Natural  
1014 | K25  
1014 | K22

**BEGE**

29.5x88.8x0.45 cm ret.  
29.5x59.2x0.45 cm ret.

Natural  
1035 | K25  
1035 | K22

**ALUMÍNIO**

29.5x88.8x0.45 cm ret.  
29.5x59.2x0.45 cm ret.

Natural  
1028 | K25  
1028 | K22

**CINZA CLARO**

29.5x88.8x0.45 cm ret.  
29.5x59.2x0.45 cm ret.

Natural  
1020 | K25  
1020 | K22

**CINZA ESCURO**

29.5x88.8x0.45 cm ret.  
29.5x59.2x0.45 cm ret.

Natural  
1025 | K25  
1025 | K22

**PRETO**

29.5x88.8x0.45 cm ret.  
29.5x59.2x0.45 cm ret.

Natural  
1030 | K25  
1030 | K22

**NEGRO**

29.5x88.8x0.45 cm ret.  
29.5x59.2x0.45 cm ret.

Natural  
1032 | K25  
1032 | K22

Renovation

Renovation

FRONT WALL:  
ALLUMINIO 29.5X88.8X0.45 CM RET. NATURAL 1028

RIGHT WALL:  
PEROLA 29.5X88.8X0.45 CM RET. NATURAL 1014

FLOOR:  
NEGRO 59.2X59.2X0.8 CM RET. SATIN 1114



LABOR JUSTICE CENTER, GUATEMALA

## Facades

**In contemporary architecture, the façade, more than just an aesthetic issue, is also the skin that protects the building from the exterior. Thus, that choice influences the comfort, safety and energy consumption of the building. Therefore, Keratec has developed products capable of meeting the most diverse needs, both for glued facade systems as for ventilated ones.**

Na arquitetura contemporânea, a fachada, mais do que uma simples questão estética, é também a pele que protege o edifício do exterior. Desta forma, a sua escolha influencia o conforto, a segurança e o consumo energético do mesmo. Assim, a Keratec desenvolveu produtos capazes de satisfazer as mais diversas necessidades, tanto para sistemas de fachadas coladas como para sistemas de fachadas ventiladas.

Dans l'architecture contemporaine, la façade, plus qu'une simple question esthétique, elle est également la peau qui protège l'extérieur du bâtiment. Ainsi, le choix influe sur le confort, la sécurité et la consommation d'énergie du même. Alors, Keratec a développé des produits capables de satisfaire les plus diverses exigences, tant pour les façades collées comme pour les systèmes de façade ventilées.



**Glued Facade (0.45cm)**

With a thickness of just 0.45cm, it is ideal for glued facade systems, allowing the application of ceramic pieces directly on the support, using, for that, suitable glues.

**Fachadas Coladas (0.45cm)**

Com apenas 0.45cm de espessura, é ideal para sistemas de fachadas coladas, permitindo a aplicação das peças cerâmicas diretamente sobre o suporte, usando para isso colas adequadas.

**Façades Collées (0.45cm)**

Avec seulement 0.45cm d'épaisseur, il est idéal pour les systèmes de façades collées, permettant l'application d'une céramique directement sur les pièces de support, en utilisant des colles appropriés.

**SIZES (cm)**

FORMATOS . FORMATS



**FINISHES**

ACABAMENTOS . FINITIONS



**Ventilated Facade (1cm)**

High performance range with 1cm of thickness, ideal for ventilated facade systems fixed on aluminium supports, enabling solutions of hidden or semi-hidden fixations.

**Fachadas Ventiladas (1cm)**

Gama de elevada performance com 1cm de espessura, ideal para sistemas de fachadas ventiladas de fixação ao suporte de alumínio, servindo soluções de fixação oculta ou semi-oculta.

**Façades Ventilées (1cm)**

Gamme de haute performance avec 1cm d'épaisseur, idéal pour les systèmes de façade ventilée de fixation à l'étrier en aluminium, servant des solutions de fixation caché ou semi-caché.

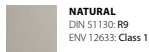
**SIZES (cm)**

FORMATOS . FORMATS



**FINISHES**

ACABAMENTOS . FINITIONS



ALUMINIO 29.5X88.8X0.45 CM RET. NATURAL 1028



NEGRO 29.5X88.8X1 CM RET. NATURAL 1032

**COLOURS**

CORES . COULEURS



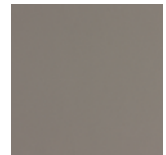
Pérola



Cinza Claro



Bege



Cinza Escuro



Alumínio



Preto



Negro

Extruded Porcelain Tiles  
Porcelanato Extrudido - Grés Cérame Extré



### Glued Facade (0.45cm)

The robustness, resistance to thermal shock and dirtiness, allied to the innovative reduced thickness of this range of products, make it ideal for use in glued facade solutions. Their light weight allows for faster installation, while maintaining, nonetheless, all the advantages of a high performance covering.

Among the many advantages of this solution, we highlight the following:

- Greater efficiency in the renovation of facades;
- Thermal insulation;
- Energy savings;
- Economic savings;
- Protection of structural elements of the building.

### Fachadas Coladas (0.45cm)

A robustez, a resistência ao choque térmico e à sujidade, aliadas à inovadora reduzida espessura desta gama de produtos tornam-na ideal para aplicação em soluções de fachadas coladas. O seu reduzido peso permite uma maior rapidez de instalação mantendo contudo todas as vantagens de um revestimento de elevada performance.

Entre as diversas vantagens desta solução, destacam-se as seguintes:

- Grande eficácia na renovação de fachadas;
- Isolamento térmico;
- Poupança energética;
- Poupança económica;
- Proteção dos elementos estruturais do edifício.

### Façades Collées (0.45cm)

La puissance, la resistance aux chocs thermiques et à la saleté, combinées avec l'innovation de l'épaisseur réduite dans cette gamme de produits le rendent idéal pour application en solutions de façades collées. Son poids réduit permet une installation plus rapide, en conservant tous les avantages d'un revêtement de haute performance.

Parmi les nombreux avantages de cette solution se détachent les suivantes:

- Grande efficacité dans la rénovation des façades;
- Isolation thermique;
- Les économies d'énergie;
- Autres économies;
- Protection des éléments de structure du bâtiment.



BUILDING, PORTUGAL

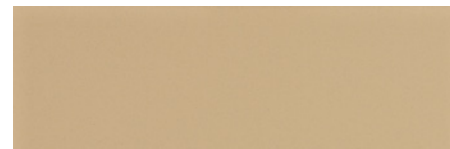
www.aleluia.pt

#### PÉROLA

29.5x88.8x0.45 cm ret.

Natural

1014 | K25

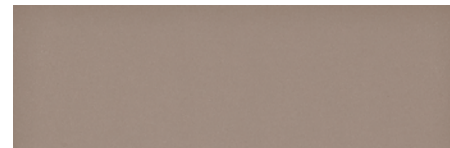


#### BEGE

29.5x88.8x0.45 cm ret.

Natural

1035 | K25



#### ALUMÍNIO

29.5x88.8x0.45 cm ret.

Natural

1028 | K25

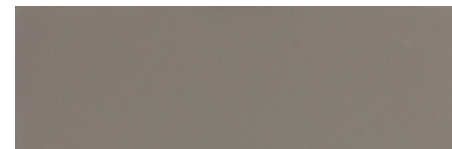


#### CINZA CLARO

29.5x88.8x0.45 cm ret.

Natural

1020 | K25



#### CINZA ESCURO

29.5x88.8x0.45 cm ret.

Natural

1025 | K25



#### PRETO

29.5x88.8x0.45 cm ret.

Natural

1030 | K25



#### NEGRO

29.5x88.8x0.45 cm ret.

Natural

1032 | K25





WALL:  
CINZA ESCURO 29.5X68.8X0.45 CM RET. NATURAL 1025  
FLOOR:  
CINZA ESCURO 30X30X1.2 CM ANTI-SLIP 1025AS



### Ventilated Facade (1cm)

The robustness, resistance to thermal shock and dirtiness, make this solution of 1cm thickness ideal for fixation on aluminium support, in ventilated facades, permitting its use both in hidden fixation solutions as in semi-hidden fixation ones.

The advantages of the ventilated facade systems, complemented with a high quality ceramic covering solution, are widely known, especially the following:

- Ideal for rehabilitations, due to the easy application over old coverings;
- Easy and fast execution at work site;
- Excellent thermal and acoustic insulation;
- Energy savings up to 40%;
- Protection of the structural elements of the building.

### Fachadas Ventiladas (1cm)

A robustez, a resistência ao choque térmico e à sujidade, fazem desta solução de 1cm de espessura a solução ideal para fixação ao suporte de alumínio em sistemas de fachadas ventiladas, permitindo a sua aplicação tanto em soluções de fixação oculta como em soluções de fixação semi-oculta.

As vantagens dos sistemas de fachadas ventiladas, complementados com uma solução de revestimento cerâmico de elevada qualidade, são amplamente conhecidas, destacando-se as seguintes:

- Ideal para reabilitações, pela facilidade de colocação sobre revestimentos antigos;
- Fácil e rápida execução em obra;
- Excelente isolamento térmico e acústico;
- Poupança energética até 40%;
- Protecção dos elementos estruturais do edifício.

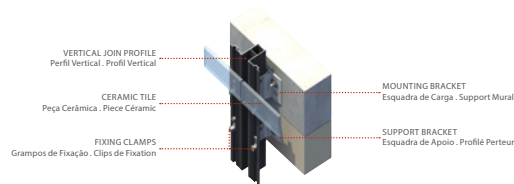
### Façades Ventilées (1cm)

La puissance, la résistance aux chocs thermiques et la saleté, font de cette solution de 1cm d'épaisseur idéale pour la fixation sur le support en aluminium dans les systèmes de façade ventilée, ce qui permet son application dans les deux solutions de fixation cachée ou de solutions de fixation semi-cachée.

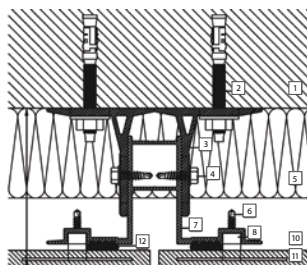
Les avantages des systèmes de façade ventilée complétées par une solution de carreaux de mur céramique de haute qualité sont largement connus, ou se détache les suivantes :

- Idéal pour les réhabilitations, par la facilité d'application sur les anciens carreaux de mur;
- Facile et rapide exécution du travail;
- Excellente isolation thermique et acoustique;
- Économies d'énergie jusqu'à 40%;
- Protection des éléments de structure du bâtiment.

Extruded Porcelain Tiles  
Porcelanato Extrudido - Grés Cérame Étiré



HIDDEN FIXING  
FIXAÇÃO OCULTA - FIXATION CACHÉE

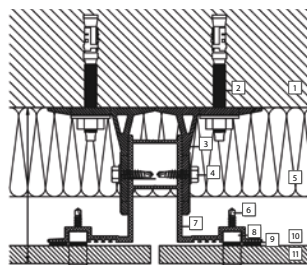


Uses internal clamps by making a small incision at the top of the ceramic tiles. In this case, we recommend the use of a chemical fixing agent as adjuvant.

Utiliza grampos interiores através da execução de uma pequena incisão no topo das peças cerâmicas. Neste caso, recomenda-se a utilização de uma fixação química como adjuvante.

Utilisez clips intérieurs en exécutant d'une petite incision dans la partie supérieure des pièces en céramique. Dans ce cas, il est recommandé d'utiliser une fixation chimique comme adjuvant.

SEMI-HIDDEN FIXING  
FIXAÇÃO SEMI-OCULTA - FIXATION SEMI-CACHÉE



The tile is applied with aluminium or stainless steel fixing clamps, and it is possible to lacquer the clamps with the same colour of the tile.

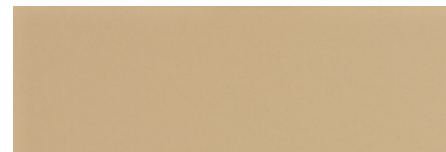
A cerâmica é aplicada através de grampos de suporte em alumínio ou inox, podendo os grampos ser lacados da mesma cor do revestimento.

La céramique est appliquée par le biais de clips de support en aluminium ou en acier inoxydable, les clips peuvent être teintés dans la même couleur du carreaux.

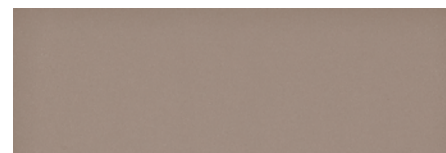
- |                                                                                                                                                                                                                                                                                                                                                                                                                                                                                                                                                                                                                            |                                                                                                                                                                                                                                                                                                                                                                                                                 |
|----------------------------------------------------------------------------------------------------------------------------------------------------------------------------------------------------------------------------------------------------------------------------------------------------------------------------------------------------------------------------------------------------------------------------------------------------------------------------------------------------------------------------------------------------------------------------------------------------------------------------|-----------------------------------------------------------------------------------------------------------------------------------------------------------------------------------------------------------------------------------------------------------------------------------------------------------------------------------------------------------------------------------------------------------------|
| <p>1 CONCRETE WALL<br/>PAREDE DE BETÃO<br/>MUR EN BETON</p> <p>2 STAINLESS STEEL SPUR<br/>ESPORÃO DE AÇO INOXIDÁVEL<br/>EPERON EN ACIER INOXYDABLE</p> <p>3 ALUMINIUM SUPPORT BRACKET<br/>CONSOLA DE APOIO EM ALUMÍNIO<br/>CONSOLE DE SUPPORT EN ALUMINIUM</p> <p>4 STAINLESS STEEL SELF DRILL SCREW<br/>PARAFUSO DE AUTOPERFURAÇÃO EM AÇO INOXIDÁVEL<br/>VIS D'AUTO FORAGE EN ACIER INOXYDABLE</p> <p>5 SEMI-RIGID INSULATION<br/>ISOLAMENTO SEMI-RÍGIDO<br/>ISOLANT SEMI-RIGIDE</p> <p>6 STAINLESS STEEL SELF DRILL SCREW<br/>PARAFUSO DE AUTOPERFURAÇÃO EM AÇO INOXIDÁVEL<br/>VIS D'AUTO FORAGE EN ACIER INOXYDABLE</p> | <p>7 ALUMINIUM T PROFILE<br/>PERFIL EM T DE ALUMÍNIO<br/>PROFIL EN FORMAT -T- D'ALUMINIUM</p> <p>8 ALUMINIUM CLAMP<br/>GRAMPO DE ALUMÍNIO<br/>CLIP D'ALUMINIUM</p> <p>9 ADHESIVE / SPONGE<br/>ADESIVO / ESPONJA<br/>ADHESIF / EPONGE</p> <p>10 AIR LAYER<br/>CAMADA DE AR<br/>COUCHE D'AIR</p> <p>11 PORCELAIN TILES<br/>PORCELANATO<br/>GRÉS CÉRAME</p> <p>12 POLYURETANE<br/>POLIURETANO<br/>POLYURETHANE</p> |
|----------------------------------------------------------------------------------------------------------------------------------------------------------------------------------------------------------------------------------------------------------------------------------------------------------------------------------------------------------------------------------------------------------------------------------------------------------------------------------------------------------------------------------------------------------------------------------------------------------------------------|-----------------------------------------------------------------------------------------------------------------------------------------------------------------------------------------------------------------------------------------------------------------------------------------------------------------------------------------------------------------------------------------------------------------|



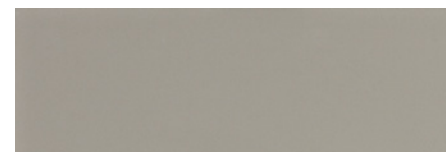
PÉROLA  
29.5x88.8x1 cm ret. Natural  
1014 | K27



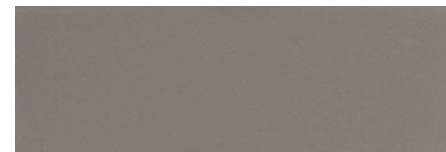
BEGE  
29.5x88.8x1 cm ret. Natural  
1035 | K28



ALUMÍNIO  
29.5x88.8x1 cm ret. Natural  
1028 | K29



CINZA CLARO  
29.5x88.8x1 cm ret. Natural  
1020 | K27



CINZA ESCURO  
29.5x88.8x1 cm ret. Natural  
1025 | K27



PRETO  
29.5x88.8x1 cm ret. Natural  
1030 | K28



NEGRO  
29.5x88.8x1 cm ret. Natural  
1032 | K29



WALL:  
NEGRO 29.5X88.8X1 CM RET. NATURAL 1032

FLOOR:  
NEGRO 29.5X59.2X0.8 CM RET. CI 1032CI  
NEGRO 29.5X29.5X0.8 CM RET. CI 1032CI



AIRPORT

## Technical

**The Keratec products made in unglazed full body porcelain, assure a high resistance to wear, for its hardness and homogeneous body, allied to a strong resistance to chemical agents and to stains, which allows a high longevity and facility of maintenance.**

**Available in seven colours, five formats, three thicknesses and three surface finishes, this series offers variety in execution of specific projects.**

Os produtos Keratec produzidos em porcelanato não esmaltado toda a massa, asseguram uma elevada resistência ao desgaste pela sua dureza e corpo homogêneo, aliada a uma forte resistência a agentes químicos e manchas que proporcionam uma elevada longevidade e facilidade de manutenção.

Disponível em sete cores, cinco formatos, três espessuras e três acabamentos de superfície, esta série oferece variedade na realização de projetos específicos.

Les produits Keratec en grès cérame pleine masse non émailler, assurent une résistance élevée à l'usure pour sa dureté et corps homogène, combinée à une forte résistance aux agents chimiques et aux taches qui offrent une grande longévité et facilité d'entretien.

Disponível en sept couleurs, cinq formats, trois épaisseurs et trois finitions de surface, cette série offre une variété dans la réalisation de projets spécifiques.

Due to its unique high wear resistance features combined with a strong resistance to stains and facility of maintenance, this range ensures a high longevity, being the ideal solution for residential use or even for high traffic areas, such as (among others):

- Public spaces;
- Commercial spaces;
- Airports and transport stations;
- Schools;
- Pedestrian routes;
- Hospitals and Pharmacies.

Pelas suas características únicas de elevada resistência ao desgaste aliadas a uma forte resistência a manchas e facilidade de manutenção, esta gama assegura uma elevada longevidade, sendo a solução ideal para uso residencial ou até mesmo de tráfego intenso como, a título de exemplo, (entre outros):

- Espaços públicos;
- Espaços comerciais;
- Aeroportos e estações de transportes;
- Escolas;
- Vias pedonais;
- Hospitais e Farmácias.

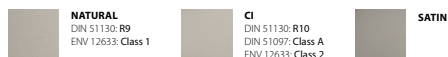
En raison de ses caractéristiques uniques de haute résistance à l'usure combinées à une forte résistance aux taches et à la facilité d'entretien, cette gamme assure une longévité élevée, étant la solution idéale pour une utilisation résidentielle ou même un trafic lourd, par exemple, (entre autres):

- Espaces publics;
- Espaces commerciaux;
- Aéroports et gares de transport;
- Écoles;
- Voies pédestres;
- Hôpitaux et Pharmacies.

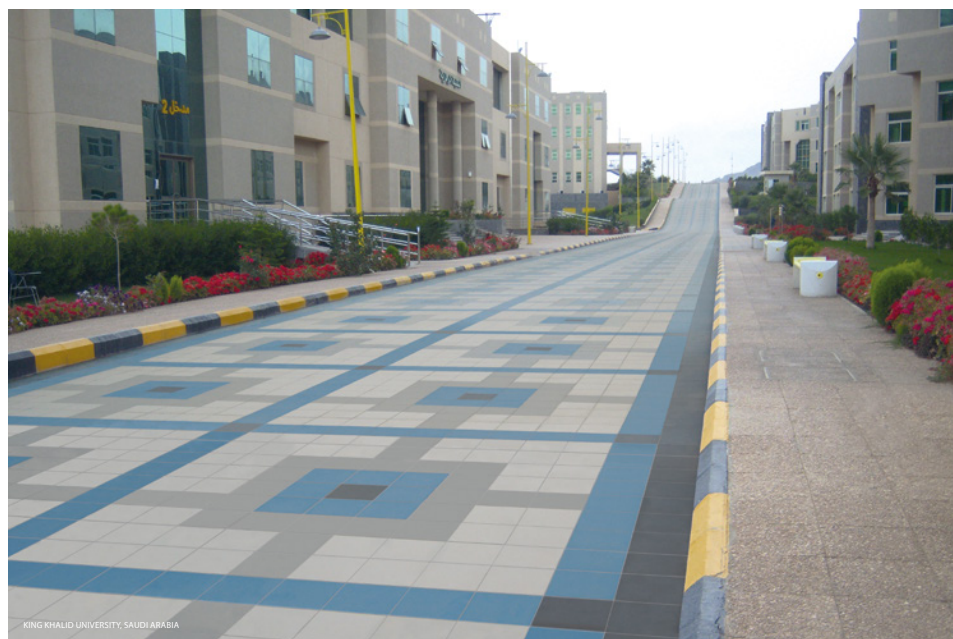
**SIZES (cm)**  
**FORMATOS . FORMATS**

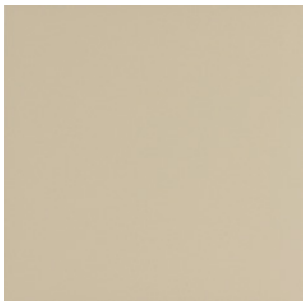


**FINISHES**  
**ACABAMENTOS . FINITIONS**



**COLOURS**  
**CORES . COULEURS**

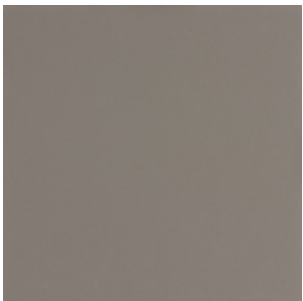




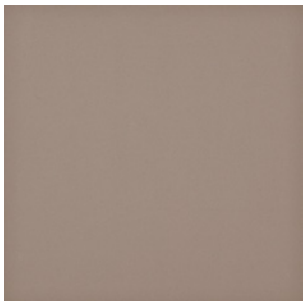
**PÉROLA** Natural CI Satin  
59.2x59.2x0.8 cm ret. 1014 | K23 1014CI | K24 1114 | K28  
39.2x39.2x0.8 cm ret. 1014 | K18 1014CI | K20 1114 | K25  
29.5x29.5x0.8 cm ret. 1014 | K18 1014CI | K20 1114 | K25  
30x30x0.8 cm 1014 | K7 1014CI | K8



**CINZA CLARO** Natural CI Satin  
59.2x59.2x0.8 cm ret. 1020 | K23 1020CI | K24 1120 | K28  
39.2x39.2x0.8 cm ret. 1020 | K18 1020CI | K20 1120 | K25  
29.5x29.5x0.8 cm ret. 1020 | K18 1020CI | K20 1120 | K25  
30x30x0.8 cm 1020 | K7 1020CI | K8



**CINZA ESCURO** Natural CI Satin  
59.2x59.2x0.8 cm ret. 1025 | K23 1025CI | K24 1125 | K28  
39.2x39.2x0.8 cm ret. 1025 | K18 1025CI | K20 1125 | K25  
29.5x29.5x0.8 cm ret. 1025 | K18 1025CI | K20 1125 | K25  
30x30x0.8 cm 1025 | K7 1025CI | K8



**ALUMÍNIO** Natural CI Satin  
59.2x59.2x0.8 cm ret. 1028 | K27 1028CI | K28 1128 | K32  
39.2x39.2x0.8 cm ret. 1028 | K21 1028CI | K22 1128 | K27  
29.5x29.5x0.8 cm ret. 1028 | K21 1028CI | K22 1128 | K27  
30x30x0.8 cm 1028 | K11 1028CI | K12



**PRETO** Natural CI Satin  
59.2x59.2x0.8 cm ret. 1030 | K25 1030CI | K26 1130 | K30  
39.2x39.2x0.8 cm ret. 1030 | K20 1030CI | K21 1130 | K26  
29.5x29.5x0.8 cm ret. 1030 | K20 1030CI | K21 1130 | K26  
30x30x0.8 cm 1030 | K10 1030CI | K11



**NEGRO** Natural CI Satin  
59.2x59.2x0.8 cm ret. 1032 | K27 1032CI | K28 1132 | K32  
39.2x39.2x0.8 cm ret. 1032 | K21 1032CI | K22 1132 | K27  
29.5x29.5x0.8 cm ret. 1032 | K21 1032CI | K22 1132 | K27  
30x30x0.8 cm 1032 | K11 1032CI | K12



**BEGE** Natural CI Satin  
59.2x59.2x0.8 cm ret. 1035 | K25 1035CI | K26 1135 | K30  
39.2x39.2x0.8 cm ret. 1035 | K20 1035CI | K21 1135 | K26  
29.5x29.5x0.8 cm ret. 1035 | K20 1035CI | K21 1135 | K26  
30x30x0.8 cm 1035 | K10 1035CI | K11

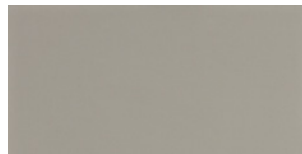


NATURAL  
DIN 51130:R9  
EN 12633 CLASS 1

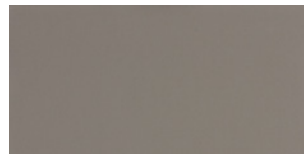
CI  
DIN 51130:R10  
EN 12633 CLASS A  
EN 12633 CLASS 2



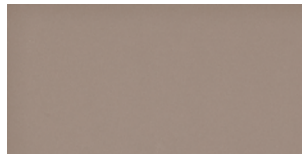
**PÉROLA** Natural CI Satin  
29.5x59.2x0.8 cm ret. 1014 | K15 1014CI | K17 1114 | K23



**CINZA CLARO** Natural CI Satin  
29.5x59.2x0.8 cm ret. 1020 | K15 1020CI | K17 1120 | K23



**CINZA ESCURO** Natural CI Satin  
29.5x59.2x0.8 cm ret. 1025 | K15 1025CI | K17 1125 | K23



**ALUMÍNIO** Natural CI Satin  
29.5x59.2x0.8 cm ret. 1028 | K19 1028CI | K21 1128 | K25



**PRETO** Natural CI Satin  
29.5x59.2x0.8 cm ret. 1030 | K17 1030CI | K19 1130 | K24



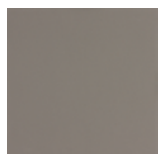
**NEGRO** Natural CI Satin  
29.5x59.2x0.8 cm ret. 1032 | K19 1032CI | K21 1132 | K25



**BEGE** Natural CI Satin  
29.5x59.2x0.8 cm ret. 1035 | K17 1035CI | K19 1135 | K24



**CINZA CLARO** Natural CI  
30x30x0.6 cm 1020 | K3 1020CI | K5  
19.4x19.4x0.7 cm ret. 1020 | K27 1020CI | K28  
20x20x0.7 cm 1020 | K5 1020CI | K7



**CINZA ESCURO** Natural CI  
30x30x0.6 cm 1025 | K3 1025CI | K5  
19.4x19.4x0.7 cm ret. 1025 | K27 1025CI | K28  
20x20x0.7 cm 1025 | K5 1025CI | K7



**PRETO** Natural CI  
30x30x0.6 cm 1030 | K5 1030CI | K7  
19.4x19.4x0.7 cm ret. 1030 | K28 1030CI | K29  
20x20x0.7 cm 1030 | K7 1030CI | K9



**NEGRO** Natural CI  
30x30x0.6 cm 1032 | K7 1032CI | K9  
19.4x19.4x0.7 cm ret. 1032 | K30 1032CI | K31  
20x20x0.7 cm 1032 | K9 1032CI | K11



**PÉROLA** Natural CI  
30x30x0.6 cm 1014 | K3 1014CI | K5  
19.4x19.4x0.7 cm ret. 1014 | K27 1014CI | K28  
20x20x0.7 cm 1014 | K5 1014CI | K7



**BEGE** Natural CI  
30x30x0.6 cm 1035 | K5 1035CI | K7  
19.4x19.4x0.7 cm ret. 1035 | K28 1035CI | K29  
20x20x0.7 cm 1035 | K7 1035CI | K9



**ALUMÍNIO** Natural CI  
30x30x0.6 cm 1028 | K7 1028CI | K9  
19.4x19.4x0.7 cm ret. 1028 | K30 1028CI | K31  
20x20x0.7 cm 1028 | K9 1028CI | K11







MALDITA - CRAFT BEER FACTORY, PORTUGAL

## Industrial

**The maximum robustness and mechanical resistance are fundamental requirements in areas with heavy load traffic and resistance to use in general.**

**Keratec has developed a range of solutions that are suitable for this sort of spaces, which, allied to its high resistance to stains and to chemical agents, are an unbeatable and perfect proposal for spaces such as parking lots, hypermarkets, transport interfaces, industry, laboratories, among others.**

**A máxima robustez e resistência mecânica são requisitos fundamentais em espaços com tráfego de cargas pesadas e resistência ao uso em geral.**

**A Keratec desenvolveu uma gama de soluções adequadas a este tipo de espaços que, aliada à sua elevada resistência às manchas e agentes químicos, constituem uma proposta imbatível e perfeita em espaços como parques de estacionamento, hipermercados, transportes, indústria, laboratórios, entre outros.**

**La puissance maximale et la résistance mécanique sont des exigences essentielles dans les zones avec des charges lourdes et la résistance à l'usure en générale.**

**Le Keratec a développé une gamme de solutions adaptées à ces espaces qui, avec sa haute résistance aux taches et aux produits chimiques, est une proposition imbattable et parfaite dans des espaces tels que les parkings, les supermarchés, les transports, l'industrie, les laboratoires, entre autres.**

Solution of maximum robustness and mechanical resistance that offers high resistance to stains and chemical agents, especially suitable for the most demanding spaces in terms of support of heavy loads and of resistance to use in general (for example, parking lots, hypermarkets, transport interfaces, industry, laboratories, etc.).

It has three base formats, with a thickness of 1.2cm and 1.4cm, and offers various types of finishes that meet the specific needs depending on the type of use and foreseen level of security (natural, textured, and textured radial drainage).

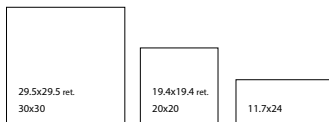
Solução de máxima robustez e resistência mecânica que oferece elevada resistência a manchas e agentes químicos, especialmente adequada para espaços mais exigentes em termos de suporte a cargas pesadas e resistência ao uso em geral (ex: parques de estacionamento, hipermercados, transportes, indústria, laboratórios, etc.).

Dispõe de três formatos base, com espessura de 1.2cm e 1.4cm, e oferece diversos tipos de acabamento que permitem responder a necessidades específicas consoante o tipo de utilização e nível de segurança prospetivado (natural, texturado, drenante radial texturado).

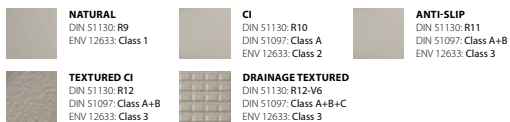
Solution de force maximale et résistance mécanique qui offre une haute résistance aux taches et aux agents chimiques, particulièrement adapté pour les zones les plus exigeantes en termes de support de lourdes charges et à l'usage, en général (par exemple, parkings, supermarchés, transports, industrie, laboratoires, etc.).

Dispose de trois formats de base, avec une épaisseur de 1.2cm et 1.4cm, et propose différents types de finition qui répondent à des besoins spécifiques en fonction du type d'utilisation et le niveau de sécurité prévu (naturel, texturé, drainant radial texturé).

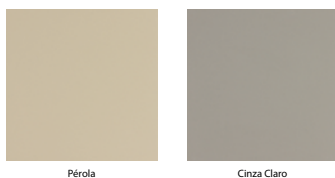
**SIZES (cm)**  
**FORMATOS . FORMATS**



**FINISHES**  
**ACABAMENTOS . FINITIONS**



**COLOURS**  
**CORES . COULEURS**





NATURAL  
DIN 51100: R10  
EN 12613: CLASS 1

CI  
DIN 51100: R10  
DIN 51007: CLASS A  
EN 12613: CLASS 2

ANTI-SLIP  
DIN 51100: R11  
DIN 51007: CLASS A+B  
EN 12613: CLASS 3

TEXTURED CI  
DIN 51100: R12  
DIN 51007: CLASS A+B  
EN 12613: CLASS 3

DRAINAGE TEXTURED  
DIN 51100: R12+R11  
DIN 51007: CLASS A+B+C  
EN 12613: CLASS 3



CINZA CLARO 30X30X1.2 CM NATURAL 1020

WEST CLIFFS - PORTUGAL



**PÉROLA** Natural  
29.5x29.5x1.4 cm ret. 1014 | K30  
19.4x19.4x1.4 cm ret. 1014 | K34  
30x30x1.4 cm 1014 | K24  
20x20x1.4 cm 1014 | K24



**CINZA CLARO** Natural  
29.5x29.5x1.4 cm ret. 1020 | K30  
19.4x19.4x1.4 cm ret. 1020 | K34  
30x30x1.4 cm 1020 | K24  
20x20x1.4 cm 1020 | K24



**PÉROLA** Natural  
29.5x29.5x1.2 cm ret. 1014 | K32  
19.4x19.4x1.2 cm ret. 1014 | K33  
30x30x1.2 cm 1014 | K18  
20x20x1.2 cm 1014 | K18



**PÉROLA** CI  
29.5x29.5x1.2 cm ret. 1014CI | K27  
19.4x19.4x1.2 cm ret. 1014CI | K34  
30x30x1.2 cm 1014CI | K20  
20x20x1.2 cm 1014CI | K20



**PÉROLA** Anti-Slip  
29.5x29.5x1.2 cm ret. 1014AS | K28  
19.4x19.4x1.2 cm ret. 1014AS | K35  
30x30x1.2 cm 1014AS | K21  
20x20x1.2 cm 1014AS | K21



**PÉROLA** Textured CI  
29.5x29.5x1.2 cm ret. 1514CI | K28  
19.4x19.4x1.2 cm ret. 1514CI | K34  
30x30x1.2 cm 1514CI | K21  
20x20x1.2 cm 1514CI | K21



**PÉROLA** Drainage Textured  
29.5x29.5x1.2 cm ret. 1914 | K32  
30x30x1.2 cm 1914 | K25  
20x20x1.2 cm 1914 | K25



**CINZA CLARO** Natural  
29.5x29.5x1.2 cm ret. 1020 | K26  
19.4x19.4x1.2 cm ret. 1020 | K33  
30x30x1.2 cm 1020 | K18  
20x20x1.2 cm 1020 | K18



**CINZA CLARO** CI  
29.5x29.5x1.2 cm ret. 1020CI | K27  
19.4x19.4x1.2 cm ret. 1020CI | K34  
30x30x1.2 cm 1020CI | K20  
20x20x1.2 cm 1020CI | K20



**CINZA CLARO** Anti-Slip  
29.5x29.5x1.2 cm ret. 1020AS | K28  
19.4x19.4x1.2 cm ret. 1020AS | K35  
30x30x1.2 cm 1020AS | K21  
20x20x1.2 cm 1020AS | K21



**CINZA CLARO** Textured CI  
29.5x29.5x1.2 cm ret. 1520CI | K28  
19.4x19.4x1.2 cm ret. 1520CI | K34  
30x30x1.2 cm 1520CI | K21  
20x20x1.2 cm 1520CI | K21



**CINZA CLARO** Drainage Textured  
29.5x29.5x1.2 cm ret. 1920 | K32  
30x30x1.2 cm 1920 | K25  
20x20x1.2 cm 1920 | K25



**PÉROLA** Natural  
11.7x24x1.2 cm 1014 | K18



**PÉROLA** CI  
11.7x24x1.2 cm 1014CI | K20



**CINZA CLARO** Natural  
11.7x24x1.2 cm 1020 | K18



**CINZA CLARO** CI  
11.7x24x1.2 cm 1020CI | K20





## Kerabaille

**The constant concern in the search for a higher quality of life is one of the incentives of Keratec for the investigation and development of exclusive design, creating solutions that have as purpose making buildings, public spaces and transport interfaces more accessible for all.**

A preocupação permanente em busca de uma maior qualidade de vida é um dos motores da Keratec para a investigação e desenvolvimento de design exclusivo, criando soluções com o objetivo de tornar os edifícios, os espaços públicos e os transportes mais acessíveis a todos.

La préoccupation constante à la recherche d'une meilleure qualité de vie est l'un des moteurs de Keratec pour la recherche et le développement de design unique, création de solutions avec l'objectif de rendre les bâtiments, les espaces publics et les transports plus accessible à tous.

**This complementary range offers a solution of tactile pavement, and is a practical guidance system for the blind and the visually impaired, with different scientifically studied reliefs, and that correspond to objective information and to coordinates that lead the blind and visually impaired in safety to any part of the city or town, being also widely used in transport interfaces.**

Esta gama complementar oferece uma solução podotáctil, constituindo um sistema prático de orientação para cegos e amblíopes, com diferentes relevos cientificamente estudados e que correspondem a uma informação objetiva e a coordenadas que conduzem os cegos e amblíopes a qualquer parte de uma cidade ou vila em segurança, sendo também amplamente utilizado em interfaces de transportes.

Cette gamme complémentaire offre une solution podotactil, fournissant un système d'orientation pratique pour les aveugles et les malvoyants, avec des reliefs scientifiquement étudiés et correspondent à des informations objectives, les coordonnées qui mènent les aveugles et les malvoyants partout d'une ville ou cité en sécurité, également largement utilisé dans les interfaces de transport.

**SIZES (cm)**  
**FORMATOS . FORMATS**



**FINISHES**  
**ACABAMENTOS . FINITIONS**



**C1**  
DIN 51130: R10  
DIN 51097: Class A  
EN 12633: Class 2



**KERABRILLE**  
DIN 51130: R10-V10  
DIN 51097: Class A  
EN 12633: Class 2

**COLOURS**  
**CORES . COULEURS**



Cinza Claro



Ouro



KERABRILLE SYSTEM

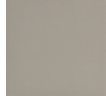
Extruded Porcelain Tiles  
Porcelanato Extrudido - Grés Cérame Extré



**CAUTION LINE CI**  
20x20x1.2 cm LC20 | K34



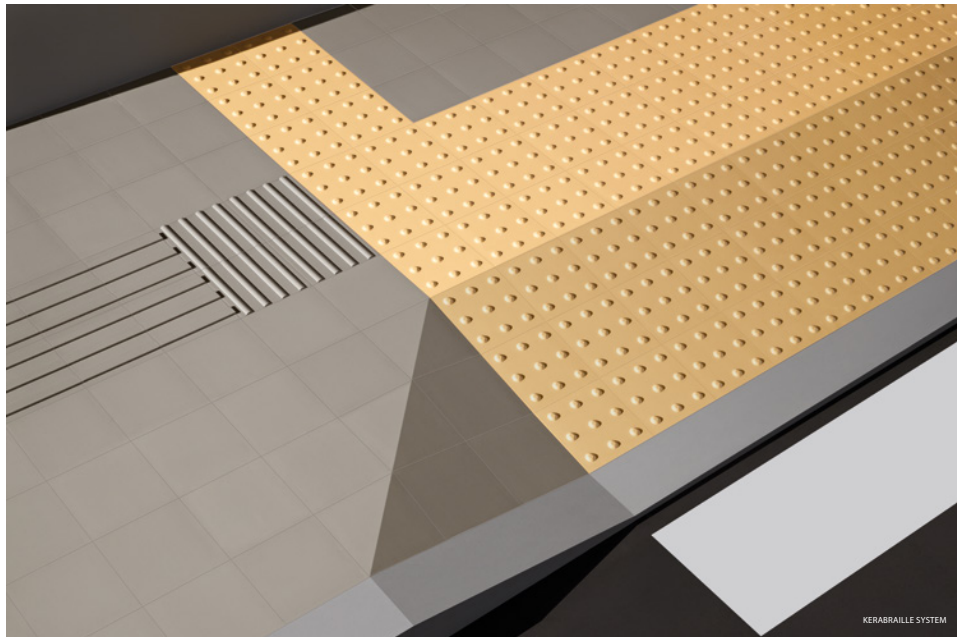
**GUIDE LINE CI**  
20x20x1.2 cm LG20 | K34



**CHANGE OF DIRECTION CI**  
20x20x1.2 cm 10Z0CI  
(MD20) | K19



**SAFETY LINE CI**  
20x20x1.2 cm LS50 | K34



KERABAILLE SYSTEM



CI  
DIN 51130 R10  
DIN 51097 CLASS A  
EN 12633 CLASS 2

KERABAILLE  
DIN 51130 R10-R10  
DIN 51097 CLASS A  
EN 12633 CLASS 2



KERABAILLE SYSTEM







EXTRUDED PORCELAIN TILES - PORCELANATO EXTRUDIDO - GRÉS CÉRAMÉ ÉTIRÉ

FEATURES CARACTERÍSTICAS CARACTÉRISTIQUES	NORM NORMA NORME	SPECIFICATION EN 14411 GROUP Aa - UGL ESPECIFICAÇÃO EN 14411 GRUPO Aa - UGL SPECIFICATION EN 14411 GROUPE Aa - UGL		ALELUIA SPECIFICATION ESPECIFICAÇÃO SPECIFICAÇÃO			
		<7.5 mm	≥ 7.5 mm	<7.5 mm	≥ 7.5 mm	≥ 12 mm	
SIZE TOLERANCE (%) TOLERANÇAS DIMENSIONAIS (%) . TOLERANCES DIMENSIONNELLES (%)	EN ISO 10545-2	± 1		± 1			
THICKNESS (%) ESPESSURA (%) . ÉPAISSEUR (%)		± 10		± 10			
RECTILINEARITY (%) RETILINEARIDADE (%) . RECTILINÉARITÉ (%)		± 0.5		± 0.5			
ORTHOGONALITY (%) ORTOGONALIDADE (%) . ORTHOGONALITÉ (%)		± 1		± 1			
FLATNESS PLANARIDADE PLANARITÉ		CENTRAL CURVATURE (%) CURVATURA CENTRAL (%) . COURBURE CENTRALE (%)	± 0.5		± 0.2		
		LATERAL CURVATURE (%) CURVATURA LATERAL (%) . COURBURE LATÉRALE (%)	± 0.5		± 0.2		
	DIAGONAL DEFLECTION (%) FLECHA À DIAGONAL (%) . FLECHE EN DIAGONALE (%)	± 0.8		± 0.25			
SURFACE APPEARANCE ASPETO DA SUPERFÍCIE . ASPECT DE SURFACE		≥ 95		≥ 95			
WATER ABSORPTION (%) ABSORÇÃO DE ÁGUA (%) . ABSORPTION D'EAU (%)	EN ISO 10545-3	≤ 0.5		≤ 0.1			
MODULUS OF RUPTURE (N / MM <sup>2</sup> ) MÓDULO DE RUPÇÃO (N / MM <sup>2</sup> ) . MODULE DE RUPTURE (N / MM <sup>2</sup> )	EN ISO 10545-4	≥ 28		≥ 28	≥ 30	≥ 35	
FLEXION RESISTANCE (N) RESISTÊNCIA À FLEXÃO (N) . RÉSISTANCE À LA FLEXION (N)	EN ISO 10545-4	≥ 600	≥ 1300	(1)	≥ 1500	≥ 3000	
THERMAL SHOCK RESISTANCE RESISTÊNCIA AO CHOQUE TÉRMICO . RÉSISTANCE AUX ÉCARTS DE TEMPÉRATURE	EN ISO 10545-9	WHEN REQUIRED QUANDO EXIGIDA . QUAND EXIGÉE		IN ACCORDANCE CONFORME . SELON LE CAS			
STAIN RESISTANCE RESISTÊNCIA ÀS MANCHAS . RESISTANCE AUX TÂCHES	EN ISO 10545-14	(a)		≥ 3			
CHEMICAL RESISTANCE RESISTÊNCIA QUÍMICA RÉSISTANCE AUX AGENTS CHIMIQUES	EN ISO 10545-13	HOUSEHOLD DETERGENTS DETERGENTES DOMÉSTICOS . DÉTERGENTS DOMESTIQUES	≥ CLASS UB ≥ CLASSE UB . ≥ CLASSE UB		CLASS UA CLASSE UA . CLASSE UA		
		ADDITIVES FOR POOLS ADITIVOS PARA PISCINAS . ADDITIFS POUR PISCINES	≥ CLASS UB ≥ CLASSE UB . ≥ CLASSE UB		CLASS UA CLASSE UA . CLASSE UA		
		ACIDS ÁCIDOS . ACIDES	(a)		CLASS UHA (b) CLASSE UHA (b) . CLASSE UHA (b)		
		BASES BASES . BASES	(a)		CLASS UHA (b) CLASSE UHA (b) . CLASSE UHA (b)		
RESISTANCE TO ABRASION (MM <sup>3</sup> ) RESISTÊNCIA A ABRASÃO (MM <sup>3</sup> ) . RÉSISTANCE À L'ABRASION (MM <sup>3</sup> )	EN ISO 10545-6	≤ 275		≤ 150			
FROST RESISTANCE RESISTÊNCIA AO GELO . RÉSISTANCE AU GEL	EN ISO 10545-12	REQUIRED EXIGIDA . NECESSAIRE		IN ACCORDANCE CONFORME . SELON LE CAS			
RESISTANCE TO SLIPPING RESISTÊNCIA AO ESCORREGAMENTO . RÉSISTANCE AU GLISSEMENT	DIN 51130	(a)		PRODUCT TO PRODUCT PRODUTO A PRODUTO . PRODUIT À PRODUIT			
RESISTANCE TO SLIPPING RESISTÊNCIA AO ESCORREGAMENTO . RÉSISTANCE AU GLISSEMENT	DIN 51097	(a)		PRODUCT TO PRODUCT PRODUTO A PRODUTO . PRODUIT À PRODUIT			
RESISTANCE TO SLIPPING RESISTÊNCIA AO ESCORREGAMENTO . RÉSISTANCE AU GLISSEMENT	ENV 12633	(a)		PRODUCT TO PRODUCT PRODUTO A PRODUTO . PRODUIT À PRODUIT			
IMPACT RESISTANCE RESISTÊNCIA AO IMPACTO . RÉSISTANCE AUX CHOCES	EN ISO 10545-5	TEST AVAILABLE ENSAIO DISPONÍVEL . ESSAI DISPONIBLE		IN ACCORDANCE CONFORME . SELON LE CAS			
LINEAR THERMIC EXPANSION COEFFICIENT (100°C) COEFICIENTE DE DILATAÇÃO TÉRMICA LINEAR (100°C) COEFFICIENT DE DILATATION THERMIQUE LINEAIRE (100°C)	EN ISO 10545-8	TEST AVAILABLE ENSAIO DISPONÍVEL . ESSAI DISPONIBLE		<9x10 <sup>-6</sup> K <sup>-1</sup>			

(A) TO BE INDICATED BY THE MANUFACTURER.  
A INDICAR PELO FABRICANTE.  
À PRÉCISER PAR LE FABRICANT.

(B) H - HIGH CONCENTRATION.  
H - ALTA CONCENTRAÇÃO.  
H - HAUTE CONCENTRATION.

(1) ACCORDING TO THE REQUIREMENT OF CAHIERS DU CSTB - ≥ 400N AND <600N  
CONFORME REQUISITO DO CAHIERS DU CSTB - ≥ 400N E <600N  
COMME EXIGENCE DES CAHIERS DU CSTB - ≥ 400N ET <600N

IN AREAS WHERE THERE IS RISK OF SLIPPING, THE APPLICATION OF CERAMIC SERIES ANTI-DERRAP. MATERIAL WITH STRUCTURED SURFACES SIGNIFICANTLY REDUCES THE RISK.  
THE INDICATORS USED FOR SLIP MEASUREMENT ARE BRIEFLY DESCRIBED BELOW:

R - THE TILT ANGLE REACHED DURING THE SLIP RESISTANCE TEST.  
CLASSIFICATION ACCORDING TO DIN51130.

A, B, C - INDICATORS OF SLIP RESISTANCE IN WET AREAS WHERE PEOPLE WALK BAREFOOT (C = MAXIMUM SLIP FORESEEN).  
CLASSIFICATION ACCORDING TO DIN51097.

1, 2, 3 - CLASSIFICATION OF THE SLIP RESISTANCE VALUE (RD) ACCORDING TO THE PENDULUM METHOD.  
CLASSIFICATION ACCORDING TO ENV12633.

V - THE DRAINING VOLUME CALCULATED FROM THE SURFACE'S RELIEF PATTERN.  
CLASSIFICATION ACCORDING TO DIN 51130.

EM ZONAS DE RISCO DE ESCORREGAMENTO, A APLICAÇÃO DE MATERIAL ANTIDERRAPANTE DAS SÉRIES CERÁMIC COM SUPERFÍCIES ESTRUTURADAS REDUZEM SIGNIFICATIVAMENTE O RISCO.  
DE SEGUNDA APRESENTAMOS SUMARIAMENTE OS INDICADORES USADOS NA MEDIDA DO ESCORREGAMENTO:

R - O ÂNGULO DE INCLINAÇÃO Atingido DURANTE O TESTE DE RESISTÊNCIA AO ESCORREGAMENTO.  
CLASSIFICAÇÃO SEGUNDO A NORMA DIN51130.

A, B, C - INDICADORES DE RESISTÊNCIA AO ESCORREGAMENTO EM ZONAS MOLHADAS ONDE SE ANDE DESCALÇO (C= MÁXIMO DE ESCORREGAMENTO PREVISTO).  
CLASSIFICAÇÃO SEGUNDO A NORMA DIN51097.

1, 2, 3 - CLASSIFICAÇÃO DO VALOR DA RESISTÊNCIA AO DESLIZAMENTO (RD) SEGUNDO O MÉTODO DO PENDULO.  
CLASSIFICAÇÃO SEGUNDO A NORMA ENV12633.

V - O VOLUME DE ESCOAMENTO CALCULADO A PARTIR DO PADRÃO DE RELEVO DA SUPERFÍCIE.  
CLASSIFICAÇÃO SEGUNDO A NORMA DIN51130.

DANS LES ZONES OÙ IL Y A LE RISQUE DE GLISSEMENT, L'APPLICATION DU MATÉRIEL ANTIDÉRAPANT DES SÉRIES CÉRAMIC AVEC DES SURFACES STRUCTURÉES RÉDUIT SUBSTANIELLEMENT LE RISQUE.  
EN SUITE ON PRÉSENTE BRIÈVEMENT LES INDICATEURS UTILISÉS DANS LA MESURE DU GLISSEMENT:

R - L'ANGLE D'INCLINAISON ATTEINT PENDANT LE TESTE DE RÉSISTANCE AU GLISSEMENT.  
CLASSIFICATION SELON LA NORME DIN51130.

A, B, C - INDICATEURS DE LA RÉSISTANCE AU GLISSEMENT DANS LES ZONES MOUILLÉES OÙ LES PERSONNES SE DÉPLACENT AUX PIEDS NUS (C=GLISSEMENT MAXIMAL PRÉVU).  
CLASSIFICATION SELON LA NORME DIN51097.

1, 2, 3 - CLASSIFICATION DE LA VALEUR DE LA RÉSISTANCE AU GLISSEMENT (RD) SELON LA MÉTHODE DU PENDULE.  
CLASSIFICATION SELON LA NORME ENV12633.

V - LE DÉBIT D'ÉCOULEMENT EST CALCULÉ À PARTIR DE LA STRUCTURE STANDARD DE RELIEF DE LA SURFACE.  
CLASSIFICATION SELON LA NORME DIN51130.

SLIP RESISTANCE  
RESISTÊNCIA AO ESCORREGAMENTO . RÉSISTANCE AU GLISSEMENT

TILT ANGLE ÂNGULO DE INCLINAÇÃO ANGLE D'INCLINAISON	>6,1°-10°	>10°-19°	>19°-27°	>27°-35°	>35°
STATIC FRICTION ATRIÇÃO ESTÁTICO FROTTEMENT STATIQUE	LOW BAIXO BAS	NORMAL NORMAL NORMAL	GREATER MAIOR MAJEUR	HIGH ELEVADO ÉLEVÉ	VERY HIGH MUITO ELEVADO TRÈS ÉLEVÉ
CLASS CLASSE CLASSE	R9	R10	R11	R12	R13

INDICATORS OF SLIP RESISTANCE IN WET AREAS WHERE PEOPLE WALK BAREFOOT  
INDICADORES DE RESISTÊNCIA AO ESCORREGAMENTO EM ZONAS MOLHADAS ONDE SE ANDE DESCALÇO  
INDICATEURS DE RÉSISTANCE AU GLISSEMENT DANS LES ZONES MOUILLÉES OÙ LES PERSONNES SE DÉPLACENT AUX PIEDS NUS

TILT ANGLE ÂNGULO DE INCLINAÇÃO ANGLE D'INCLINAISON	≥12°	≥18°	≥24°
CLASS CLASSE CLASSE	A	B	C

NON-SLIP FLOORS ARE ADVANTAGEOUS FOR ALL THE AREAS WHERE PEOPLE WALK BAREFOOT AND THERE IS RISK OF SLIPPING. THUS:

CATEGORY A:  
NON-SLIP PERFORMANCE (≥12)  
-AREAS WHERE PEOPLE WALK BAREFOOT (CONSIDERABLY DRY)  
-DRESSING FOR INDIVIDUAL AND GROUP

CATEGORY B:  
PERFORMANCE SLIP (≥18)  
-BATHROOMS  
-AREAS SURROUNDING SWIMMING POOLS  
-BOTTOM OF SHALLOW SWIMMING POOLS  
-CHILDREN'S SWIMMING POOLS

CATEGORY C:  
NON-SLIP PERFORMANCE (≥24)  
-CROSSING AREA IN SWIMMING POOLS  
-TILTED EDGES OF SWIMMING POOLS

OS PAVIMENTOS ANTIDERRAPANTES SÃO VANTAJOSOS PARA TODAS AS ÁREAS ONDE SE ANDE DESCALÇO E HAJA PERIGO DE ESCORREGAMENTO. SENDO ASSIM:

CATEGORIA A:  
DESEMPENHO DO ANTIDERRAPANTE (≥12°)  
- ZONAS ONDE SE ANDA DESCALÇO (CONSIDERAVELMENTE SECS)  
- VESTIÁRIOS INDIVIDUAIS E DE GRUPO

CATEGORIA B:  
DESEMPENHO DO ANTIDERRAPANTE (≥18°)  
- CASAS DE BANHO  
- ÁREAS CIRCUNDANTES DE PISCINAS  
- FUNDO DE PISCINAS POUCO PROFUNDAS  
- PISCINAS DE CRIANÇAS

CATEGORIA C:  
DESEMPENHO DO ANTIDERRAPANTE (≥24°)  
- ZONA DE PASSAGEM EM PISCINAS  
- LÍMITES INCLINADOS DE PISCINAS

LES SOLS ANTIDÉRAPANTS SONT PLUS APPROPRIÉS POUR LES ZONES OÙ LES PERSONNES SE DÉPLACENT AUX PIEDS NUS OÙ IL Y A LE DANGER DE GLISSEMENT DONC:

CATEGORIE A:  
PERFORMANCE DE L'ANTIDÉRAPANT (≥12°)  
- ZONES OÙ LES PERSONNES SE DÉPLACENT AUX PIEDS NUS (CONSIDÉRABLEMENT SECS)  
- VESTIAIRES INDIVIDUELS OÙ DE GROUPE

CATÉGORIE B:  
PERFORMANCE DE L'ANTIDÉRAPANT (≥18°)  
- SALLES DE BAINS  
- ZONES ENTOURANT LES PISCINES  
- FOND DE PISCINES PEU PROFONDES  
- PISCINES POUR LES ENFANTS

CATÉGORIE C:  
PERFORMANCE DE L'ANTIDÉRAPANT (≥24°)  
- ZONE DE PASSAGE DES PISCINES  
- LIMITES INCLINÉS DES PISCINES

**PENDULUM METHOD**  
MÉTODO DO PÊNDULO - MÉTHODE DU PENDULE

RESISTANCE TO SLIP RD (READ VALUE) RESISTÊNCIA AO DESLIZAMENTO RD (VALOR LIDO) RÉSISTANCE AU GLISSEMENT RD (VALEUR LUE)	15< RD ≤ 35	35< RD ≤ 45	RD > 45
APPLICATION APLICAÇÃO APPLICATION	CONSIDERABLY DRY INTERNAL AREAS. ZONAS INTERIORES CONSIDERAVELMENTE SECAS. ZONES À L'INTERIEUR CONSIDÉRABLEMENT SÈCHES.	WET INTERNAL AREAS. ZONAS INTERIORES HÚMIDAS. ZONES HUMIDES À L'INTERIEUR.	INDUSTRIAL AREAS WHERE THERE ARE OILS AND LUBRICANTS AND EXTERNAL AREAS OF SWIMMING POOLS. ZONAS INDUSTRIAIS ONDE EXISTAM GORDURAS E LUBRIFICANTES E ZONAS EXTERNAS DE PISCINAS. ZONES INDUSTRIELLES OÙ IL Y A DES GRASSES ET DES LUBRIFIANTS ET ZONES EXTÉRIEURES DES PISCINES.
CLASS CLASSE CLASSE	1	2	3

DETERMINES THE SLIP RESISTANCE COEFFICIENTS OF THE PENDULUM TIPPING OVER THE SURFACE TO BE TESTED, AND EVALUATED ACCORDING TO ENV 12633.

THE CLASSIFICATION OF FLOOR TILES DERIVES FROM THE SLIDING RESISTANCE VALUE, WHICH DETERMINES THEIR CLASS AND, HENCE, POSITION. THIS TEST IS ALWAYS CONDUCTED IN BOTH DIRECTIONS OF THE CERAMIC TILE.

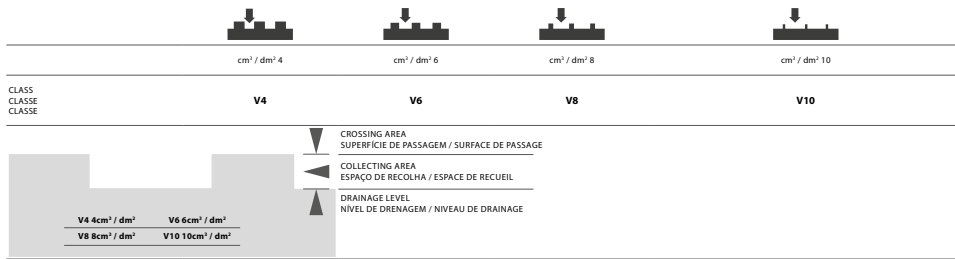
DETERMINA OS COEFICIENTES DE RESISTÊNCIA AO DESLIZAMENTO DO PÊNDULO EM BASCULAMENTO SOBRE A SUPERFÍCIE A TESTAR E AVALIADO SEGUNDO A NORMA ENV 12633.

A CLASSIFICAÇÃO DO PAVIMENTO RESULTA DO VALOR DA RESISTÊNCIA AO DESLIZAMENTO, QUE DETERMINA A CLASSE DO MESMO E ASSIM A SUA LOCALIZAÇÃO. ESTE TESTE É FEITO SEMPRE NOS DOIS SENTIDOS DA PEÇA CERÂMICA.

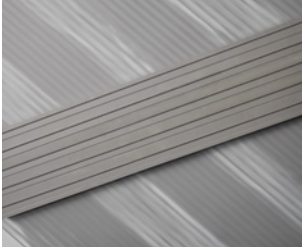
DÉTERMINE LES COEFFICIENTS DE RÉSISTANCE AU GLISSEMENT DU PENDULE EN BASCULEMENT SUR LA SURFACE À TESTER ET IL EST ÉVALUÉ SELON LA NORME ENV 12633.

LA CLASSIFICATION DU SOL RÉSULTE DE LA VALEUR DE LA RÉSISTANCE AU GLISSEMENT, QUI DÉTERMINE LA CLASSE DU SOL ET DONC SA LOCALISATION. CE TESTE EST EFFECTUÉ TOUJOURS DANS LES DEUX DIRECTIONS DE LA PIÈCE CÉRAMIQUE.

**RUN-OFF VOLUME**  
VOLUME DE ESCOAMENTO - VOLUME D'ÉCOULEMENT



THICKNESS ESPESSURA / ÉPAISSEUR	SIZE DIMENSÃO - DIMENSION	FINISH ACABAMENTO - FINITION	COLOUR / REF COR / COULEUR / REF				
			NAT.	CI			
0.8 cm	29.5x59.2x0.8 cm rectified	NATURAL / CI	PEROLA 1014 1014CI	U4 P3 E3 C2			
			CINZA CLARO 1020 1020CI	U4 P3 E3 C2			
			CINZA ESCURO 1025 1025CI	U4 P3 E3 C2			
			PRETO 1030 1030CI	U4 P3 E3 C2			
			NEGRO 1032 1032CI	U4 P3 E3 C2			
			ALUMÍNIO 1028 1028CI	U4 P3 E3 C2			
			BEGE 1035 1035CI	U4 P3 E3 C2			
			CASTANHO ESCURO 1057 1057CI	U4 P3 E3 C2			
			VERMELHO 1065 1065CI	U4 P3 E3 C2			
			OURO 1050 1050CI	U4 P3 E3 C2			
			AMARELO 1045 1045CI	U4 P3 E3 C2			
			BRONZE 1058 1058CI	U4 P3 E3 C2			
			ROSA VELHO 1075 1075CI	U4 P3 E3 C2			
			TURQUESA 1080 1080CI	U4 P3 E3 C2			
			AZUL CLARO 1082 1082CI	U4 P3 E3 C2			
			AZUL ESCURO 1085 1085CI	U4 P3 E3 C2			
			VERDE PASTEL 1092 1092CI	U4 P3 E3 C2			
			VERDE ESCURO 1095 1095CI	U4 P3 E3 C2			
			0.8 cm	29.5x29.5x0.8 cm rectified	NATURAL / CI	PEROLA 1014 1014CI	U4 P4 E3 C2
						CINZA CLARO 1020 1020CI	U4 P4 E3 C2
CINZA ESCURO 1025 1025CI	U4 P4 E3 C2						
PRETO 1030 1030CI	U4 P4 E3 C2						
NEGRO 1032 1032CI	U4 P4 E3 C2						
ALUMÍNIO 1028 1028CI	U4 P4 E3 C2						
BEGE 1035 1035CI	U4 P4 E3 C2						
CASTANHO ESCURO 1057 1057CI	U4 P4 E3 C2						
VERMELHO 1065 1065CI	U4 P4 E3 C2						
OURO 1050 1050CI	U4 P4 E3 C2						
AMARELO 1045 1045CI	U4 P4 E3 C2						
BRONZE 1058 1058CI	U4 P4 E3 C2						
ROSA VELHO 1075 1075CI	U4 P4 E3 C2						
TURQUESA 1080 1080CI	U4 P4 E3 C2						
AZUL CLARO 1082 1082CI	U4 P4 E3 C2						
AZUL ESCURO 1085 1085CI	U4 P4 E3 C2						
VERDE PASTEL 1092 1092CI	U4 P4 E3 C2						
VERDE ESCURO 1095 1095CI	U4 P4 E3 C2						
1 cm	59.2x59.2x1 cm rectified	NATURAL				PEROLA 1014	U4 P4 E3 C2
						CINZA CLARO 1020	U4 P4 E3 C2
			CINZA ESCURO 1025	U4 P4 E3 C2			
			PRETO 1030	U4 P4 E3 C2			
			NEGRO 1032	U4 P4 E3 C2			
			ALUMÍNIO 1028	U4 P4 E3 C2			
			BEGE 1035	U4 P4 E3 C2			
			CASTANHO ESCURO 1057	U4 P4 E3 C2			
			VERMELHO 1065	U4 P4 E3 C2			
			OURO 1050	U4 P4 E3 C2			
			AMARELO 1045	U4 P4 E3 C2			
			BRONZE 1058	U4 P4 E3 C2			
			ROSA VELHO 1075	U4 P4 E3 C2			
			TURQUESA 1080	U4 P4 E3 C2			
			AZUL CLARO 1082	U4 P4 E3 C2			
			AZUL ESCURO 1085	U4 P4 E3 C2			
			VERDE PASTEL 1092	U4 P4 E3 C2			
			VERDE ESCURO 1095	U4 P4 E3 C2			
			1.2 cm	19.4x19.4x1.2 cm rectified	NATURAL / CI	PEROLA 1014 1014CI	U4 P4+ E3 C2
						CINZA CLARO 1020 1020CI	U4 P4+ E3 C2
1.4 cm	29.5x29.5x1.4 cm rectified	NATURAL	PEROLA 1014	U4 P45 E3 C2			
			CINZA CLARO 1020	U4 P45 E3 C2			



**MATERIAL**  
ALWAYS CHECK, BEFORE APPLICATION, IF THE MATERIAL IS ALL OF THE SAME LOT, CALIBRE AND CHOICE.  
FOR BETTER RESULTS IN TERMS OF COLOUR HOMOGENEITY AT LEAST 3 BOXES SHOULD BE USED SIMULTANEOUSLY.  
NEVER APPLY DIFFERENT LOTS ON THE SAME SURFACE.  
THE PIECES SHOULD BE APPLIED IN THE SAME BACK SIDE DIRECTION, WITH A MINIMUM JOINT OF 2MM FOR RECTIFIED MATERIAL AND 6MM FOR THE REMAINING MATERIAL.  
EVEN THOUGH KERATEC PRODUCTS COMPLY WITH THE REQUISITES STIPULATED IN INTERNATIONAL NORMS, NAMELY WITH REGARD TO FLATNESS, WE RECOMMEND THAT, WHEN APPLYING LARGE FORMATS (550CM IN LENGTH), THE PIECES ARE NOT APPLIED WHEN IN A SHIPPED PATTERN, OVER ¼ OF THE PIECE PARALLEL TO IT.  
HAVING IN MIND THE PROTECTION AGAINST GROUTING STAINS, AND OTHERS, AS WELL AS THE DAILY MAINTENANCE, KERATEC RECOMMENDS THE IMPERMEABILIZATION OF ALL POLISHED (SATINED) PRODUCTS, AFTER APPLICATION AND BEFORE GROUTING.  
RESPECT RECOMMENDATIONS FOR APPLICATION WRITTEN ON THE PACKAGES.

**SUPPORT, CUT, GLUES, JOINTS**  
THE SUPPORT IN WHICH THE KERATEC EXTRUDED PORCELAIN TILE IS TO BE APPLIED SHOULD BE FLAT, SOLID, CLEAN AND DRY.  
TAKING INTO ACCOUNT THE HIGH LEVEL OF HARDNESS OF THE KERATEC EXTRUDED PORCELAIN TILE, AND IN ORDER TO OBTAIN A MORE HARMONIOUS AESTHETIC EFFECT, WE RECOMMEND THE USE OF APPROPRIATE DISCS AND DRILLS.  
USE SUITABLE GLUES FOR PORCELAIN (CERAMIC PRODUCT OF THE LOWEST MOISTURE ABSORPTION), ALSO TAKING INTO ACCOUNT THE SUPPORT, THE FORMAT AND THE PURPOSE IT IS INTENDED FOR (INTERIOR, EXTERIOR, FLOOR, WALL COVERING).  
FOLLOW THE INSTRUCTIONS GIVEN BY THE GLUE MANUFACTURER, NAMELY: CONSUMPTION / SQM, DISTRIBUTION, AND TIMINGS.  
THE ABSENCE OF AIR POCKETS UNDER THE PIECES MUST BE ENSURED.  
THE JOINTS BETWEEN THE PIECES, BOTH AS FLOOR AND AS WALL COVERINGS, HAVE IMPORTANT TECHNICAL FUNCTIONS (ABSORPTION OF THE SUPPORT DEFORMATIONS) AS WELL AS AESTHETIC ONES. THEREFORE, JOINTS WITH CHARACTERISTICS THAT ARE APPROPRIATE TO THE LOCATION AND PURPOSE (FLEXIBLE, ANTI-ACID, ETC...) SHOULD BE USED.  
AFTER GROUTING, FOLLOW THE CLEANING INSTRUCTIONS PROVIDED BY THE MANUFACTURER.

**CLEANING**  
THE KERATEC PRODUCTS WITH PLAIN FINISHING (REFERENCE 10XX) AND TEXTURED FINISHING (REFERENCE 15XX), ARE PREPARED TO FACILITATE THE REMOVAL OR REDUCTION OF STAINS, EITHER THROUGH A SIMPLE CLEANING OR BY USING PRODUCTS THAT ARE COMMERCIALIZED FOR THAT PURPOSE. (SEE STAIN CLEANING TABLE)  
THERE ARE SPECIFIC PRODUCTS IN THE MARKET FOR THE CLEANING OF PORCELAIN CERAMIC FLOOR AND WALL TILES. THEY ARE CLASSIFIED PER PRODUCT TYPE (NATURAL OR POLISHED) OR PER TYPE OF STAIN.  
WE RECOMMEND THE USE OF BRUSHES IN THE CLEANING OF PRODUCTS THAT HAVE SLIP RESISTANCE CLASS R12.

**MATERIAL**  
VERIFICAR SEMPRE, ANTES DA APLICAÇÃO, SE O MATERIAL É TODO DO MESMO LOTE, CALIBRE E ESCOLHA.  
PARA UMA MELHOR HOMOGENEIDADE DE COR, DEVERÁO UTILIZAR-SE PELO MENOS 3 CAIXAS EM SIMULTÂNEO.  
NUNCA APLICAR NA MESMA SUPERFÍCIE LOTES DIFERENTES.  
AS PEÇAS DEVERÃO SER APLICADAS NO MESMO SENTIDO DO TARDZO, ACONSELHANDO-SE UMA JUNTA MÍNIMA DE 2MM PARA O MATERIAL RETIFICADO E 6MM PARA O RESTANTE.  
PESE EMBORA O FACTO DOS PRODUTOS KERATEC CUMPRIREM OS REQUISITOS PREVISTOS NAS NORMAS INTERNACIONAIS, DESIGNADAMENTE NO QUE CONCERNE À PLANARIDADE, ACONSELHAMOS QUE NA APLICAÇÃO DOS FORMATOS DE GRANDE DIMENSÃO (550CM DE COMPRIMENTO) NÃO SE APLIQUEM AS PEÇAS, QUANDO CONTRARIADAS, A MAIS DE ¼ DA PEÇA QUE LHE É PARALELA.  
TENDO POR OBJETIVO A PROTEÇÃO CONTRA MANCHAS DE REJUNTAMENTO E OUTRAS, BEM COMO FACILITAR A MANUTENÇÃO DIÁRIA, A KERATEC RECOMENDA A IMPERMEABILIZAÇÃO, APÓS APLICAÇÃO E ANTES DE REJUNTAR, DE TODOS OS PRODUTOS POLIDOS (ACETINADO).  
RESPEITAR OS CONSELHOS DE APLICAÇÃO INSCRITOS NAS EMBALAGENS.

**SUPORTE, CORTE, COLAS, JUNTAS**  
O SUPORTE ONDE VAI SER APLICADO O PORCELANATO EXTRUDIDO KERATEC DEVERÁ ESTAR PLANO, SÓLIDO, LIMPO E SECO.  
ATENDENDO À ELEVADA DUREZA DO PORCELANATO EXTRUDIDO KERATEC E DE FORMA A OBTER-SE UM EFEITO ESTÉTICO MAIS HARMONIOSO RECOMENDAMOS A UTILIZAÇÃO DE DISCOS E BROCAS APROPRIADOS.  
UTILIZAR COLAS APROPRIADAS PARA PORCELANATO (PRODUTO CERÂMICO DE ÍNFINA ABSORÇÃO, TENDO TAMBÉM EM CONTA O SUPORTE, O FORMATO E O FIM A QUE SE DESTINA (INTERIOR, EXTERIOR, PAVIMENTO, REVESTIMENTO).  
SEGUIR AS INSTRUÇÕES INDICADAS PELO FABRICANTE DE COLAS, NOMEADAMENTE: CONSUMOS / M², DISTRIBUIÇÃO E TEMPOS.  
DEVERÁ GARANTIR-SE A INEXISTÊNCIA DE BOLSAS DE AR SOB A PEÇA.  
AS JUNTAS ENTRE AS PEÇAS, TANTO EM PAVIMENTO COMO EM REVESTIMENTO, EXERCEM IMPORTANTES FUNÇÕES TÉCNICAS (ABSORVER AS DEFORMAÇÕES DO SUPORTE) E ESTÉTICAS. ASSIM DEVE-SE UTILIZAR JUNTAS COM CARACTERÍSTICAS ADEQUADAS AO LOCAL E A SUA FINALIDADE (FLEXÍVEIS, ANTI-ÁCIDOS, ETC...).  
APÓS REJUNTAMENTO, RESPEITAR AS INSTRUÇÕES DE LIMPEZA INDICADAS PELO FABRICANTE.

**LIMPEZA**  
OS PRODUTOS KERATEC COM ACABAMENTO LISO REF 10XX, TEXTURADO REF 15XX ESTÃO PREPARADOS PARA FACILITAR A REMOÇÃO OU ATENUAÇÃO DAS MANCHAS, QUER ATRAVÉS DE UMA LIMPEZA SIMPLES, QUER ATRAVÉS DE PRODUTOS COMERCIALIZADOS PARA O EFEITO. (VER TABELA LIMPEZA DE MANHAS)  
NO MERCADO EXISTEM PRODUTOS ESPECÍFICOS PARA A LIMPEZA DE PAVIMENTOS E REVESTIMENTOS CERÂMICOS, EM PORCELANATO, PORTO TIPO DE PRODUTO (NATURAL OU POLIDO) E DE MANCHA.  
ACONSELHAMOS O USO DE ESCOVAS NA LIMPEZA DOS PRODUTOS DE RESISTÊNCIA AO ESCORREGAMENTO CLASSE R12.

**MATÉRIEL**  
AVANT LA POSE, VÉRIFIER SI LE MATÉRIEL EST TOUT DE MÊME LOT, CALIBRE ET CHOIX.  
POUR UNE MEILLEURE HOMOGENÉISATION DE LA COULEUR, DOIT ÊTRE UTILISÉ AU MOINS 3 BOITES EN SIMULTANÉ.  
NE JAMAIS APPLIQUER DANS A MÊME SURFACE DIFFÉRENTS LOTS.  
LES PIÈCES DEVONT ÊTRE APPLIQUÉES DANS LE MÊME SENS DE SCÈLLEMENT, NOUS CONSEILLONS UN JOINT MINIMUM DE 2MM POUR LES MATÉRIEAUX RECTIFIÉS ET 6MM POUR LES AUTRES.  
BIEN QUE LES PRODUITS KERATEC SONT CONFORMES AUX EXIGENCES DES NORMES INTERNATIONALES, NOTAMMENT EN CE QUI CONCERNE LA PLANÉTÉ, NOUS VOS CONSEILLONS QUE DANS L'APPLICATION DES GRANDS FORMATS (550 CM DE LONGUEUR) NE PAS APPLIQUER LES PIÈCES, QUAND DÉCALÉS, A PLUS DE ¼ DU CARRÉAU QUI LUI EST PARALLÈLE.  
DANS LE BUT DE PROTÉGER CONTRE LES TACHES DE REJONTEMENT ET AUTRE, AINSI QUE DE FACILITER L'ENTRETIEN QUOTIDIEN, KERATEC RECOMMANDE L'IMPERMÉABILISATION APRÈS L'APPLICATION ET AVANT LE REJONTEMENT, DE TOUS LES PRODUITS POLIS (SATINÉS).  
RESPECTER LES CONSEILS D'APPLICATION ÉCRIT SUR L'EMBALLAGE.

**SUPPORT, COUPE, COLLE, JOINS**  
LE SOUTIEN OU SERA APPLIQUÉ LES GRÉS CÉRAMÉ ÊTRE KERATEC DOIT ÊTRE PLAT, SOLIDE, PROPRE ET SEC.  
COMPTE TENU DE LA GRANDE DURÉTÉ DES GRÉS CÉRAMÉ ÊTRE KERATEC ET AFIN D'OBTENIR UN EFFET ESTHÉTIQUE PLUS HARMONIEUX, NOUS VOUS RECOMMANDONS D'UTILISER DES DISQUES ET DES TARBIERS APPROPRIÉS.  
UTILISEZ DES COLLES APROPRIÉES POUR LES GRÉS CÉRAMÉ ÊTRE (PRODUIT CÉRAMIQUE D'ABSORPTION MINUSCULE DE L'EAU), COMPTE TENU ÉGALEMENT DE L'APPLI, LE FORMAT ET L'UTILISATION PRÉVUE (INTÉRIEUR, EXTERIUR, CARREAUX DE MUR ET DE SOL).  
SUIVEZ LES INSTRUCTIONS DONNÉES PAR LE FABRICANTE DE COLLES, À SAVOIR: LA CONSOMMATION / M², LA DISTRIBUTION ET LES TEMPS.  
DEVRAIT GARANTIR L'INEXISTENCE DE POCHES D'AIR SOUS LA PIÈCE.  
LES JOINTS ENTRE LES PIÈCES, EN TANT QUE CARREAUX DE MUR ET DE SOL, ONT DES FONCTIONS TECHNIQUES IMPORTANTES (ABSORBENT LA DÉFORMATION DU SUPPORT) ET ESTHÉTIQUE. DONC, IL DOIT ÊTRE UTILISÉ DES JOINS AVEC DES CARACTÉRISTIQUES APROPRIÉES AU LIEU ET À L'UTILISATION PRÉVUE (FLEXIBLE, ANTIACIDES, ETC...).  
APRÈS LE JOINTOEMENT, RESPECTER LES INSTRUCTIONS DE NETTOYAGE FOURNIES PAR LE FABRICANTE.





**NETTOYAGE**  
LE PRODUIT KERATEC AVEC LA FINITION LISSE REF 10XX, TEXTURES REF 15XX SONT PRÊTS À FACILITER L'ÉLIMINATION OU L'ATTÉNUATION DES TACHES, SOIT PAR UN SIMPLE NETTOYAGE OU VIA DES PRODUITS COMMERCIALIZÉS À CETTE FIN. (VOIR LE TABLEAU DE NETTOYAGE DES TACHES)  
SUR LE MARCHÉ IL EXISTE DES PRODUITS SPÉCIFIQUES POUR LE NETTOYAGE DE CARREAUX DE MUR ET DE SOL EN GRÉS CÉRAMÉ, PAR TYPE DE PRODUIT (NATUREL OU POLI) ET DE LA TACHE.  
NOUS RECOMMANDONS L'UTILISATION DE BROSSES POUR NETTOYAGE DE PRODUITS DE RESISTANCE AU GLISSEMENT CLASSE R12.








STAIN TYPE TIPO DE MANCHA / TYPE DE TÂCHE	REMOVED WITH: REMOVIDA COM: / ENLEVÉE AVEC:
DAILY CLEANING LIMPEZA NO DIA A DIA / NETTOYAGE JOURNALIER	
BETADINE; IODINE STAIN; BLOOD BETADINE; TINTURA DE IODO; SANGUE / BETADINE; TEINTURE D'IODÉ; SANG	
OLIVE OIL; OILS; KITCHEN FATS AZEITE; ÓLEOS; GORDURAS DE COZINHA / HUILE D'OLIVE; HUILES; GRAS CUISINE	WATER + COMMON NEUTRAL DETERGENT ÁGUA + DETERGENTE NEUTRO COMUM EAU + PRODUIT NETTOYAGE NEUTRE COMMUN
KETCHUP; MAYONNAISE; YOGHURT KETCHUP; MAIONESE; IOGURTE / KETCHUP; MAYONNAISE; YAOURT	
WINE; BEER; COFFEE VINHO; CERVEJA; CAFÉ / VIN; BIÈRE; CAFÉ	
BURNT OILS; TYRE MARKS ÓLEOS QUEIMADOS; MARCAS DE PNEUS / HUILES BRÛLÉES; TRACES DE PNEUS	WATER + COMMON NEUTRAL DETERGENT + GREEN ABRASIVE SPONGE ÁGUA + DETERGENTE NEUTRO COMUM + ESFREGÃO VERDE / EAU + PRODUIT NETTOYAGE NEUTRE COMMUN + LAVETTE VERTE
PAINTS; ENAMELS; GRAFFITI TINTAS; ESMALTES; GRAFFITIS / PEINTURES; ÉMAUX; GRAFFITIS	ACETONE, THINNER, TURPENTINE ACETONA, DILUENTE, AGLARRAS ACÉTONE, DILUANT, TÈREBENTHINE
MARKER TAINTS; CHINA INK TINTAS DE MARCADORES; TINTA DA CHINA / FEUTRES; ENCRE DE CHINE	
EPFLORESCENCES; LIMESTONE EFLORESCÊNCIAS; CALCÁRIO / EFFLORESCENCES; CALCAIRE	ACID BASED DETERGENT DETERGENTE COM BASE ÁCIDA PRODUIT NETTOYAGE A BASE ÁCIDE
RUST FERRUGEM / ROUILLE	STRONG ACID SCALE REMOVER DESINCrustANTE ÁCIDO FORTE / DÉSINCrustANT ACIDE FORT
CEMENT AND RESIDUES FROM JOINTS CIMENTO E RESÍDUOS DE REJUNTAMENTO / CIMENT E RÉSIDUS DE REJOINTOEMENT	
STAINS ACCUMULATED IN THE JOINTS MANCHAS ACUMULADAS NAS JUNTAS / TÂCHES ACCUMULÉES SUR LES JOINTS	SPECIFIC PRODUCT FOR THE PURPOSE, OTHER TYPE OF PRODUCTS CAN DAMAGE OR DISLOCATED THE JOINTS. PRODUTO ESPECÍFICO PARA O EFEITO, OUTRO TIPO DE PRODUTO PODE DANIFICAR OU DESCOLORAR AS JUNTAS. PRODUIT SPÉCIFIQUE POUR CET EFFET, UN AUTRE TYPE DE PRODUIT POUT ENDOMMAGER OU DÉCOLORER LES JOINTS.

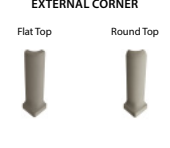
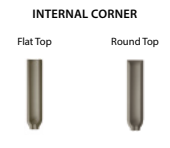
SIZES (CM) DIMENSÃO (CM) FORMAT (CM)	PIECES / SQM PEÇAS / M²	WEIGHT / SQM PESO / M²	PIECES / BOX PEÇAS / BOITE	SQM / BOX M² / BOITE	WEIGHT / BOX PESO / BOITE	BOX / PALLET CM / PALETTE	SQM / PALLET M² / PALETTE	WEIGHT / PALLET PESO / PALETTE	CM / PALLET CM / PALETTE	PALLET / TRUCK PALETTE / CAMIÃO	FULL BODY	EXTRUDED PORCELAIN TILES - PORCELANATO EXTRUDIDO - GRÉS CÉRAMÉ ÉTRÉ		
												A	B	C
29.5x88.8x1 ret.	3.82	24.04	3	0.780	18.75	28	21.840	540	90X120X45	44				
29.5x88.8x0.45 ret.	3.82	10.39	8	2.090	21.80	25	52.250	560	90X120X45	43				
59.2x59.2x0.8 ret.	2.85	17.96	4	1.400	25.14	36	50.400	920	80X120X75	26				
29.5x59.2x0.8 ret.	5.73	18.55	7	1.220	22.63	40	48.800	920	80X120X75	26				
29.5x59.2x0.45 ret.	5.73	9.66	14	2.440	23.63	40	97.600	960	80X120X75	25				
39.2x39.2x0.8 ret.	6.51	19.17	12	1.840	35.28	36	66.240	1285	80X120X95	19				
29.5x29.5x1.4 ret.	11.49	31.57	7	0.610	19.26	50	30.500	978	80X120X95	25				
29.5x29.5x1.2 ret.	11.49	26.54	9	0.780	20.70	50	39.000	1050	80X120X95	23				
29.5x29.5x0.8 ret.	11.49	17.79	13	1.130	20.10	50	56.500	1020	80X120X95	24				
19.4x19.4x1.4 ret.	26.57	31.69	20	0.750	23.77	56	42.000	1346	80X120X95	18				
19.4x19.4x1.2 ret.	26.57	27.92	24	0.900	25.13	56	50.400	1422	80X120X95	17				
19.4x19.4x0.7 ret.	26.57	15.42	43	1.620	24.98	56	90.720	1414	80X120X95	17				
30x30x1.4	11.11	31.90	7	0.630	20.10	50	31.500	1020	80X120X95	24				
30x30x1.2	11.11	27.92	8	0.720	20.10	50	36.000	1020	80X120X95	24				
30x30x1.2 (Drainage Textured)	11.11	28.75	8	0.720	20.70	50	36.000	1050	80X120X95	23				
30x30x0.8	11.11	17.86	13	1.170	20.90	50	58.500	1060	80X120X95	23				
30x30x0.6	11.11	13.66	17	1.530	20.90	50	76.500	1060	80X120X95	23				
20x20x1.4	25.00	31.58	20	0.800	25.27	56	44.800	1430	80X120X95	17				
20x20x1.2	25.00	27.25	24	0.960	26.16	56	53.760	1480	80X120X95	16				
20x20x1.2 (Kerabralle LC20)	25.00	29.39	18	0.720	21.16	56	40.320	1200	80X120X95	20				
20x20x1.2 (Kerabralle LG20)	25.00	32.37	18	0.720	23.30	56	40.320	1320	80X120X95	18				
20x20x1.2 (Kerabralle LS50)	25.00	28.65	18	0.720	20.63	56	40.320	1170	80X120X95	21				
20x20x0.7	25.00	15.42	43	1.720	26.52	56	96.320	1500	80X120X95	16				
11.7x24x1.2	35.61	28.31	23	0.650	18.40	72	46.800	1340	80X120X95	18				









# Product Summary

COMPLEMENTARY SYSTEMS Sistemas Complementares Systèmes Complémentaires	FORMAT Formato Format	THICKNESS Espessura Épaisseur	SIZES Dimensão Dimension <small>(HxWxD)</small>	FINISH Acabamento Finition						
					DIN 51130	ENV 12633	PVT (wet) TRL (55)	DIN 51097		
<b>STAIRSTEP</b> DEGRAU NEZ DE MARCHÉ	60x60	0.8 cm	59.2x59.2x0.8 cm ret.	Natural	R9	1				
				Cl	R10	2	>36	A		
		30x60	0.8 cm	29.5x59.2x0.8 cm ret.	Natural	R9	1			
					Cl	R10	2	>36	A	
		40x40	0.8 cm	39.2x39.2x0.8 cm ret.	Natural	R9	1			
					Cl	R10	2	>36	A	
	1.4 cm		29.5x29.5x1.4 cm ret.	Natural	R9	1				
				30x30x1.4 cm	Natural	R9	1			
	1.2 cm		29.5x29.5x1.2 cm ret.	Cl	R10	2	>36	A		
				Anti-Slip	R11	3	>45	A+B		
	30x30	0.8 cm	30x30x0.8 cm	Cl	R10	2	>36	A		
				Anti-Slip	R11	3	>45	A+B		
		0.6 cm	30x30x0.6 cm	Cl	R10	2	>36	A		
				Textured Cl	R12	3	>45	A+B		
		<b>SKIRTING</b> RODAPE PLINTHE	8x60	0.8 cm	8x59.2 cm ret.	Natural				
						Satin				
	8x40		0.8 cm	8x39.2 cm ret.	Natural					
					Satin					
8x30	0.8 cm		8x29.5 cm ret.	Natural						
				Satin						
8x20	0.7 cm		8x19.4 cm ret.	Natural						
				Satin						
<b>COVE BASE SKIRTING</b> <b>[FLAT TOP (FT) / ROUND TOP (RT)]</b> RODAPE CÔNCAVO - LISO / BOLEADO PLINTHE CONCAVE - LISSE / ARRONDI	Traditional FT		0.8 cm	10x30x1.2 cm	Natural					
				10x20x1.2 cm	Natural					
	Traditional RT		0.8 cm	10x30x1.2 cm	Natural					
				10x20x1.2 cm	Natural					
	Industrial FT	0.8 cm	10x30x2.5 cm	Natural						
			10x20x2.5 cm	Natural						
	<b>INTERNAL CORNER</b> <b>[FLAT TOP (FT) / ROUND TOP (RT)]</b> ÂNGULO INTERNO - LISO / BOLEADO ANGLE INTERNE - LISSE / ARRONDI	Traditional FT	0.8 cm	10x2.5x1.2 cm	Natural					
				10x2.5x1.2 cm	Natural					
		Traditional RT	0.8 cm	10x4x2.5 cm	Natural					
				10x3.5x2.5 cm	Natural					
		Industrial FT	0.8 cm	10x4.5x4 cm	Natural					
				10x4.5x4 cm	Natural					
<b>EXTERNAL CORNER</b> <b>[FLAT TOP (FT) / ROUND TOP (RT)]</b> ÂNGULO EXTERNO - LISO / BOLEADO ANGLE EXTERNE - LISSE / ARRONDI	Traditional FT	0.8 cm	10x3.5x2.5 cm	Natural						
			10x3.5x2.5 cm	Natural						
	Traditional RT	0.8 cm	10x4.5x4 cm	Natural						
			10x4.5x4 cm	Natural						
	Industrial FT	0.8 cm	20x2.5 cm	Natural						
			20x2.5 cm	Natural						
<b>QUARTER ROUND</b> MEIA CANA GORGE ÉMAILLÉE EXTERIEUR	20x2.5	0.8 cm	20x2.5 cm	Natural						
			20x2.5 cm	Natural						

							
	PÉROLA	CINZA CLARO	CINZA ESCURO	ALUMÍNIO	PRETO	NEGRO	BEGE
1014	PK19	1020	PK19	1025	PK19	1028	PK21
1014CI	PK20	1020CI	PK20	1025CI	PK20	1028CI	PK22
1030	PK20	1030CI	PK21	1032CI	PK22	1035CI	PK21
1114	PK20	1120	PK20	1125	PK20	1128	PK22
1014	PK10	1020	PK10	1025	PK10	1028	PK12
1014CI	PK11	1020CI	PK11	1025CI	PK11	1028CI	PK13
1030CI	PK12	1030CI	PK12	1032CI	PK13	1035CI	PK12
1114	PK11	1120	PK11	1125	PK11	1128	PK13
1014	PK9	1020	PK9	1025	PK9	1028	PK11
1014CI	PK10	1020CI	PK10	1025CI	PK10	1028CI	PK12
1114	PK10	1120	PK10	1125	PK10	1128	PK12
1014	PK9	1020	PK9	1025	PK9	1028	PK11
1014	PK7	1020	PK7	1025	PK7	1028	PK9
1014CI	PK8	1020CI	PK8	1025CI	PK8	1028CI	PK10
1014AS	PK8	1020AS	PK8	1025AS	PK8	1028AS	PK10
1514CI	PK8	1520CI	PK8	1525CI	PK8	1528CI	PK10
1014	PK5	1020	PK5	1025	PK5	1028	PK7
1014CI	PK6	1020CI	PK6	1025CI	PK6	1028CI	PK8
1014AS	PK6	1020AS	PK6	1025AS	PK6	1028AS	PK8
1514CI	PK6	1520CI	PK6	1525CI	PK6	1528CI	PK8
1014	PK5	1020	PK5	1025	PK5	1028	PK7
1014CI	PK6	1020CI	PK6	1025CI	PK6	1028CI	PK8
1114	PK6	1120	PK6	1125	PK6	1128	PK8
1014	PK3	1020	PK3	1025	PK3	1028	PK5
1014CI	PK4	1020CI	PK4	1025CI	PK4	1028CI	PK6
1014	PK2	1020	PK2	1025	PK2	1028	PK4
1014CI	PK3	1020CI	PK3	1025CI	PK3	1028CI	PK5
1014	PK5	1020	PK5	1025	PK5	1028	PK7
1014CI	PK6	1020CI	PK6	1025CI	PK6	1028CI	PK8
1114	PK5	1120	PK5	1125	PK5	1128	PK8
1014	PK4	1020	PK4	1025	PK4	1028	PK6
1014CI	PK5	1020CI	PK5	1025CI	PK5	1028CI	PK7
1114	PK4	1120	PK4	1125	PK4	1128	PK7
1014	PK4	1020	PK4	1025	PK4	1028	PK6
1014CI	PK5	1020CI	PK5	1025CI	PK5	1028CI	PK7
1114	PK4	1120	PK4	1125	PK4	1128	PK7
1014	PK1	1020	PK1	1025	PK1	1028	PK3
1014CI	PK2	1020CI	PK2	1025CI	PK2	1028CI	PK4
1014	PK4	1020	PK4	1025	PK4	1028	PK6
1014	PK1	1020	PK1	1025	PK1	1028	PK3
1014	PK3	1020	PK3	1025	PK3	1028	PK5
1014	PK3	1020	PK3	1025	PK3	1028	PK5
1014	PK3	1020	PK3	1025	PK3	1028	PK5
1014	PK3	1020	PK3	1025	PK3	1028	PK5
1014	PK3	1020	PK3	1025	PK3	1028	PK5
1014	PK3	1020	PK3	1025	PK3	1028	PK5
1014	PK3	1020	PK3	1025	PK3	1028	PK5
1014	PK3	1020	PK3	1025	PK3	1028	PK5
1014	PK3	1020	PK3	1025	PK3	1028	PK5
1014	PK3	1020	PK3	1025	PK3	1028	PK5
1014	PK1	1020	PK1	1025	PK1	1028	PK3






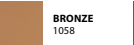



SÉRIE Série	FORMAT Formato	THICKNESS Espessura Épaisseur	SIZES Dimensão Dimension	FINISH Acabamento Finition						
<b>RENOVATION</b>	30x90	0.45 cm	29.5x88.8x0.45 cm ret.	Natural						1014 K25
	30x60	0.45 cm	29.5x59.2x0.45 cm ret.	Natural						1014 K22
<b>FAÇADES</b>	30x90	1 cm	29.5x88.8x1 cm ret.	Natural						1014 K27
	30x90	0.45 cm	29.5x88.8x0.45 cm ret.	Natural						1014 K25
<b>TECHNICAL</b>	60x60	0.8 cm	59.2x59.2x0.8 cm ret.	Natural	R9	1				1014 K23
				Cl	R10	2	>36	A	1014CI K24	
				Satin					1114 K28	
	30x60	0.8 cm	29.5x59.2x0.8 cm ret.	Natural	R9	1		U4 P3 E3 C2	1014 K15	
				Cl	R10	2	>36	A	U4 P3 E3 C2 1014CI K17	
				Satin				1114 K23		
	40x40	0.8 cm	39.2x39.2x0.8 cm ret.	Natural	R9	1			1014 K18	
				Cl	R10	2	>36	A	1014CI K20	
				Satin				1114 K25		
	30x30	0.8 cm	29.5x29.5x0.8 cm ret.	Natural	R9	1		U4 P4 E3 C2	1014 K18	
				Cl	R10	2	>36	A	U4 P4 E3 C2 1014CI K20	
				Satin				1114 K25		
0.6 cm		30x30x0.6 cm	Natural	R9	1			1014 K7		
			Cl	R10	2	>36	A	1014CI K8		
			Natural	R9	1			1014 K3		
0.7 cm		19.4x19.4x0.7 cm ret.	Natural	R9	1			1014 K27		
			Cl	R10	2	>36	A	1014CI K28		
			Natural	R9	1			1014 K5		
20x20		1.4 cm	29.5x29.5x1.4 cm ret.	Natural	R9	1		U4 P4S E3 C2	1014 K30	
				Natural	R9	1			1014 K24	
				Cl	R10	2	>36	A	1014CI K26	
	30x30	1.2 cm	29.5x29.5x1.2 cm ret.	Anti-Slip	R11	3	>45	A+B	1014AS K28	
				Textured Cl	R12	3	>45	A+B	1514CI K28	
				Drainage Textured	R12-V6	3	>45	A+B+C	1914 K32	
		30x30x1.2 cm	Natural	R9	1			1014 K18		
			Cl	R10	2	>36	A	1014CI K20		
			Anti-Slip	R11	3	>45	A+B	1014AS K21		
	INDUSTRIAL	1.4 cm	19.4x19.4x1.4 cm ret.	Natural	R9	1			1014 K34	
				Natural	R9	1			1014 K24	
				Natural	R9	1		U4 P4+ E3 C2	1014 K33	
20x20		1.2 cm	19.4x19.4x1.2 cm ret.	Cl	R10	2	>36	A	1014CI K34	
				Anti-Slip	R11	3	>45	A+B	1014AS K35	
				Textured Cl	R12	3	>45	A+B	1514CI K34	
		20x20x1.2 cm	Natural	R9	1			1014 K18		
			Cl	R10	2	>36	A	1014CI K20		
			Anti-Slip	R11	3	>45	A+B	1014AS K21		
12x24		1.2 cm	11.7x24x1.2 cm	Textured Cl	R12	3	>45	A+B	1514CI K21	
				Drainage Textured	R12-V6	3	>45	A+B+C	1914 K25	
				Natural	R9	1			1014 K18	
Cl	R10	2	>36	A	1014CI K20					

The products of the facade range (29.5x88.8x1cm ret. and 29.5x88.8x0.45cm ret.) and remaining products with a 0.45cm thickness are not recommended for application on the floor.

Os produtos da gama de fachadas (29.5x88.8x1cm ret. e 29.5x88.8x0.45cm ret.) e restantes de espessura 0.45cm não são recomendados para aplicação no pavimento.

La gamme de produits façades (29.5x88.8x1cm ret. et 29.5x88.8x0.45cm ret.) et autres d'épaisseur 0.45cm ne sont pas recommandés pour une application dans le sol.

#### SPECIAL COLOUR RANGE (with conditions\*\*)

WALL & FLOOR TILES REVESTIMENTO E PAVIMENTO   REVÊTEMENTS & CARREAUX DE SOL	
	<b>AMARELO</b> 1045
	<b>OURO</b> 1050
	<b>CASTANHO ESCURO</b> 1057
	<b>BRONZE</b> 1058
	<b>VERMELHO</b> 1065
	<b>ROSA VELHO</b> 1075
	<b>TURQUESA</b> 1080

\*\* Minimum production batch of 2500 sqm - Please contact the manufacturer. | Mínimo de produção de 2500 m<sup>2</sup> - Por favor contactar o fabricante.  
Minimum production 2500 m<sup>2</sup> - Veuillez contacter l'usine.

CINZA CLARO		CINZA ESCURO		ALUMÍNIO		PRETO		NEGRO		BEGE	
1020 K25	1025 K25	1028 K25	1030 K25	1032 K25	1035 K25						
1020 K22	1025 K22	1028 K22	1030 K22	1032 K22	1035 K22						
1020 K27	1025 K27	1028 K29	1030 K28	1032 K29	1035 K28						
1020 K25	1025 K25	1028 K25	1030 K25	1032 K25	1035 K25						
1020 K23	1025 K23	1028 K27	1030 K25	1032 K27	1035 K25						
1020CI K24	1025CI K24	1028CI K28	1030CI K26	1032CI K28	1035CI K26						
1120 K28	1125 K28	1128 K32	1130 K30	1132 K32	1135 K30						
1020 K15	1025 K15	1028 K19	1030 K17	1032 K19	1035 K17						
1020CI K17	1025CI K17	1028CI K21	1030CI K19	1032CI K21	1035CI K19						
1120 K23	1125 K23	1128 K25	1130 K24	1132 K25	1135 K24						
1020 K18	1025 K18	1028 K21	1030 K20	1032 K21	1035 K20						
1020CI K20	1025CI K20	1028CI K22	1030CI K21	1032CI K22	1035CI K21						
1120 K25	1125 K25	1128 K27	1130 K26	1132 K27	1135 K26						
1020 K18	1025 K18	1028 K21	1030 K20	1032 K21	1035 K20						
1020CI K20	1025CI K20	1028CI K22	1030CI K21	1032CI K22	1035CI K21						
1120 K25	1125 K25	1128 K27	1130 K26	1132 K27	1135 K26						
1020 K7	1025 K7	1028 K11	1030 K10	1032 K11	1035 K10						
1020CI K8	1025CI K8	1028CI K12	1030CI K11	1032CI K12	1035CI K11						
1020 K3	1025 K3	1028 K7	1030 K5	1032 K7	1035 K5						
1020CI K5	1025CI K5	1028CI K9	1030CI K7	1032CI K9	1035CI K7						
1020 K27	1025 K27	1028 K30	1030 K28	1032 K30	1035 K28						
1020CI K28	1025CI K28	1028CI K31	1030CI K29	1032CI K31	1035CI K29						
1020 K5	1025 K5	1028 K9	1030 K7	1032 K9	1035 K7						
1020CI K7	1025CI K7	1028CI K11	1030CI K9	1032CI K11	1035CI K9						
1020 K30											
1020 K24											
1020 K26											
1020CI K27											
1020AS K28											
1520CI K28											
1920 K32											
1020 K18											
1020CI K20											
1020AS K21											
1520CI K21											
1920 K25											
1020 K34											
1020 K24											
1020 K33											
1020CI K34											
1020AS K35											
1520CI K34											
1020 K18											
1020CI K20											
1020AS K21											
1520CI K21											
1920 K25											
1020 K18											
1020CI K20											

#### SPECIAL PRODUCT RANGE



WALL & FLOOR TILES  
REVESTIMENTO E PAVIMENTO  
REVÊTEMENTS & CARREAUX DE SOL

#### KERABRILLE (20x20x1.2 cm)

DIN 51130: R10-V10 | ENV 12633: 2 | PVT (wet): >36 | DIN 51097: A



**CAUTION LINE CI**  
LC20 | K34



**GUIDE LINE CI**  
LG20 | K34



**SAFETY LINE CI**  
LS50 | K34

DIN 51130: R10 | ENV 12633: 2 | PVT (wet): >36 | DIN 51097: A



**CHANGE OF DIRECTION CI**  
1020CI (MD20) | K19

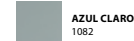
#### THICKNESS



Other thicknesses can be produced under certain conditions.

Outras espessuras poderão ser produzidas mediante condições especiais.

D'autres épaisseurs peuvent être produits avec des conditions spéciales.





# Complementary Systems

# keratec

**ALELUIA CERÁMICAS RESERVES THE RIGHT TO DELETE OR MODIFY, AT ANY TIME, PARTIALLY OR COMPLETELY, ANY DATA INCLUDED IN THIS CATALOGUE WITHOUT ANY NOTICE, SUCH AS: SERIES, FORMATS, COLOURS, REFERENCES AND PRICE GROUPS.**

**THE COLOURS OF THE SERIES/PRODUCTS ARE MERELY APPROXIMATE. SHADES MAY DIFFER SLIGHTLY.**

A ALELUIA CERÁMICAS RESERVA O DIREITO EM QUALQUER MOMENTO DE ELIMINAR OU MODIFICAR, TOTAL OU PARCIALMENTE QUALQUER DADO DESTA CATALOGO SEM AVISO PRÉVIO, TAIS COMO: SÉRIES, FORMATOS, CORES, REFERÊNCIAS E GRUPOS DE PREÇOS.

AS CORES DAS SÉRIES/PRODUTOS SÃO MERAMENTE INDICATIVAS E PODEM APRESENTAR LIGEIRAS DIFERENÇAS DE TONALIDADES.

ALELUIA CERAMICAS SE RÉSERVE LE DROIT, À TOUT MOMENT DE SUPPRIMER OU MODIFIER, TOTALEMENT OU PARTIELLEMENT LES ÉLÉMENTS DE CE CATALOGUE SANS PRÉAVIS, TEL QUE : SÉRIE, FORMATS, COULEURS, RÉFÉRENCES ET GROUPES DE PRIX.

LE COULEUR DES SÉRIE/PRODUITS EST PUREMENT INDICATIF ET PEUT PRÉSENTER DE LÉGÈRE DIFFÉRENCE DE TONALITÉ.



PRODUCT RANGE